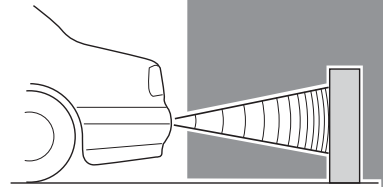




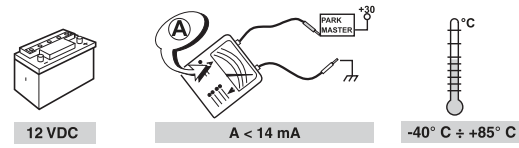
PARK MASTER 0258



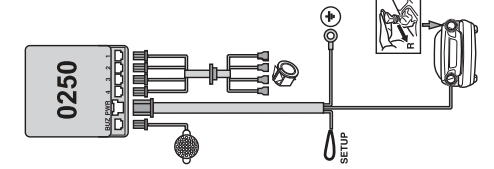
Cobra Automotive Technologies S.p.A.
Via Astico, 41 - 21100 Varese
www.cobra-at.com

Cod. 06DE3344A date 11/2010

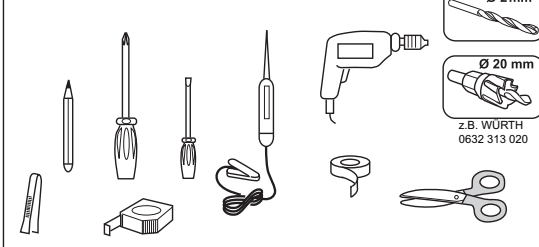
Technische Merkmale:



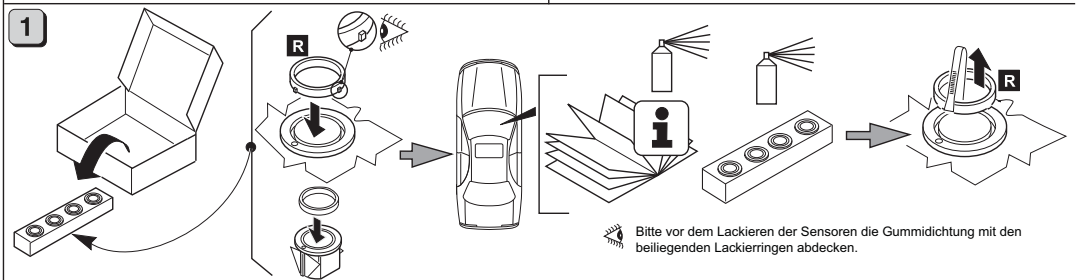
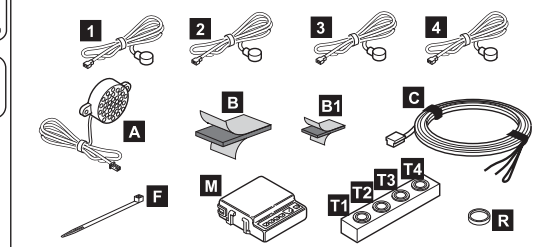
Schaltplan:



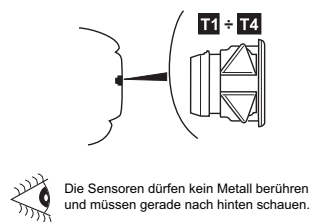
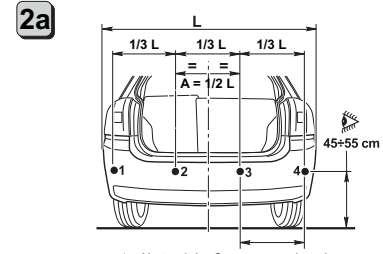
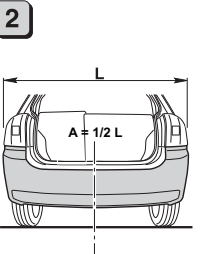
Benötigtes Werkzeug:



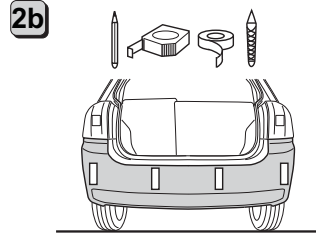
Lieferumfang:



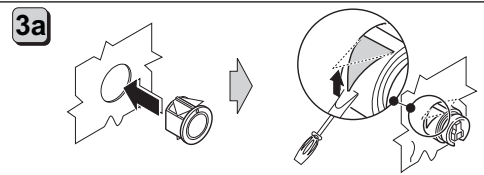
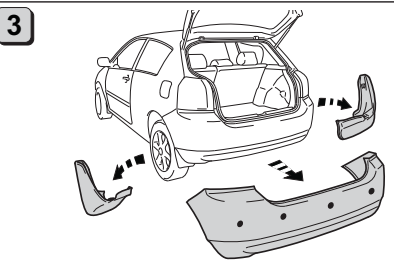
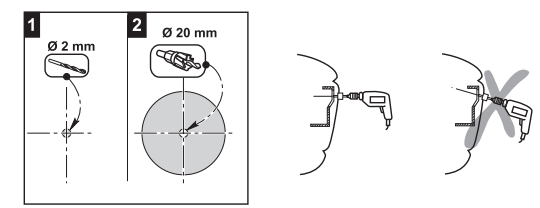
Bitte vor dem Lackieren der Sensoren die Gummidichtung mit den beiliegenden Lackierringen abdecken.



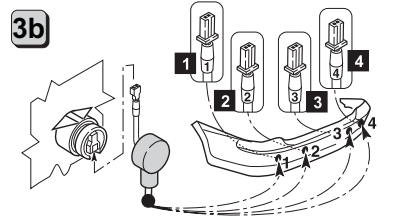
Die Sensoren dürfen kein Metall berühren und müssen gerade nach hinten schauen.



Bitte beachten Sie die Einbaurichtung der Sensoren. Der Punkt auf dem Sensor muss nach oben zeigen.



Beim Einstecken der Sensoren achten Sie bitte darauf, dass die Markierung auf dem Sensor nach oben zeigt. Nach dem Einstecken biegen Sie die Halterungen nach oben, so dass der Sensor nicht mehr verrutscht.



Verbinden Sie die Sensorleitungen mit den Sensoren. Achten Sie darauf, dass Sie die Leitungen der Reihenfolge nach (1-2-3-4) einstecken.

