

Der Artikel 1046 gestattet das ferngesteuerte Betätigen der Türen, wobei Öffnen und Schließen durch die Richtungsanzeiger gemeldet werden. Der Artikel läßt sich allgemein einsetzen und ist auch - ohne zusätzlichen Einbau irgendeines Teils - zum Schließen der Fenster geeignet, falls das Fahrzeug ursprünglich schon mit der Komfortfunktion ausgestattet war.

ELEKTRISCHE ANSCHLÜSSE

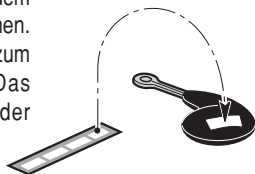
- Die ROTE Leitung an +30 positiv anschließen (möglichst stromab von der Originalsicherung des Fahrzeugs).
- Die SCHWARZE Leitung an den Original-Massestecker oder das Fahrgestell des Fahrzeugs anschließen.
- Die GRÜN-ROTE Leitung an +15 positiv anschließen.
- Die GELBEN Leitungen an die Leitungen für den Stromanschluß der Richtungsanzeiger des Fahrzeugs anschließen.

ACHTUNG: Bei Fahrzeugen mit negativ angesteuerter Komfortschließung der Fenster kann man die BRAUN/WEISSE Leitung direkt an die Leitung zur Ansteuerung des Fensterhebers des Fahrzeugs anschließen. Liegt eine positive Ansteuerung vor, ist ein Polumschalterrelais erforderlich.

- Die restlichen Leitungen, d.h. ORANGE, VIOLETT, GELB/SCHWARZ, GRAU/SCHWARZ, ORANGE/WEISS, VIOLETT/WEISS gemäß des Anschlußplans "Zentralverriegelung" anschließen.

ANBRINGUNG DER AUFKLEBER MIT DEN PRÜFZEICHEN

Die Handsender sind bei der Auslieferung mit dem Prüfzeichen für Deutschland und England versehen. Die restlichen Prüfzeichen befinden sich auf den zum Lieferumfang gehörenden Aufklebern. Das Prüfzeichen des jeweiligen Landes wie in der Abbildung gezeigt anbringen.



D

BENUTZUNG DER DIP-SCHALTER



OFF

ON

Für Fahrzeuge mit elektrischer Verriegelung (Dauer des Befehls Öffnen und Schließen 1 Sekunde). Dip-Schalter Nr. 1 auf ON stellen, um eine Befehlsdauer von 0,2 Sekunden zu erhalten.

Der BRAUN/WEISSE Ausgang ist aktiv und muß an die Originalleitung der Komfortsteuerung des Fahrzeugs angeschlossen werden. Der Ausgang ist aktiv, bis man die Taste des Handsenders losläßt.



OFF

ON

Aktivierung des Einlernverfahren für neue Handsender.



OFF

ON

Für Fahrzeuge mit Komfortschließung, die mit Verlängerung des Befehls zum Türschließen funktionieren (Dauer der Befehle Öffnen und Schließen entspricht der Zeitdauer der Betätigung der Taste des Handsenders).



OFF

ON

Für Fahrzeuge mit pneumatischer Verriegelung (Dauer des Befehls Öffnen und Schließen 4 Sekunden).

ACHTUNG

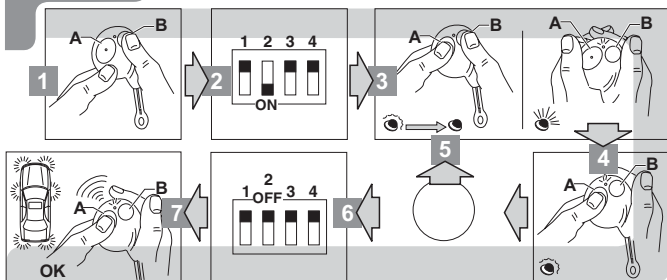
Bei der Programmierung der DIP-Schalter unbedingt darauf achten, daß man den Dip-Schalter Nr. 2 nicht unbeabsichtigt auf ON stellt, denn dies würde zum Löschen des Speichers der Handsender führen. In diesen Fall sind sie erneut zu programmieren, und zwar mit dem Vorgang, der sich EINLERNEN DER HANDSENDER nennt und in diesem Handbuch beschrieben ist.

EINLERNEN DER HANDSENDER

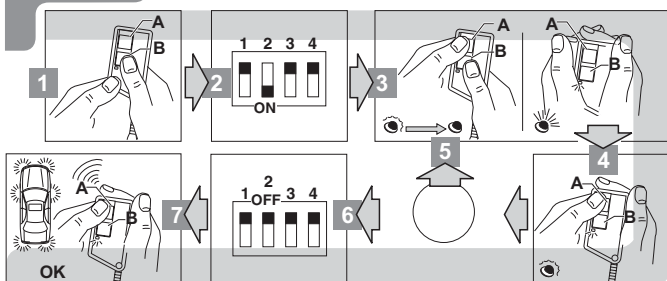
Dieses Modul wird mit zwei Handsendern ausgeliefert, die schon programmiert sind. Falls ein neuer Handsender zu programmieren ist, wie folgt vorgehen:

1. Die Taste "B" des schon programmierten Handsenders drücken, um die Türen zu entriegeln.
2. Den Dip-Schalter 2 des Moduls auf ON stellen.
3. Beide Tasten des Handsenders drücken, bis die LED-Anzeige, die bisher blinkte, ausgeht. Die Tasten loslassen (dabei leuchtet die LED-Anzeige mit Konstantlicht auf).
4. Die Taste 'A' des Handsenders drücken und prüfen, ob die LED-Anzeige aufblinkt. Der Einlernvorgang ist damit beendet.
5. Für den zweiten Handsender die Vorgänge ab Punkt 2 wiederholen.
6. Den Dip-Schalter Nr. 2 wieder auf OFF stellen.
7. Die Taste 'A' der Handsender erneut drücken, um zu prüfen, ob sie einwandfrei funktionieren.

mod. 7777



mod. 7727



D

FEHLERSUCHE

- **Der Handsender funktioniert nicht:**

Die Stellung von **Dip-Schalter Nr. 2 prüfen, der immer auf OFF stehen muß**. Wird dieser Dip-Schalter unbeabsichtigt auf ON gestellt, führt das zum Löschen der Codenummern des Handsenders im Speicher des Moduls. Dann müssen die Handsender nach dem Verfahren, das EINLERNEN DER HANDSENDER genannt ist und in diesem Handbuch beschrieben wird, neu programmiert werden.

- **Die Blinker leuchten bei Einschalten/Ausschalten nicht auf:**

Mit einer Testlampe prüfen, ob auf den beiden GELBEN Leitungen das positive Signal vorliegt (zwei Impulse beim Einschalten und ein Impuls beim Ausschalten). Wenn dieses Signal nicht vorliegt, sind die Anschlüsse im Fahrzeug zu prüfen.

- **Die Zentralverriegelung funktioniert nicht:**

Den Zustand der Sicherungen an den Kabelbäumen prüfen. Sind die Sicherungen durchgebrannt, muß vor dem Ersetzen der Sicherungen der falsche Anschluß gefunden werden.

TECHNISCHE DATEN DES SYSTEMS

| | |
|--|----------------|
| Nominale Anschlußspannung | 12 V GS |
| Betriebsspannung | 9/16 V GS |
| Stromverbrauch bei 12 V GS | 5 mA |
| Betriebstemperatur | -40° bis +85°C |
| Fensterschließen mit negativer Ansteuerung | max. 1A |