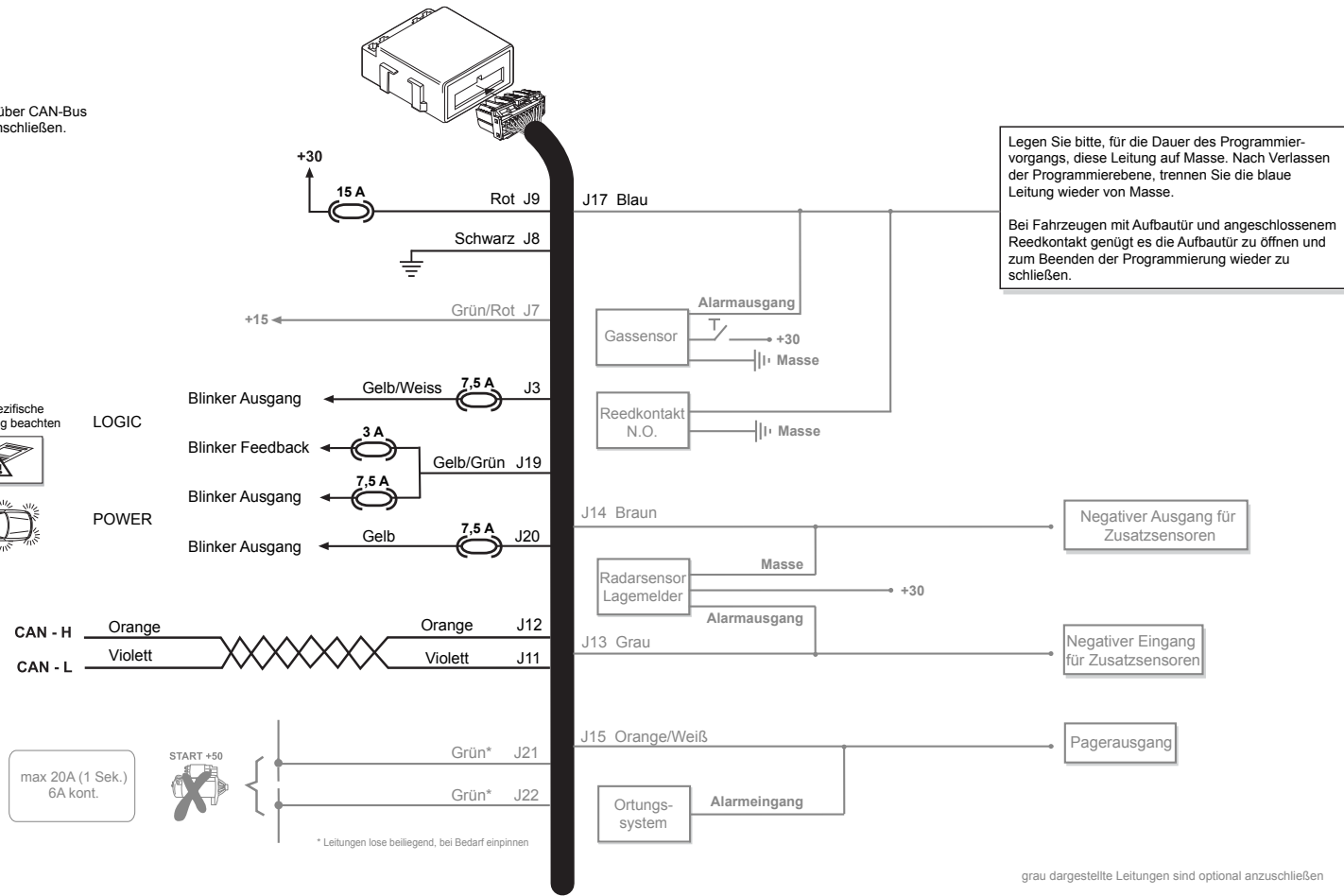
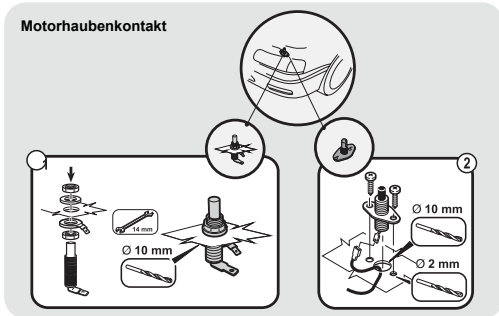
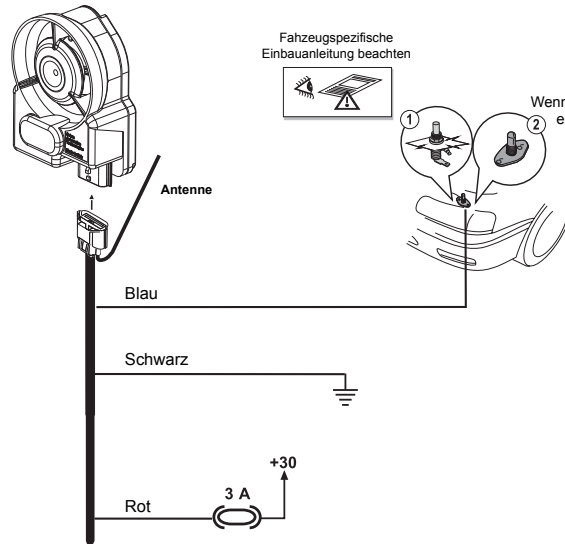


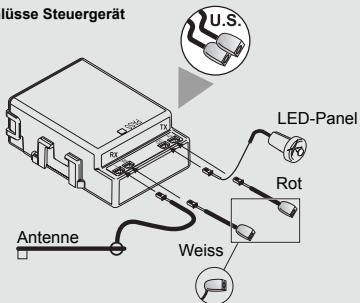
Schaltplan AK4625CA mit Funksirene

ACHTUNG!
 Dieses System ist zum Einbau in Kraftfahrzeugen mit 12 V Batterien und Minusleitung als Masseanschluss geeignet.
 Vor der Montage die Minusleitung der Batterie abklemmen und erst nach Ende der Montage wieder anklemmen. Alle nicht verwendeten Leitungen isolieren.
 Bei einigen Fahrzeugen muss der PIN-Code des Radios nach Wiederanklemmen der Batterie eingegeben werden. Bitte vergewissern Sie sich, dass Sie den PIN-Code des Radios für diesen Fall griffbereit halten.

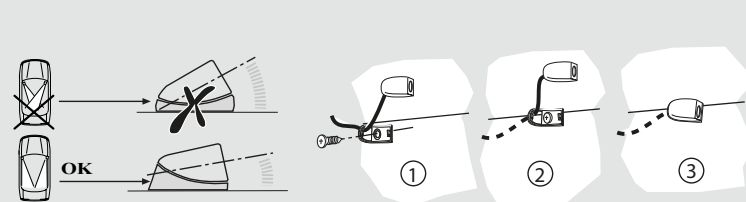
Bitte beachten Sie den fahrzeugspezifischen Einbauhinweis, den Sie im Internet unter <http://can.caratec.de> herunterladen können.



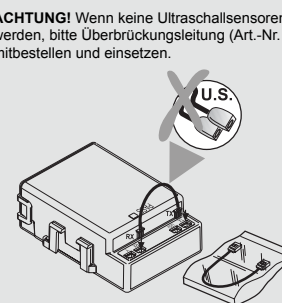
Anschlüsse Steuergerät



Ultraschallsensoren positionieren



ACHTUNG! Wenn keine Ultraschallsensoren verwendet werden, bitte Überbrückungsleitung (Art.-Nr. 03CA0445B) mitbestellen und einsetzen.



LED montieren

