

# MAGAZIN

2025

*Das Caratec Reisemagazin  
für Caravaning-Begeisterte*

ERLEBEN

- > UNTERWEGS AUF DEM  
KRAUT-UND-RÜBEN-RADWEG

ERFAHREN

- > REGIONALE PRODUKTE AUS  
DEM PFÄLZERWALD

KENNELERNEN

- > GINA GREIFENSTEIN

VERWEILEN

- > WOHNMOBILSTELLPLÄTZE

CARATEC VISION

- > TV-GERÄTE FÜR UNTERWEGS

CARATEC ROUTER

- > BESTES INTERNET - ÜBERALL

CARATEC SECURE

- > MEHR SICHERHEIT  
FÜR IHR WOHNMOBIL

CARATEC AUDIO

- > HÖCHSTER KLANGGENUSS  
FÜR UNTERWEGS



# + MULTIMEDIA- UND SICHERHEITS- SPEZIALIST FÜR IHR REISEMOBIL

Unsere Produkte erhalten Sie ab Werk, bei Ihrem Händler  
und bei uns im Service-Center in Landau



TV



Halter



Soundsysteme



Navigation + Radio



Internet + Konnektivität



Sat-u. Solaranlagen



Alarm + Ortung



Rückfahrssysteme



+ DAS PLUS FÜR DEINE REISE.

## UNSERE PARTNER



Unsere  
Region ist  
immer eine  
Reise wert



Liebe Leserin, lieber Leser,

zu reisen bedeutet Freiheit und Unabhängigkeit. Um unterwegs Flexibilität und Komfort genießen zu können, setzen immer mehr Camping-Enthusiasten auf innovative Technik in ihren Fahrzeugen.

Autarke Stromversorgung, moderne Radio- und Navigationssysteme oder integrierte Smart-Home-Technologien spielen eine immer größere Rolle. Die Nachfrage nach intelligentem Zubehör steigt stetig. Ein Trend, dem wir gemeinsam mit unseren Partnern folgen, indem wir unser Produktportfolio kontinuierlich erweitern.

Als Entwickler und Anbieter intelligenter Produkte arbeiten wir eng mit anderen Unternehmen aus der Reisemobilbranche zusammen, um gemeinsam durchdachte, moderne Lösungen anbieten zu können. Auch Ihnen, liebe Leserin, lieber Leser, stehen wir in unserem Servicecenter in Landau mit Rat und Tat zur Seite. Ihre Ideen und Anregungen vor Ort inspirieren uns täglich dazu, Produkte zu entwickeln, die wirklich auf Ihre Bedürfnisse zugeschnitten sind.

Zusammen mit dem IT- und Digitalisierungsexperten Trond von Stern, der die Geschäftsleitung von Caratec als neues Mitglied verstärkt, möchten wir Ihnen unvergessliche Reiseerlebnisse schaffen – indem wir für erstklassiges Zubehör und einen herausragenden Service sorgen.

Neben unseren Klassikern – TV-Geräte, Satelliten-Anlagen oder Soundsystemen – lernen Sie in diesem Magazin unsere neuen Spiegeleratzkameras sowie unsere Caratec-Connect-Produkte kennen. Diese verwandeln Ihr Wohnmobil in einen echten Smart-Camper.

Wir laden Sie ein, uns und unsere Produkte persönlich in der Pfalz kennenzulernen. Unsere Region ist immer eine Reise wert: Hier gibt es spannende Themenradwege, Bauernmärkte oder kulinarische Köstlichkeiten aus dem Pfälzerwald. Auch dazu finden Sie Inspirationen im Magazin.

Mit herzlichen Grüßen aus Landau,

Harald Schäfer & Trond v. Stern

#### KONTAKT

Haben Sie Fragen oder benötigen Sie Unterstützung? Wir helfen Ihnen gerne weiter! Kontaktieren Sie uns einfach telefonisch oder auch per E-Mail.

#### ZENTRALE

06341 38095-0  
info@caratec.de

#### TECHNIK

06341 38095-77  
technik@caratec.de

#### SERVICECENTER

06341 38095-47  
landau@caratec.de



QR-Code scannen  
und Caratec-Videos  
auf YouTube  
anschauen und teilen.



# INHALT

## IMPRESSUM

### CARATEC MAGAZIN

Ausgabe 16 (2025)

### HERAUSGEBER

Caratec GmbH · Carl-Bosch-Straße 7 · 76829 Landau

Telefon 06341 38095-0

info@caratec.de · www.caratec.de

www.facebook.de/caratecgmbh

www.instagram.com/caratec\_de

www.youtube.com/@caratec

Verantwortlich: Harald Schäfer  
und Trond v. Stern (Geschäftsführer)

Alle Angaben in diesem Magazin sind nach bestem Wissen recherchiert, aber ohne Gewähr auf Richtigkeit, Aktualität oder Vollständigkeit der Information. Falls Sie Unrichtigkeiten feststellen, freuen wir uns auf Ihre Rückmeldung.

### REDAKTION PRODUKTTHEMEN

Harald Schäfer

Sabrina Hoffmann

Johanna Pigge

### REDAKTION PFALZTHEMEN

Kaisers Ideenreich, Rhodt unter Rietburg  
www.kaisers-ideenreich.de

Stefan Hitschler

Barbara Swojanowsky

### KONZEPTION, LAYOUT, PROJEKTMANAGEMENT, SATZ, GESTALTUNG UND PRODUKTION

Kaisers Ideenreich, Rhodt unter Rietburg  
www.kaisers-ideenreich.de

### KORREKTORAT

Andreas Lenz, Heidelberg

### DRUCK UND VERARBEITUNG

NINO Druck, Neustadt an der Weinstraße  
www.ninodruck.de

### DANK

Mit freundlicher Unterstützung von  
Pfalz.Marketing e. V., Pfalz.Touristik e. V.,  
Südliche Weinstraße e. V.

### TITELBILD

Christian Fernández Gamio, Annweiler am Trifels

### BILDNACHWEISE

Seite 7 (Hintergrundbild TV-Gerät Pro): Steffen Hummel;  
Seite 15-19: Pfalz.Touristik e. V.; Seite 18 (oben): DUMONT  
Verlag; Seite 28-30: Pfalz.Touristik e. V.; Seite 31 (oben):  
Pfalz.Touristik e. V.; Seite 31 (Mitte): Biosphärenreservat  
Pfälzerwald/Norman Krauß; Seite 31 (unten): Biosphären-  
reservat Pfälzerwald/frei; Seite 32 (oben): © Adobe Stock -  
kab-vision; Seite 32 (Mitte): Biosphärenreservat Pfälzerwald/  
frei; Seite 32 (unten): Pfalz.Touristik e. V.; Seite 42-45: Gina  
Greifenstein; Seite 44 (unten): Edition TZ; Seite 46 (Sicht aus  
WoMo-Frontscheibe): Steffen Hummel; Seite 60 (oben):  
Fischer Socher; Seite 60 (Mitte): Lipplerbookz Buchverlag;  
Seite 60 (unten): Dubblika; Seite 67 (oben): © Adobe Stock -  
Konstantin Yuganov; Seite 68 (2): Wein- und Likörhaus Jung;  
Seite 68 (unten): Goisemer Baschone.

Alle restlichen Bilder und Icons: Caratec

UNTERWEGS AUF DEM KRAUT-UND-RÜBEN-RADWEG SEITE 15



## PFALZTHEMEN

### GRÜBEN

## Editorial

SEITE 3

### ERLEBEN

## Unterwegs auf dem Kraut-und-Rüben-Radweg

Ein Themenweg für Familien  
und Genussradler, die Lust  
auf schöne Landschaften und  
regionale Produkte haben.

SEITE 15

### ERFAHREN

## Regionale Produkte aus dem Biosphärenreservat Pfälzerwald

Bauernmärkte und Restau-  
rants bieten Naturprodukte  
und kulinarische Köstlich-  
keiten aus der Region an.

SEITE 28

### KENNELERNEN

## Gina Greifenstein im Porträt

Warum sich die erfolgreiche  
Buchautorin nicht auf ein Genre  
festlegen möchte.

SEITE 42

### MITNEHMEN

## Die Pfalz zum Mitnehmen

Pfälzer Produkte, die darauf warten,  
von Ihnen entdeckt zu werden.

SEITE 60

### VERWEILEN

## Wohnmobilstellplätze

Eine kuratierte Übersicht an  
Wohnmobilstellplätzen bei  
Weingütern sowie der Stellplatz  
am Wein- und Likörhaus Jung  
in Venningen im Porträt.

SEITE 68





GUTER SOUND FÜR UNTERWEGS SEITE 10



SMART UNTERWEGS SEITE 58

# PRODUKTTHEMEN

CARATEC VISION

## TV-Geräte

Geräte für den mobilen TV-Empfang, beste Sicht von allen Plätzen, in unterschiedlichen Größen und Versionen.

SEITE 6

CARATEC AUDIO

## Soundsysteme

Besserer Klang für schönere Reisen. Hier lesen Sie, wie einfach das geht.

SEITE 10 UND 34

CARATEC ROUTER

## Internet für unterwegs

Unsere 4G- und 5G-Routersets ermöglichen ein stabiles Internet zum Arbeiten, Surfen oder für einen Smart-TV.

SEITE 12

CARATEC FLEX

## Halter für TV-Geräte

TV-Halter sind einfach zu bedienen, sorgen für eine stabile Befestigung.

SEITE 20

CARATEC SAT

## Sat-Antennen

Mit unseren Antennen für den mobilen Satellitenempfang ist das ganz einfach.

SEITE 24

CARATEC ENERGIE

## Autark on tour

Stromversorgung mit Solarpanels und Batterien von Caratec.

SEITE 33

CARATEC RADIO

## Moniceiver für ein modernes Cockpit

Qualitätsgeräte von Kenwood, Sony, Alpine, Pioneer und Blaupunkt.

SEITE 40

CARATEC SAFETY

## Kamerasysteme

Mehr Sicherheit beim Rangieren mit unseren Kamerasystemen. Passend für alle Wohnmobile und genau richtig für Ihre Anforderungen.

SEITE 46

CARATEC CONNECT

## Smartes Wohnmobil

Mehr Komfort und smarte Steuerung, schnell nachgerüstet.

SEITE 58

VODAFONE AUTOMOTIVE

## Einparkhilfen

Parkpiepser sind die ideale Ergänzung zu Kamerasystemen.

SEITE 61

CARATEC SECURE

## Alarmsysteme

Effektiver Schutz vor Einbruch, Fahrzeugdiebstahl und Überfall.

SEITE 62

CARATEC SECURE

## Gassensor

SEITE 67

CARATEC SERVICE

## Servicecenter in Landau

SEITE 70

## Caratec TVs – Die perfekte Wahl für Ihr Wohnmobil

Unsere Caratec TVs sind speziell für den Einsatz im Wohnmobil entwickelt, um Ihnen bestmögliche Bildqualität und Bedienkomfort zu bieten. Die Anforderungen unterwegs sind oft anders als zuhause und wir haben unsere TV-Geräte gezielt darauf abgestimmt. Ob klassisches Fernsehen, integrierte DVD-Funktion oder moderne Streaming-Dienste: Unsere TV-Geräte bieten Ihnen Flexibilität, erstklassige Bildqualität und eine einfache Bedienung.

### Exclusive Serie: Eleganter Smart-TV für Ihr Wohnmobil

→ Smart-TVs gewinnen in Reisemobilen und Wohnwagen immer mehr an Beliebtheit, und das nicht ohne Grund. Unsere **Exclusive Smart-TV Serie** vereint elegantes Design mit modernster Technik. Die nahezu rahmenlosen Geräte in 22“, 24“, 27“ und 32“ fügen sich dank des kompakten Designs perfekt in jedes Wohnmobil ein, ohne auf Bildschirmgröße zu verzichten. Die Caratec Smart-TVs der Exclusive Serie vereinen die Vorteile von webOS mit denen eines perfekten Caravanning-Fernsehers. Sie lassen sich als Smart-TV genauso einfach bedienen wie beim Empfang über Satellit. Der Sat-Empfang wird durch den stets aktuellen Programmführer noch komfortabler. Das integrierte webOS Smart-TV-Betriebssystem von LG ermöglicht das Streaming von Netflix, Amazon Prime Video, den Me-



Caratec sorgt für den gemütlichen Fernsehabend im Wohnmobil, egal ob per Satellitenempfang oder Streaming.

diatheken von ARD und ZDF sowie vielen weiteren Streaming-Diensten. Natürlich sind die Geräte mit Bluetooth ausgestattet. Für die Bedienung steht die komfortable LG ThingQ App zur Verfügung. Noch smarter wird der Smart-TV mit der mitgelieferten Magic Remote Fernbedienung. Um alle Empfangsmöglichkeiten zu nutzen, empfehlen wir den Smart-TV mit einem unserer WiFi/LTE-Caravanning-Router und Sat-Antennen zu kombinieren. Natürlich kann auch ein Smartphone als Hotspot genutzt werden.

### Magic-Remote-Fernbedienung

Scrollen, zeigen, gestikulieren – die smarte Fernbedienung Magic Remote der Exclusive Serie versteht, was Sie wollen. Neben der Sprachsteuerung bringen Sie Gesten, das praktische Scrollrad, die klassischen Navigationspfeile oder die innovative Zeigefunktion immer genau dorthin, wo Sie hinwollen. Und das per Funk, damit Sie nicht mehr zielen müssen. Genießen Sie maximale Flexibilität.



### Geräte per Bluetooth verbinden

Dank integriertem Bluetooth-Sender lassen sich unsere TV-Geräte mit einer Vielzahl von Bluetooth-fähigen Geräten verbinden. Egal ob Lautsprecher, kabellose Kopfhörer, unsere CaraSnake oder andere Audiogeräte.

### Was ist besser: Empfang per Internet oder Satellit?

Beides hat seine Vorzüge. Der DVB-S2-Empfang ist mit einer guten Sat-Antenne wie etwa der Caratec CASAT-Serie fast überall in Europa möglich. Ganz unabhängig von der Infrastruktur und ohne Zusatzkosten. Für den Empfang per Internet spricht, dass keine Sat-Antenne mehr erforderlich ist und man

auch auf Mediatheken oder YouTube zugreifen kann. Das funktioniert allerdings nur bei vorhandenem Internetempfang. Unsere Routersets sind dafür ideal.

### Extreme Bedingungen: Der Blickwinkel

Aufgrund des geringen Platzangebots in Reisemobilen und Caravans kann man nicht immer einen nahezu optimalen Einbauort für TV-Geräte wählen. Manche TV-Fächer sind sogar knapp unter der Decke angeordnet. Auch in den beliebten Kastenwagen ist der übliche Einbauort über den Kopfstützen der Sitzbank in Verbindung mit dem geringen Sichtabstand alles andere als optimal für normale TV-Geräte. Neigbare TV-Halter bringen meist nur eine geringe Verbesserung der Bildqualität.

Aus diesem Grund bieten wir bei Caratec Weitwinkel-TV. Der mögliche Blickwinkel wird durch die verwendeten Panels bestimmt. Durch eine aufwendige Panel-Technologie ist es möglich, den Blickwinkel von jeder Seite auf 89°, also horizontal und vertikal je 178°, zu erweitern. Das heißt, dass man unabhängig vom Betrachtungswinkel immer den gleichen Bildeindruck hat. Das Bild wird kaum dunkler, die Farben ändern sich praktisch nicht.

### Empfang per Satellit

Bei allen aktuellen Caratec-Geräten ist der HD-Sat-Receiver gleich integriert. Das spart nicht nur Platz, sondern ist auch äußerst komfortabel, denn Sie verwalten dann beide Quellen über nur eine Fernbedienung.

## Für jeden etwas dabei: **TV-Geräte** von Caratec



### Pro

Weitwinkel-TV mit CD/DVD-Player

22"

Tuner für DVB-S2 und DVB-T2 integriert

Zur Verwendung mit einem optionalen TV-Stick geeignet

Weitwinkel-Display, Schutz gegen Über- und Unterspannung

Ansteuerung für Caratec Smart-D-Antennen

IR-Fernbedienung mit Steuerung für Caratec Smart-D-Antennen

Festpegel-Ausgang für Tonübertragung an Radio/Navi



### Exclusive Smart-TV

Kompakter und eleganter Smart-TV

22", 24", 27" und 32"

Smart-TV mit webOS

Zur Nutzung mit Sat-Antenne, Routerset oder Hotspot

MagicRemote Fernbedienung mit Sprachsteuerung

Sender für externe Bluetooth-Lautsprecher



NEU

Durch die vorinstallierte Senderliste für Astra und Hotbird können Sie ohne langwierigen Suchlauf nach Anschluss von Spannungsversorgung und Antenne gleich fernsehen. Selbst wenn Sie die Senderliste versehentlich einmal überschreiben, lässt sie sich ganz einfach mit ein paar Klicks auf der Fernbedienung wiederherstellen. Zum Empfang verschlüsselter Sender kann ein passendes Modul in den integrierten CI+ Slot eingeschoben werden. Ein einfacher Sat-Finder erleichtert die Satelliten-Suche mit manuell auszurichtenden Antennen.

Scrollen, zeigen, gestikulieren – die smarte Fernbedienung Magic Remote der Exclusive Serie versteht, was Sie wollen. Neben der Sprachsteuerung bringen Sie Gesten, das praktische Scrollrad, die klassischen Navigationspfeile oder die innovative Zeigefunktion immer genau dorthin, wo Sie hinwollen. Und das per Funk, damit Sie nicht mehr zielen müssen. Genießen Sie maximale Flexibilität.

### Wir setzen auf webOS

Unser Smart-TV ist mit webOS, dem intelligenten Betriebssystem von LG, ausgestattet und macht Ihr Camping-Erlebnis noch komfortabler. Anders als bei einem Smart-TV-Stick profitieren Sie hier von einer besonders intuitiven Bedienung, regelmäßigen Software-Updates und einer nahtlosen Integration von Streaming-Diensten und Smart-Home-Funktionen.

Im Vergleich zu herkömmlichen Smart-TV-Sticks bietet webOS entscheidende Vorteile:

### Vorteile von webOS für Camper

**Einfache Bedienung:** Dank der Magic Remote können Sie Ihr TV-Erlebnis mit einfachen Gesten steuern. Die benutzerfreundliche Oberfläche sorgt dafür, dass Sie schnell und problemlos auf Apps und Einstellungen zugreifen können.

**Regelmäßige Updates:** Im Gegensatz zu vielen anderen Smart-TV-Lösungen er-

halten unsere webOS-TVs regelmäßige Updates. So bleiben Ihre Apps immer auf dem neuesten Stand und bieten Ihnen die bestmögliche Funktionalität.

**Komfortabler Zugriff auf Apps:** Über den integrierten LG Content Store haben Sie Zugriff auf alle gängigen Streaming-Dienste wie Netflix, Amazon Prime Video und Disney+. Die Apps werden regelmäßig aktualisiert, sodass Sie auf eine stabile und sichere Plattform vertrauen können.

### Es soll kein Smart-TV sein?

Wenn es kein Smart-TV sein soll, ist unser CAV220P-D.2 genau der richtige TV. Dieses 22"-Gerät vereint klassische TV-Funktionen mit einem integrierten CD/DVD-Player, sodass Sie auch unterwegs nicht auf Ihre Lieblingsfilme verzichten müssen. Mit DVB-T2- und DVB-S2-Tunern, einem Weitwinkel-Display sowie einem Über- und Unterspannungsschutz ausgestattet, bietet dieser TV alles, was Sie für mobiles Fernsehen brauchen. Hinzu kommt ein Festpegel-Anschluss für die Audioübertragung an Radio- und Navigationssysteme, um das Unterhaltungserlebnis im Fahrzeug noch weiter zu optimieren.



Die neuen Smart-TV-Geräte der Exclusive Serie mit webOS sind mit ihren vier Größen sowie ihrem eleganten und sehr kompakten Gehäuse in vielen Wohnmobilen und Caravans einsetzbar.



QR-Code scannen und Produktvideos zu diesem Thema auf YouTube anschauen und teilen.





### Sat-Empfang auf Knopfdruck bei Caratec Smart-D-Serie

Die Bedienung der Caratec Smart-D Sat-Antenne ist beim **CAV220P-D.2** besonders einfach. Ein Tastendruck auf der TV-Fernbedienung genügt, um die automatische Ausrichtung der Antenne zu starten. Nach kurzer Zeit hat die Antenne den Satelliten gefunden. Auch die Umschaltung zwischen maximal 12 Satelliten erfolgt automatisch. Selbst wenn Ihre TV-Liste Sender beinhaltet, die von unterschiedlichen Satelliten (beispielsweise Astra und Hotbird) gesendet werden, dreht sich die Sat-Antenne automatisch in die richtige Position. ←

### Sat-Empfang auf Knopfdruck bei Caratec Smart-D-Serie

Die Bedienung der Caratec Smart-D Sat-Antenne ist beim CAV220P-D.2 besonders einfach. Ein Tastendruck auf der TV-Fernbedienung genügt, um die automatische Ausrichtung der Antenne zu starten. Nach kurzer Zeit hat die Antenne den Satelliten gefunden. Auch die Umschaltung zwischen maximal 12 Satelliten erfolgt automatisch. Selbst wenn Ihre TV-Liste Sender beinhaltet, die von unterschiedlichen Satelliten (beispielsweise Astra und Hotbird) gesendet werden, dreht sich die Sat-Antenne automatisch in die richtige Position.



Sat-Antenne auf einen Klick ausfahren

## Zahlen, Daten, Fakten

	Pro	Exclusive Smart-TV mit webOS			
Caratec Modell / Artikelnummer	CAV220P-D.2	CAV222E-S	CAV242E-S	CAV272E-S	CAV322E-S
Energieeffizienzklasse*	A   G E				
Sichtbare Bildschirm-diagonale in cm	55	55	60	69	80
Sichtbare Bildschirm-diagonale in Zoll	21,5	21,5	23,6	27	32
Leistungsaufnahme im Bereitschafts-Zustand	max. 0,3 Watt				
Leistungsaufnahme im Aus-Zustand	0,00 Watt (bei Anschluss ans Bordnetz)				
Auflösung (in Pixel, H x V)	1920 x 1080 (Full HD)				
Sichtwinkel (R/L/T/B)	89°/89°/89°/89° (Weitwinkel-Panel)				
Maße (B x H x T) ohne Fuß	508 x 309 x 51 mm	497 x 291 x 44 mm	542 x 319 x 44 mm	617 x 362 x 45 mm	723 x 420 x 45 mm
Gewicht	2,7 kg	2,5 kg	2,8 kg	3,8 kg	4,6 kg
Standfuß optional	ETC0084	CAVZ104		CAVZ105	
Netzgerät 230 V optional	CAVZ102			CAVZ103	

\*Skala A bis G

\*\*Tiefe, gemessen am Befestigungspunkt für die TV-Halterung, Tiefe des Geräts: 60 mm

## Besserer Sound für Ihren Camping-TV

Ein guter Fernseher verdient auch einen ebenso guten Klang. Für die Soundoptimierung des Camping-TVs bieten wir verschiedene Möglichkeiten, wie unsere kompakten Soundbars, die direkt am TV-Gerät montiert werden, den flexiblen CaraSnake Bluetooth-Nackenlautsprecher oder das vielseitige Verstärker-Set CAS101BT für eine unsichtbare Lautsprecherlösung.

### Soundbars

→ Guter Klang elegant verpackt: So lassen sich unsere Soundbars beschreiben. Zwei Breitbandlautsprecher und eine zusätzliche Passivmembran erzeugen trotz kompakter Abmessungen klaren und kraftvollen Klang. Die deutliche Stimmwiedergabe und die mehr als ausreichende Lautstärke sorgen für ein überzeugendes Fernseherlebnis. Die Status-LEDs lassen sich ein- und ausschalten, so stören sie beim Schlafen nicht.

Die Montage erfolgt mit zwei Halterungen, die einfach zwischen Fernseher und TV-Halterung montiert werden. Die Höhe ist verstellbar, sodass die Soundbars universell für die meisten Fernsehgeräte geeignet sind. Auch der Anschluss ist schnell erledigt: Die Anschlussleitungen sind im Lieferumfang enthalten. Bei Caratec-TVs und anderen Geräten mit 2,5/5,5-mm-Stromanschluss geht der Anschluss sogar Plug & Play. Für andere Anschlüsse liegt eine separate Leitung bei.



Platzsparend montiert: Die Caratec Soundbar passt perfekt unter den TV und sorgt für besten Klang, ohne wertvollen Raum im Wohnmobil zu beanspruchen.

### Caratec Soundbar Plus CAS104BT – vielseitige Soundlösung mit Bluetooth und HDMI ARC

Die CAS104BT schaltet sich über den ARC-Anschluss automatisch mit dem Fernseher ein und aus. Darüber hinaus kann sie für das Streaming einfach per Bluetooth mit einem Smartphone oder Tablet gekoppelt werden.

### Caratec Soundbar CAS102 – guter Klang einfach gemacht

Die CAS102 wird an die Kopfhörerbuchse des Fernsehers angeschlossen. Die Lautstärke kann dann einfach mit der Fernbedienung des Fernsehers eingestellt werden.

### Caratec Verstärker-Set CAS101BT – unsichtbarer Klang

Für eine unauffällige Soundlösung bieten wir Ihnen das Verstärker-Set CAS101BT. Der kompakte 4-Kanal-Verstärker wird an die Kopfhörerbuchse des Fernsehers angeschlossen und enthält außerdem einen integrierten Bluetooth-Empfänger. So lässt sich Musik vom Smartphone einfach und kabellos abspielen. Die unsichtbaren Lautsprecher werden im Möbelstück montiert und sorgen für angenehmen, raumfüllenden Klang. Optional kann das Set um zwei zusätzliche Caratec Exciter CAE70 erweitert werden. Der Verstärker des Sets CAS101BT ist auch einzeln er-





Sound genießen, ohne andere zu stören: Mit der CaraSnake kann eine Person TV schauen und den Ton für sich hören, während die andere entspannt liest.

hältlich, sodass sich individuelle Lösungen – beispielsweise mit bereits installierten Lautsprechern – einfach realisieren lassen.

### CaraSnake CAS103BT – flexibler Bluetooth-Nackensprecher für Filme, Musik oder Podcast

Unsere CaraSnake ist die perfekte Ergänzung für Ihr TV-Gerät und bietet vielseitige Einsatzmöglichkeiten. Dank Bluetooth 5.0 lässt sie sich mit nahezu allen Geräten ver-

binden – sei es Ihr TV-Gerät, Smartphone, Tablet oder Laptop.

Die CaraSnake sorgt dafür, dass der Ton direkt zu Ihren Ohren gelangt, ohne dabei andere zu stören – ideal für den Einsatz im Wohnmobil, beim Entspannen am Abend oder während der Fahrt für Kinder, die z. B. Hörspiele hören möchten.

Da die Lautsprecher direkt zum Ohr ausgerichtet sind, bleibt die Verständlichkeit auch bei leisen Tönen optimal. Ein weiterer Vorteil im Gegensatz zu Kopfhörern ist,

dass Sie sich weiterhin mit anderen unterhalten können und Umgebungsgeräusche wahrnehmen. Egal ob Sie Filme, Musik oder Podcasts genießen – die CaraSnake liefert klaren und angenehmen Sound.

- Bluetooth 5.0 für einfache Verbindung mit TV, Smartphone, Tablet und mehr
- Akkulaufzeit: bis zu 9 Stunden (bei 50 % Lautstärke)
- Funkreichweite: ca. 10 Meter
- Perfekt für den Einsatz im Wohnmobil: Genießen Sie Musik draußen, ohne die Nachbarn zu stören
- Für mehrere Nutzer: Zwei CaraSnakes können gekoppelt werden, um den Sound gleichzeitig und individuell zu erleben

Mit der CaraSnake haben Sie eine flexible, mobile und diskrete Soundlösung, die sich sowohl für den Einsatz im Wohnmobil als auch für andere Geräte hervorragend eignet. ←

① ②



Caratec Soundbar

③



Caratec Soundsystem

④



Caratec CaraSnake

Caratec Modell / Artikelnummer	① CAS102	② CAS104BT	③ CAS101BT	④ CAS103BT
Leistung	2 x 10 Watt max.		4 x 15 Watt max.	-
Frequenzgang	50-18.000 Hz		-	68-18.000 Hz
Anschlüsse	3,5 mm Klinkenbuchse 12V-Stromversorgung	3,5 mm Klinkenbuchse 12V-Stromversorgung HDMI ARC	3,5 mm Klinkenbuchse, 12V-Stromversorgung	USB-C für Ladegerät
Montage	VESA-kompatibel, justierbare Höhe		unsichtbar, z. B. im Schrank	-
HDMI ARC für automatisches Ein- und Ausschalten und Audioübertragung	nein	ja	nein	
Bluetooth-Empfänger für Musikstreaming	nein	ja		
Lautsprecher	2 Breitbandlautsprecher, Passivmembran		2 Exciter	2 Breitbandlautsprecher, Passivmembran
Fernbedienung	nein	ja	nein	

## Vacation oder Workcation: Das Internet für unterwegs macht beides möglich

Sie möchten auch unterwegs nicht auf einen Internetzugang verzichten? Dann haben wir mit unseren 4G- und 5G-Router Sets die passende Lösung. Unsere einfach zu bedienenden Router Sets ermöglichen ein stabiles Internet zum Arbeiten und Surfen oder für Geräte wie einen Smart-TV.

### Die Router Sets

→ Unsere Sets bestehen aus einem leistungsstarken Router sowie einer Außenantenne. Hierdurch wird eine zuverlässige Internetverbindung ermöglicht. Unsere Router Sets sind als 4G- und 5G-Variante mit flacher oder runder Dachantenne erhältlich.

### Vorteile eines fest verbauten Internetrouters

#### Konstante Stromversorgung

Ein fest eingebauter Router kann direkt an das Stromnetz des Wohnmobils angeschlossen werden. So ist eine konstante Stromversorgung gewährleistet, ohne dass Sie sich um die Akkulaufzeit oder das Aufladen des Routers sorgen müssen. Mit dem im Set enthaltenen Schalter kann der Router jederzeit ein- und ausgeschaltet werden.

#### Dachantenne

Es gibt mittlerweile viele Hersteller, die Internetlösungen für den Camper anbieten. Meist handelt es sich dabei um mobile Router, die eine gute Option sein können. Wir von Caratec haben uns jedoch bewusst für fest installierte Router Sets entschieden, da diese einige Vorteile haben. Im Gegensatz zu einem mobilen Router erreichen



Caratec Router Sets sorgen für stabiles Internet – für Unterhaltung und Arbeit unterwegs.

wir mit einem fest eingebauten oft eine zuverlässigere, schnellere und stabilere Verbindung.

Mobile Router haben oft das Problem, dass sie erst die Wand des Wohnmobils durchdringen müssen, was schon einiges an Datendurchsatz kostet. Bei unseren Router Sets übernimmt die fest auf dem Dach montierte Außenantenne den Empfang und bringt das Netz ins Fahrzeug. Dort regelt der leistungsstarke Router die Verteilung des Datennetzes an die verbundenen Endgeräte wie Laptop, Smartphone oder Smart-TV. Gerade beim Arbeiten unterwegs ist eine zuverlässige Internetverbindung wichtig.

#### Dachdurchführung

Um die Signale der Dachantenne ins Fahrzeug zu bringen, müssen natürlich Anten-

nenkabel verlegt werden. Hierfür enthalten die meisten Router Sets unsere hochwertige Dachdurchführung aus Metall.

#### Stabile und zuverlässige Verbindung

Unser fest eingebauter Router ermöglicht einen konstanten und zuverlässigen Internetempfang sowohl im Stand als auch während der Fahrt. Im Vergleich zu mobilen Hotspots oder anderen temporären Lösungen bietet der fest eingebaute Router meist eine stabilere Verbindung, da er speziell für den Einsatz in Fahrzeugen entwickelt wurde.

#### Anbindung mehrerer Geräte

Mit einem fest installierten Router können verschiedene Geräte gleichzeitig mit dem Internet verbunden werden. Das ist besonders praktisch, wenn mehrere Personen im Wohnmobil unterwegs sind und ihre eige-





## Die 4G- und 5G-Routersets im Überblick

Caratec Modell	① CET305R.2	② CET205R	③ CET300R	④ CET302R
Beschreibung	5G LTE-WiFi-Caravaning-Router mit flacher schwarzer Dachantenne	5G LTE-WiFi-Caravaning-Router mit flacher schwarzer Dachantenne	4G LTE-WiFi-Caravaning-Router mit weißer Rundantenne	4G LTE-WiFi-Caravaning-Router mit flacher weißer Dachantenne
Unterstütztes Netz	5G / 4G (LTE)	5G / 4G (LTE)	4G (LTE)	4G (LTE)
Technische Daten	<ul style="list-style-type: none"> <li>→ 5G Sub-6Ghz DL bis zu 3.3 Gbps (4 x 4 MIMO), UL bis zu 900 Mbps (2 x 2), 4G (LTE) - Cat 20 DL bis zu 2.0 Gbps, UL bis zu 200 Mbps, 3G - DL bis zu 42 Mbps</li> <li>→ Mini SIM</li> <li>→ WiFi 2,4 und 5 GHz</li> </ul>	<ul style="list-style-type: none"> <li>→ 5G Sub-6Ghz DL bis zu 3.3 Gbps (4x4 MIMO), UL bis zu 900 Mbps (2x2), 4G (LTE) - Cat 20 DL bis zu 2.0 Gbps, UL bis zu 200 Mbps, 3G - DL bis zu 42 Mbps</li> <li>→ SIM: 1x Mini SIM - 2FF 1,8/3 V</li> <li>→ WiFi 5 mit bis zu 867 Mbps (MU-MIMO)</li> <li>→ 2.4 GHz: IEEE 802.11b/g/n</li> <li>→ 5 GHz: IEEE 802.11 a/n/ac</li> </ul>	<ul style="list-style-type: none"> <li>→ 4G (LTE) - Cat 4 bis zu 150 Mbps, 3G - bis zu 42 Mbps, 2G - bis zu 236.8 kbps</li> <li>→ Mini SIM</li> <li>→ WiFi 2,4 GHz</li> </ul>	<ul style="list-style-type: none"> <li>→ 4G (LTE) - Cat 4 bis zu 150 Mbps, 3G - bis zu 42 Mbps, 2G - bis zu 236.8 kbps</li> <li>→ Mini SIM</li> <li>→ WiFi 2,4 GHz</li> </ul>
Maße	<ul style="list-style-type: none"> <li>→ Router 132 x 44,2 x 95,1 mm</li> <li>→ Antenne 200 x 168 x 53 mm (Höhe mit Halter 103 mm)</li> <li>→ Anschlussleitungen Antenne: 2 m</li> </ul>	<ul style="list-style-type: none"> <li>→ Router 103 x 28 x 74 mm (ohne Anschlüsse)</li> <li>→ Antenne 182 x 189 x 85 mm (ohne M27 Gewinde)</li> <li>→ Anschlussleitungen Antenne: 2 m</li> </ul>	<ul style="list-style-type: none"> <li>→ Router 100 x 110 x 50 mm</li> <li>→ Antenne Durchmesser 96 mm, Höhe 90 mm (mit Halter 140 mm)</li> <li>→ Anschlussleitungen Antenne: 2 m</li> </ul>	<ul style="list-style-type: none"> <li>→ Router 100 x 110 x 50 mm</li> <li>→ Antenne 200 x 200 x 62 mm</li> <li>→ Anschlussleitungen Antenne: 2 m</li> </ul>
Gewicht	Router: 533 g Antenne: 658 g	Router: 311 g Antenne: 717 g	Router: 287 g Antenne: 580 g	Router: 287 g Antenne: 770 g
Lieferumfang	<ul style="list-style-type: none"> <li>→ Router</li> <li>→ Außenantenne (schwarz) mit Halter</li> <li>→ Dachdurchführung</li> <li>→ WiFi-Innenantenne</li> <li>→ 12V-Anschlussleitung</li> <li>→ Ein-/Ausschalter</li> </ul>	<ul style="list-style-type: none"> <li>→ Router</li> <li>→ Außenantenne (schwarz)</li> <li>→ WiFi-Innenantenne</li> <li>→ 12V-Anschlussleitung</li> <li>→ Ein-/Ausschalter</li> <li>→ Gewindeverlängerung, Halter und Dachdurchführung für Antenne optional</li> </ul>	<ul style="list-style-type: none"> <li>→ Router</li> <li>→ Außenantenne (weiß) mit Halter</li> <li>→ Dachdurchführung</li> <li>→ WiFi-Innenantenne</li> <li>→ 12V-Anschlussleitung</li> <li>→ Ein-/Ausschalter</li> </ul>	<ul style="list-style-type: none"> <li>→ Router</li> <li>→ Außenantenne (weiß)</li> <li>→ Dachdurchführung</li> <li>→ WiFi-Innenantenne</li> <li>→ 12V-Anschlussleitung</li> <li>→ Ein-/Ausschalter</li> </ul>
Vorbereitet für Caratec Connect	ja (ggf. per Update)	nein		



Die Routersets für Entertainment oder mobiles Arbeiten mit bester Aussicht.

nen Geräte wie Smartphones, Tablets oder Laptops nutzen möchten. Die ins Netz eingewählten Geräte verbinden sich beim Einschalten des Routers und aktiviertem WiFi automatisch, wie man es von zuhause kennt.

### Eigenes WiFi-Netzwerk

Ein fest eingebauter Router ermöglicht Ihnen eine WiFi-Abdeckung im gesamten Wohnmobil und oft auch darüber hinaus. So können Sie in verschiedenen Bereichen des Wohnmobils eine Internetverbindung nutzen, z. B. im Wohn- oder Schlafbereich, aber auch im Freien um das Fahrzeug herum. Außerdem bieten wir die Möglichkeit, über unsere Oberfläche einen WiFi-Gastzugang einzurichten, sodass Sie auch Ihren Gästen oder dem Stellplatznachbarn eine Nutzung gewähren können.

### Einfache Bedienung

Da die Bedienoberfläche herkömmlicher Router oft unübersichtlich ist, haben wir eine speziell für Camper optimierte Benutzerschnittstelle entwickelt. Sie bietet auf den ersten Blick eine direkte Übersicht über die wichtigsten Funktionen des Routers. So kann dies auch von technisch weniger versierten Personen einfach eingerichtet werden. Sollten Sie zusätzlich

Funktionen benötigen, haben Sie jederzeit die Möglichkeit, in die erweiterten Einstellungen des Routers zu gelangen.

### Internet im Ausland

Die zwei enthaltenen SIM-Kartenslots sind ideal, wenn Sie auch im Ausland das Internet nutzen wollen. So können Sie eine Hauptkarte einstecken und eine lokale Karte des Urlaubslandes. Auf welche davon der Router zugreifen soll, kann jederzeit über die Benutzeroberfläche geändert werden. CET205R hat einen SIM-Slot.

### WiFi vom Stellplatz abfangen

Viele Stell- und Campingplätze bieten ihren Gästen WiFi an. Oft gibt es jedoch ein Reichweitenproblem oder das Fahrzeug schirmt das WiFi-Signal so stark ab, dass es zwar vor dem Fahrzeug gut ist, aber oft nur schwach oder gar nicht im Inneren ankommt.

In unserem Router ist ein WiFi-Modul enthalten, das mit der Außenantenne externe Signale (z. B. WiFi vom Stellplatz) empfangen kann und im Zusammenspiel mit der Innenantenne die Verbindung zu den Endgeräten (z. B. Smartphone, Tablet, PC oder Smart-TV) herstellt.

### 4G- oder 5G-Router set?

Wir haben bewusst verschiedene Router sets im Sortiment. Bevor Sie sich für eines der Sets entscheiden, sollten Sie sich überlegen, wofür Sie einen Internetzugang benötigen. Möchten Sie nur im Internet surfen, um z. B. die Tageszeitung zu lesen, oder möchten Sie unterwegs arbeiten und auch an Videokonferenzen teilnehmen?


Unsere 4G-Router sets bieten Ihnen eine solide und zuverlässige Internetverbindung auf Basis eines LTE Cat 4 Routers. So können Sie unterwegs problemlos Ihre E-Mails abrufen, im Internet surfen und Ihre Lieblingsinhalte streamen. Diese Sets sind ideal für diejenigen, die einen zuverlässigen Internetanschluss für alltägliche Aktivitäten benötigen und eine kostengünstige Option bevorzugen.


Wenn Sie jedoch die höchste Geschwindigkeit und die neueste Technologie suchen, sind unsere 5G-Router sets die perfekte Wahl. Mit 5G können Sie atemberaubend schnelle Verbindungen genießen und große Datenmengen übertragen. Laden Sie HD-Videos in Sekundenschnelle herunter, nutzen Sie Cloud-Dienste ohne Verzögerungen oder arbeiten Sie problemlos von Ihrem mobilen Homeoffice aus. Die Sets eignen sich besonders für alle, die einen blitzschnellen Anschluss für anspruchsvolle Anwendungen wie HD-Videostreaming, Videokonferenzen oder die Nutzung von Cloud-Diensten benötigen.

Dabei profitieren Sie zudem in Gebieten, in denen 5G noch nicht ausgebaut ist, von dem verbesserten LTE CAT20 Modem für höhere Geschwindigkeiten auch über LTE. ←



Einfache Konfiguration des Routers dank übersichtlicher Web-Anwendung.





QR-Code scannen und Produktvideos zu diesem Thema auf YouTube anschauen und teilen.



AUF DEM

# Kraut-und-Rüben-Radweg

DURCH DIE PFALZ

*Der durch Landwirtschaft geprägte Themenradweg verläuft rund 140 Kilometer von Bockenheim nach Schweigen-Rechtenbach. Er ist ideal für Familien und Genussradler, die Lust haben auf schöne Landschaften wie auch typisch regionale Produkte und Spezialitäten.*

*Frisch und saftig - Äpfel direkt vom Bauern kaufen.*



**E**ines vorweg: Der Wein – für den die Pfalz über ihre Grenzen hinweg bekannt ist – kommt bei dieser Tour auf keinen Fall zu kurz. Dennoch spielt beim Kraut-und-Rüben-Radweg eine andere Facette der Region die Hauptrolle: nämlich die Landwirtschaft. Genauer gesagt die zahlreichen Äcker und Felder mit all ihren unterschiedlichen Pflanzen, die die Landschaft prägen. So führt der Themenweg vorbei an Weinbergen, Getreide- und Tabakfeldern, Obstplantagen und Gemüseäckern. Rund 140 Kilometer weit. Und zwar von Bockenheim aus durch das Weinanbaugebiet Pfalz und die Rheinebene bis nach Schweigen-Rechtenbach an der deutsch-französischen Grenze. Und das Besondere: Wer hier unterwegs ist, kann die Landwirtschaft von der Produktion über die Vermarktung bis hin zum Genuss leckerer Gaumenfreuden verfolgen, denn viele Höfe entlang der Route laden zum Verweilen ein. Obst und Gemüse, aber auch andere typisch regionale Produkte gibt es in kleinen Hofläden oder an Straßenständen zu kaufen. Gaststätten und Weingüter bieten zudem eine große Vielfalt pfälzischer Spezialitäten an. Alle Partner des Themenradwegs sind an einem Hofschild mit Rübe zu erkennen.



*Der Radweg verläuft meist flach und bietet schöne Teilstrecken.*





Entlang der Strecke gibt es zahlreiche Hofläden.



Auch der Wein kommt auf dem Themenweg nicht zu kurz: Weingüter laden zum Verweilen ein.

### STELLPLATZ-TIPP

Umgeben von den idyllischen Reben des Pfälzer Rebenmeers, bietet der Stellplatz in Kirchheim naturnahes Übernachten an der Weinstraße.

Weingut Rogenwieser  
Am Grünborn 10 · 67281 Kirchheim  
Telefon 06359 / 96 03 04

Der Kraut-und-Rüben-Radweg wurde schon vor über 20 Jahren ins Leben gerufen. Die Idee war, Bauern und Winzer bei der Vermarktung ihrer regionalen Produkte zu unterstützen. Dafür wurde eigens ein Verein gegründet, der den Namen des Radweges trägt und sich für die Kraut-und-Rüben-Strecke mit all ihren Partnerbetrieben starkmacht. Außerdem übernehmen die Mitglieder die Wegpflege und Beschilderung. Wegen ihres überwiegend flachen Verlaufs ist die Radroute auch bei Familien und Genussradlern beliebt. Schöne Teilstrecken laden zu kurzen Touren oder längeren Tagesausflügen ein. Und wer einen Übernachtungsplatz sucht, findet in vielen Dörfern Wohnmobilstellplätze. Entweder bei Weingütern oder auf öffentlichen Plätzen. Weil die Radstrecke in beide Richtungen markiert ist – es sind Rüben-Schilder –, können Radler entweder im Süden oder im Norden der Pfalz starten. Von Bockenheim, dem nördlichen Startpunkt aus, wo die Deutsche Weinstraße beginnt, führt der Weg zunächst über Grünstadt nach Großkarlbach. Hier kann die „Alte Dorf-mühle“ im Ortskern bestaunt werden. Diese stammt aus dem 17. Jahrhundert und wurde nach ihrer Sanierung als Mühlenmuseum eröffnet. Gezeigt werden der historische Mahlgang und weitere alte Arbeitsgeräte aus ehemaligen Mühlen in der Region.

Rund vier Kilometer weiter, in Freinsheim mit seiner liebevoll restaurierten Stadtmauer, steht ein anderes ehrwürdiges Gebäude: das historische Rathaus. Wunderschön ist seine säulengestützte Freitreppe. In dem barocken Anwesen befinden sich heute die örtliche Touristen-Information und der Ratssaal, in dem sich Künstler die Klinke in die Hand und so manche Paare das Ja-Wort geben. Vis-à-vis des Rathauses verwöhnt der Winzerhof Rehg seine Gäste mit warmen und kalten Pfälzer Spezialitäten sowie Weinen und Sekten aus besten Freinsheimer Lagen. Wer übrigens die komplette Tour an einem Tag fahren möchte, sollte sportliche acht Stunden dafür einplanen. Geradelt wird fast immer in Sichtweite des Pfälzerwaldes. Radfahrer dürfen sich außerdem auf schöne Naturwege, oft auch entlang von Bächen und gelegentlich durch den Wald, freuen. Meistens wird auf gut angelegten Wirtschaftswegen gefahren. Der Kraut-und-Rüben-Weg verspricht herrliche Fernsichten und abwechslungsreiche Strecken durch pittoreske Dörfer. In Erpolzheim laden Landhaus und Apfelhof Hilberth zu einer Pause ein. Der Familienbetrieb baut verschiedene Apfelsorten und anderes Obst an, das er im eigenen Hofladen neben Säften, Essig, Likören und weiteren Produkten vermarktet. Von Erpolzheim gehts dann



weiter über Weisenheim am Sand, Friedelsheim, Forst und Niederkirchen – Letzteres unverkennbar durch sein Gotteshaus St. Martin: eine der wenigen erhaltenen pfälzischen Dorfkirchen des 11. Jahrhunderts. Rings um den wuchtigen Vierungsturm bestimmen Winzeranwesen, hübsche Höfe und alte Scheunen das Ortsbild. Das ansässige Wein- und Obstgut Thomas Reinhardt trägt das Rüben-Schild an seinem Tor.

Am östlichen Ortsrand von Niederkirchen finden Wohnmobil-Enthusiasten zudem zwölf kostenlose Stellplätze. Ebenso gibt es Parkmöglichkeiten im benachbarten Meckenheim, das – gebettet in Felder, Weinberge und Obstplantagen – das „Tor zur Mittelhardt“ genannt wird, da früher fast jeder aus Richtung Mannheim-Ludwigshafen durch den Ort zur Deutschen Weinstraße musste. Heute führt die Autobahn A 65 um das Dorf herum. Vielen Autofahrern entgeht damit die Chance, sich in der Meckenheimer Hauptstraße direkt beim Bauern oder Winzer mit frischem Obst und Gemüse einzudecken. Meckenheim gilt mit 1.500 Hektar landwirtschaftlicher Anbaufläche als eine der größten Agrargemeinden der Pfalz und liegt damit zu Recht auf der Route des Kraut-und-Rüben-Radwegs.

Dieser führt von dort aus weiter an Haßloch vorbei bis nach Altdorf, wo der Weg nach Osten abbiegt und weiter in Richtung Rheinebene verläuft. Entlang der Strecke stehen Radfahrern immer mal wieder E-Bike-Ladestationen zur Verfügung – ein Angebot einiger Partnerbetriebe des Themenradwegs. Ausführliche Informationen, wo es auf der Route Möglichkeiten zum Einkehren oder Einkaufen gibt, haben die Mitglieder der Interessengemeinschaft auf ihrer Internetseite zusammengestellt. Auf [www.kraut-und-rueben-radweg.de](http://www.kraut-und-rueben-radweg.de) finden Fahrrad-Fans auch



Infos, wo sie notfalls ihr Velo reparieren lassen oder – wer keines hat – ein Rad leihen können. Ein weiterer Service des Vereins: Über die genannte Internetseite können Radler schnell und unkompliziert Reservierungs- und Buchungsanfragen – beispielsweise für Weinproben oder Straußenwirtschaftsbesuche – an den jeweiligen Partnerbetrieb stellen.

*Natur pur: der Spiegelbach bei Knittelsheim.*

*Blühende Mohnfelder bei Meckenheim – im Sommer eine wahre Pracht.*





## BUCH-TIPP

Noch nicht genug vom Fahrradfahren? Weitere Tipps für Radflaneure gibts unter dem Titel „Radelzeit in der Pfalz – Herrlich entspannte Touren zum Runterschalten & Genießen“. Autor Thomas Diehl zeigt 20 entspannte Routen in der Pfalz. Einfache Touren, nie länger als 50 Kilometer. Sie führen entlang am kristallklaren Bach, durch Wälder, zu Felsen und Burgen oder zu romantischen Weindörfern und uralten Höfen. Der Autor verrät Wege für Wasserratten, Sonnenhungrige oder Leckermäuler. Und er weiß, wo Radfahrer die schönsten Pausen machen können.

ISBN 978-3-616-03195-8 · 18,95 Euro



Die Queichwiesen locken zahlreiche Störche an.



Entlang der Strecke ist er fast immer im Hintergrund: der Pfälzerwald.

Gelüste auf „Rot-Weiß“? Auf dem Merkelhof in Schwegenheim, das auf der Route ganz grob zwischen Haßloch und Herxheim liegt, gibts im Frühjahr saftig rote Erdbeeren und frischen Spargel. Teilweise können die Beeren auf dem Feld auch selbst gepflückt werden. Ein Erlebnis für Jung und Alt. Andere Bauern in der Region bieten Blumen zum Selbstschneiden oder – im Herbst – Kürbisse zum Ernten an. In Schwegenheim, das zum Landkreis Germersheim gehört, wendet sich der Weg erneut nach Südwesten und führt über Zeiskam – das Zwiebel- und Gemüsedorf – und Bellheim nach Offenbach an der Queich. Gut bestellte Felder

bestimmen das Landschaftsbild entlang der Strecke. Hier wird kaum Wein, dafür jede Menge unterschiedliches Gemüse angebaut. Eine weitere Besonderheit in der Gegend sind die Queichwiesen. Also die Wiesen entlang der Queich, einem kleinen Nebenfluss des Rheins. Denn die werden schon seit über 500 Jahren mithilfe von Stauwehren und Kanälen abschnittsweise und kontrolliert geflutet. Hintergrund: Die Wiesenbewässerung dient in der trockenen Jahreszeit der Wasserversorgung der Grünpflanzen. Das erhöht die Menge und Qualität des Heus, das rechts und links der Queich als Viehfutter wächst. Die Queichwiesenbewässe-



zung zwischen Landau und Germersheim ist die größte noch aktiv gepflegte Fläche und wurde 2018 in die Deutsche Liste des UNESCO-Weltkulturerbes aufgenommen. Weil hier auch kleine Amphibien und Reptilien optimale Lebensbedingungen vorfinden, waten im Sommer Störche in großen Gruppen durch die Wiesen. Ein fantastisches Spektakel entlang des Kraut-und-Rüben-Radwegs.

Lohnenswert ist auch ein Stopp in Herxheim, wo der Tabak Teil der ortsgeschichtlichen Ausstellung im Dorfmuseum ist. Denn: 200 Jahre lang war der Tabakanbau für viele Bauern eine sichere und lukrative Einnahmequelle. Aber auch heute findet man vereinzelt noch ein paar Tabakfelder, die im Sommer ihren leichten, süßwürzigen Duft verströmen. Tabakschuppen, hohe hölzerne Gebäude, in denen die Blätter zum Trocknen aufgehängt werden, finden sich rund um Herxheim und Hayna. Hier lädt, in ländlicher Idylle, das Restaurant „Duwakschopp“ zum Rasten ein.

Über Kandel und Steinfeld, wo sich ein Besuch im Kakteenland lohnt, führt der Radweg schließlich zum Ziel nach Schweigen-Rechtenbach – einem beliebten Urlaubsort an der Grenze zum französischen Elsass. Die vom Weinbau geprägte Gemeinde liegt in malerischer Landschaft und prachtvollem Rebenmeer eingebettet am südlichsten Zipfel der Pfalz. Hier endet beziehungsweise beginnt die Deutsche Weinstraße. Das Wahrzeichen des Ortes, das Deutsche Weintor, lockt zahlreiche Besucher an. In Restaurants, Cafés und Weinstuben genießen sie die Pfälzer Küche mit „französischem Akzent“. Der richtige Ort also, um sich nach einer langen Fahrradtour auszuruhen.

*Das südliche Ende der Deutschen Weinstraße: das Weintor in Schweigen.*

*Bei Herxheim gibt es noch wenige Tabakfelder und Tabakschuppen.*



*Stauwehre und Kanäle entlang der Queich zur Wiesensbewässerung.*



*Eine Besonderheit: das Kakteenland in Steinfeld.*



## TV-Halter für sichere Befestigung und komfortables Sehen

Unsere TV-Halterungen sind die perfekte Lösung für Wohnmobile, Kastenwagen oder Wohnwagen! Sie bieten eine stabile und flexible Befestigung für Ihr TV-Gerät selbst in den engsten Räumen. Sie zeichnen sich durch leichtgängige Schienen, Arretiermöglichkeiten sowie hohe Stabilität aus und sind so konstruiert, dass die Unterbringung des Fernsehers möglichst wenig Raum benötigt. Durch die sichere Verriegelung bleibt das TV-Gerät auch während der Fahrt fest an seinem Platz.

### Flexibel und praktisch: Halterungen für Schränke und Wände

→ In Reisemobilen ist der Platz oft begrenzt, und die richtige Lösung für die Befestigung eines Fernsehers ist entscheidend für ein angenehmes Fernseherlebnis. Bei Caratec haben wir uns darauf spezialisiert, innovative TV-Halterungen zu entwickeln, die nicht nur Platz sparen, sondern

#### Caratec Flex

TV-Geräte sollten während der Fahrt sicher fixiert und am Ziel einfach positionierbar sein. Die Caratec Flex TV-Halter gewährleisten genau das – fest montiert und dennoch flexibel.



Auch in kleineren Reisemobilen lassen sich TV-Geräte mit Haltern von Caratec optimal nutzen. So kann sowohl von der Dinette als auch vom Bett aus ferngesehen werden.

auch höchste Flexibilität und Stabilität bieten. Unsere Produkte sind so konzipiert, dass sie sich nahtlos integrieren lassen und Ihnen die Freiheit geben, Ihre Lieblingssendungen überall und jederzeit zu genießen.

### Beliebte Klassiker: CFA101L und CFA102L

Die Halterungen CFA101L und CFA102L sind zwei beliebte Optionen für die Anbringung an Schränken und Wänden, die häufig bereits ab Werk in vielen Reisemobilen verbaut sind. Beide Halterungen ermöglichen es, je nach Einbauort den Fernseher sowohl aus der Sitzgruppe als auch

vom Bett aus zu betrachten. Sie zeichnen sich durch eine einfache Anpassung und maximale Stabilität während der Fahrt aus, was sie zur idealen Wahl für Ihr Wohnmobil macht.

### Robuste Wandhalter: Spezielle Lösungen für Ihre Bedürfnisse

Darüber hinaus bieten wir auch Halterungen, die speziell für die Wandmontage entwickelt wurden, um Ihnen eine sichere Befestigung Ihres Fernsehers zu gewährleisten. Diese Halterungen sind ideal für die Installation in Bereichen, wo der Platz





## Flexibel: Auszüge für Schränke und Wände

Caratec Modell	① CFA100H	② CFA103H	③ CFA101L	④ CFA102L
Montage	Zur Montage an Schränken		Zur Montage an Wänden	
Beschreibung	Zur Montage in den meisten Wohnmobil-TV-Schränken. Bei vielen Fahrzeugen so einsetzbar, dass sich das TV-Gerät von der Sitzgruppe und vom Bett aus betrachten lässt. Durch den Auszug kann das TV-Gerät nach Gebrauch sicher und bequem im Schrank verstaut werden.	Der ideale Halter für die TV-Montage an Oberschränken. Besonders auch für Kastenwagen geeignet. Mit diesem Halter ist das TV-Gerät sicher montiert und perfekt im Blick. Dank Pushlock schnell und sicher verriegelt.	Zur Montage seitlich in und an Schränken. Mit dem leichtgängigen Auszug und der Drehfunktion lässt sich das TV-Gerät problemlos in die gewünschte Position bringen. Bei vielen Fahrzeugen so einsetzbar, dass das TV-Gerät von der Sitzgruppe und vom Bett aus betrachtet werden kann.	Der komplett neu entwickelte TV-Auszug CFA102L erlaubt Fernsehen von der Sitzgruppe und vom Bett aus. Er hat die gleichen Anwendungsmöglichkeiten wie der bewährte CFA101L. Durch Pushlock-Ver- und -Entriegelung ist er ganz bequem zu bedienen und verriegelt sicher. Er ist noch stabiler und zudem 20% leichter als der CFA101L.
Farbe	Silber/Schwarz			
Material	Alu			
Montagerichtung	Stehend oder hängend	Hängend	Seitlich rechts oder links	
Entriegelung	Verriegelungstaste	Pushlock	Verriegelungstaste	Pushlock
Halteplatte dreh-/neigbar	ja, 360°/ja, 125°	nein/ja (0...85°)	ja, 190°/ja, +/-8°	ja, 190°/nein
Schienenlänge ausgezogen	792 mm	ca. 635 mm (TV heruntergeklappt) bzw. 442 mm (TV hochgeklappt)	835 mm	ca. 835 mm
Maße eingeklappt (B x H x T)	180 x 85 x 370 mm	ca. 200 x 47 x 325 mm	410 x 155 x 42 mm	ca. 410 x 155 x 42 mm
Höhe aufgeklappt	313 mm	222 mm	-	-
Gewicht	2,5 kg	1,5 kg	2,6 kg	ca. 2,3 kg



Drehbar



Neigbar



Schwenkbar



Verriegelbar



Made in Germany



Vesa 75/100-Norm



## So flexibel wie Sie: **Wandhalter** von Caratec

Caratec Modell	① CFW200S	② CFW301S	③ CFW305S
<b>Beschreibung</b>	Bewährte Caratec Halterlösung aus Stahl in besonders kompakter Form mit zwei Drehpunkten. Die Arretiervorrichtung sorgt dafür, dass das TV-Gerät während der Fahrt sicher befestigt ist.	Unser Klassiker mit drei Drehpunkten ist für viele Anwendungen einsetzbar. Durch den großen Schwenkbereich lässt sich das TV-Gerät optimal ausrichten.	Kompakte Halterung mit drei Drehpunkten und sehr großem Schwenkbereich. Bei vielen Fahrzeugen so einsetzbar, dass sich das TV-Gerät von der Sitzgruppe und vom Bett aus betrachten lässt.
<b>Farbe</b>	Schwarz		
<b>Material</b>	Stahl		
<b>Anzahl der Drehpunkte</b>	2	3	3
<b>Wandabstand ausgeklappt</b>	150 mm	370 mm	500 mm
<b>Abmessungen zugeklappt (B×H×T)</b>	177 × 256 × 28 mm	235 × 250 × 34 mm	296 × 250 × 34 mm
<b>Gewicht</b>	0,9 kg	1,4 kg	1,8 kg



Optional für die A-Serie: Adapterplatte (MCC29113) mit einer 2-stufigen Neigungsfunktion (5° oder 10°), um den Betrachtungswinkel zu verbessern.

begrenzt ist, und bieten eine optimale Sichtposition. Sie verfügen über praktische Drehpunkte und sind teilweise ausziehbar, sodass Sie den Fernseher in die gewünschte Position bringen können. Mit dieser Anpassungsfähigkeit ist es möglich, den TV sowohl in der Sitzgruppe als auch vom Bett aus bequem zu sehen. Ihre kompakte Bauweise gestattet eine Installation in Bereichen mit begrenztem Platz, ohne Kompromisse bei der Sichtqualität einzugehen.



Mit Pushlock sind die Halter CFA102L und CFA103H sicher und bequem verriegelt.





④ CFW204AS	⑤ CFW304AS	⑥ CFW400AS	⑦ CFZ103
Besonders leichter und stabiler Halter aus Aluminium mit zwei Drehpunkten.	Besonders leichter und stabiler Halter aus Aluminium. Drei Drehpunkte für erweiterten Schwenkbereich.	Besonders leichter und stabiler Halter aus Aluminium mit vier Drehpunkten. Größter Schwenkbereich aller Caratec Halter. Dadurch bei vielen Fahrzeugen so einsetzbar, dass sich das TV-Gerät von der Sitzgruppe und vom Bett aus betrachten lässt.	Drehadapter zur platzsparenden Hochkant-Montage von großen TV-Geräten an einem TV-Halter. Dadurch lässt sich das TV-Gerät einfach per 90°-Drehung in die Sichtposition schwenken. Universell auf ausreichend belastbaren Haltern mit VESA100-Aufnahme verwendbar.
Schwarz			
Alu			
2	3	4	1
213 mm	393 mm	573 mm	23 mm
267 × 165 × 33 mm	250 × 210 × 33 mm	267 × 240 × 33 mm	115 × 145 × 23 mm
0,8 kg	1,1 kg	1,4 kg	0,46 kg

**Platzsparend und vielseitig:  
Der CFZ103 Drehadapter**

Kompakte Wohnmobile oder begrenzte Platzverhältnisse müssen nicht bedeuten, auf einen großen Fernseher zu verzichten. Mit dem Caratec Flex CFZ103 Drehadapter bieten wir eine innovative Lösung, um Fernseher platzsparend und flexibel zu montieren. Der Adapter ermöglicht die Hochkant-Montage von Geräten mit einer Bildschirmgröße von bis zu 32 Zoll und ist

ideal für Räume, in denen herkömmliche Montageoptionen nicht möglich sind. Der CFZ103 kann um 90° gedreht werden, sodass Sie den Fernseher bei Bedarf in die perfekte Sichtposition schwenken können. Diese Funktion ist besonders praktisch, wenn der Fernseher in engen Bereichen z.B. neben der Aufbautür montiert wird. Dadurch wird der verfügbare Platz optimal genutzt, und Sie können selbst auf begrenztem Raum ein komfortables Fernseherlebnis genießen. ←



Hochkant nimmt der TV weniger Platz ein und ist während der Fahrt sicher verstaut.

## Das wollten wir schon immer haben: Empfang per Knopfdruck

**Automatische Sat-Antennen gehören heute zum Wohnmobil einfach dazu. Wer einmal eine vollautomatische Antenne hatte, möchte nicht mehr mit Sat-Finder und Kompass ausgerüstet nach dem richtigen Satelliten suchen müssen.**

→ Die Sat-Antennen von Caratec machen es Ihnen ganz einfach und stellen sich schnell auf den gewünschten Satelliten ein. Die Dual-Sat-Serie bedienen Sie über das Steuergerät oder ein optionales Bedienteil. Die Caratec Sat-Antennen mit Smart-D-Funktion gehen sogar noch einen Schritt weiter.

Die Steuerung einer Sat-Antenne war nie einfacher als mit der Caratec Smart-D-Serie. Ein Tastendruck auf der TV-Fernbedienung eines kompatiblen Caratec TV-Gerätes genügt, um die automatische Ausrichtung der Antenne zu starten. Nach kurzer Zeit hat die Antenne den Satelliten gefunden. Auch die Umschaltung zwischen bis zu 12 Satelliten erfolgt automatisch. Selbst wenn Ihre TV-Liste Sender enthält, die von unterschiedlichen Satelliten (beispielsweise Astra und Hotbird) gesendet werden, dreht sich die Sat-Antenne automatisch in die richtige Position.

Der Unterschied bei den Caratec Sat-Antennen-Serien liegt lediglich in der Art der Bedienung.

### **2 TVs im Wohnmobil? Twin-Ready!**

Caratec Sat-Antennen sind bereits ab Werk Twin-Ready und lassen sich leicht und



Einfachste Bedienung, hohe Zuverlässigkeit und bester Empfang: Mit den Caratec Sat-Antennen sind Sie für den TV-Empfang auf Ihren Reisen bestens vorbereitet.

preiswert für die Verwendung mit zwei TV-Geräten aufrüsten. Das ist natürlich auch jederzeit nach der Montage möglich.

Natürlich können Sie auch einen eventuell bereits vorhandenen Satelliten-Receiver oder Ihr TV-Gerät mit integriertem DVB-S oder DVB-S2 Sat-Receiver weiter nutzen, die Caratec Sat-Antennen sind hier ganz flexibel. Die Verbindung zwischen Dacheinheit und Steuergerät erfolgt mit nur einem Kabel, das von der Dacheinheit abtrennbar ist.

### **Smart-D oder Dualsat?**

Die Antennenserien unterscheiden sich durch die Handhabung: Smart-D per TV-Bedienung am Bedienteil, Dualsat per Tastendruck am Steuergerät oder das optionale Bedienteil.



Neutrales Weiß oder schickes Grau: Sie haben die Wahl. Die Smart-D-Versionen sind auch als Dark Edition in grauer Ausführung lieferbar.



## Gut zu wissen

Die Smart-D-Antennen können problemlos auch mit TV-Geräten ohne Smart-D-Steuerung verwendet werden. Die Einstellung auf den Satelliten erfolgt weiterhin automatisch über das DiSEqC-Menü. Zum Öffnen und Schließen der Antenne genügt ein Druck auf den Taster der Sat-Steuer-einheit. Optional ist auch das Bedienteil CASAT102M mit integriertem Display erhältlich.

## Für bestes TV-Vergnügen den besten Empfang

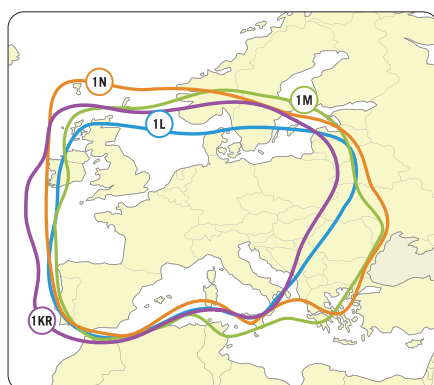
Das Caratec Antennenprogramm deckt praktisch alle Wünsche ab. Die CASAT500D ist die perfekte Lösung für Kastenwagen und kompakte Reisemobile mit wenig Platz auf dem Dach. Die CASAT600D ist ebenfalls Twin-Ready und die ideale Ausstattung für fast alle Reisemobile. Dabei ist sie besonders windunempfindlich. Durch die perfekte Geometrie und den präzise gefertigten Spiegel haben die Antennen überlegene Empfangseigenschaften.

Die Caratec Sat-Antennen der Dualsat-Serie empfangen Signale von Astra 19.2 und Hotbird 13 auf Knopfdruck. Mit dem optionalen Bedienteil CASAT102M ist sogar die Nutzung von 12 Satelliten möglich.

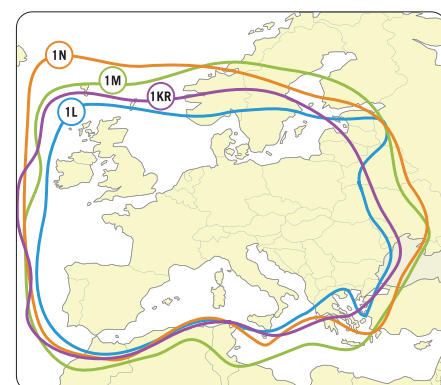
Die Antennen der Smart-D-Serie empfangen 12 Satelliten, gesteuert per DiSEqC über den Fernseher. Öffnen und Schließen des Spiegels erfolgen bequem mit der Fernbedienung eines Caratec TV-Geräts mit Smart-D-Funktion. Die Verwendung mit anderen TV-Geräten ist ebenfalls problemlos möglich. Hier wird die Sat-Antenne per Taster am Steuergerät aus- und

# Bester Empfang für bestes TV-Vergnügen

## 50 cm Spiegel



## 60 cm Spiegel



Die Abbildungen zeigen jeweils die Empfangsreichweiten von Astra 19.2 an. Da die einzelnen Transponder und damit Sender auf mehrere Satelliten (z. B. Astra 1KR oder 1M) verteilt sind, unterscheiden sich auch deren Reichweiten etwas.

eingefahren. Die Auswahl des Satelliten erledigt das TV-Gerät per DiSEqC-Steuerung.

CASAT500 und CASAT600 sind bis auf die Baugröße identisch. Die Auswahl findet also aufgrund der Platzverhältnisse und der vorgesehenen Reiseländer statt. Beide

Antennen haben solide Schneckengetriebe mit kugelgelagerten Achsen und Messing-Zahnrädern. Die Umrüstung auf eine Twin-Antenne zum Anschluss an zwei TV-Geräte ist auch nachträglich leicht möglich.

## Sicherheitsschaltung – automatisches Einklappen bei Fahrtantritt

Die Caratec Sat-Antennen haben selbstverständlich eine Sicherheitsschaltung und fahren beim Einschalten des Fahrzeugmotors automatisch ein. Beschädigungen, die an Sat-Antennen entstehen können, wenn sie vor Fahrtantritt nicht eingeklappt wurden, werden so vermieden.



QR-Code scannen und Produktvideos zu diesem Thema auf YouTube anschauen und teilen.



Mit der TV-Fernbedienung ist die Steuerung der Smart-D-Antennen ganz einfach.

## Dualsat-Versionen – einfachste Bedienung am Steuergerät

Das Steuergerät wird optisch unauffällig in einem Oberschrank montiert. Es ist mit den beiden Tasten ganz einfach zu bedienen. Am On/Off-Schalter wird das System aktiviert. Damit fährt der Spiegel aus und sucht automatisch den zuletzt ausgewählten Satelliten. Am zweiten Taster kann zwischen zwei Satelliten umgeschaltet werden. Ab Werk sind Astra 19.2 und Hotbird voreingestellt. Vier LEDs zeigen den Betriebszustand an. ←

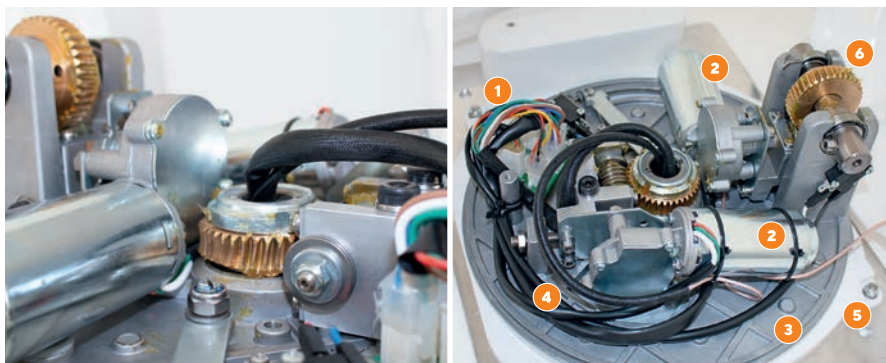


Updates per MicroSD-Karte: Sollte eines Tages mal ein Update erforderlich sein, ist dies leicht über das Steuergerät per MicroSD-Karte möglich.

## Ein Qualitätsprodukt durch und durch

Aufgrund unserer langjährigen Erfahrung mit mobilen Sat-Antennen wissen wir, auf was es ankommt, und haben das bei unserer neuen Antennengeneration konsequent umgesetzt. Die optimale Spiegelgeometrie sorgt bei allen drei Größen für bestmöglichen Empfang. Die Steuerelektronik ist im Innenraum des Wohnmobils untergebracht und dadurch nicht der Witterung ausgesetzt. Dacheinheit und Innenraum sind nur über ein Kabel verbunden, auch bei den Twin-Versionen. Damit ist eine langlebige und dauerhaft dichte Dachdurchführung sichergestellt.

Beim Aufbau der Caratec Sat-Antennen wurde besonders auf Zuverlässigkeit und Langlebigkeit geachtet. So sind die Schrauben aus rostfreiem Edelstahl gefertigt, die Spiegel bestehen aus pulverbeschichtetem Aluminium und die Getriebe der beiden leistungsstarken Antriebsmotoren sind für eine langjährige Funktion überdimensioniert.



① Platine für die Steckverbinder ② Starke Motoren mit integriertem Hallgeber und gekapseltem Getriebe ③ Stabile Drehplatte aus Aluminium-Druckguss ④ Leitungen mit zusätzlichem Scheuerschutz ⑤ Pulverbeschichtete Grundplatte aus Aluminium-Druckguss ⑥ Solide Getriebe mit Messing-Zahnradern und Kugellagern, Schrägverzahnung für wenig Spiel



① Spiegel aus Aluminium mit UV-geschützter Pulverbeschichtung ② LNB-Befestigung aus langzeitstabilem ASA-Kunststoff ③ Vorbereitung für Twin LNB ④ LNB-Arm aus rechteckigem Alurohr ⑤ Abdeckung aus langzeitstabilem ASA-Kunststoff ⑥ Anschlussbox, Leitungen der Dacheinheit sind abnehmbar ⑦ Alle Anschlüsse in nur einer Leitung zusammengefasst ⑧ Alu-Druckguss mit Anti-Korrosions-Beschichtung



# Vollautomatisch: **Sat-Antennen** von Caratec

	<b>Dualsat</b>		<b>Smart-D</b>	
Caratec Modell / Artikelnummer	<b>CASAT500D</b>	<b>CASAT600D</b>	<b>CASAT500S (weiß) CASAT500S.04 (grau)</b>	<b>CASAT600S (weiß) CASAT600S.04 (grau)</b>
Bedienung	Tasten am Steuergerät, Bedienteil optional		Caratec TV-Fernbedienung*, Bedienteil optional	
Twin-Ready	ja, Twin-Umrüstset CASAT103Z optional			
Voreingestellte Satelliten	Astra 19,2° und Hotbird 13°		Astra 19.2°E, Hotbird 13°E, Eutelsat 5°W, Astra 23.5°E, Turksat 42°E, Astra 28.2°E, Eutelsat 16°E, Eutelsat 9°E, Astra 4.8°E, Thor 0.8°W, Amos 4°W, Hispasat 30°W	
Betriebsfrequenz	10,7 - 12,75 GHz			
Suchsystem	Automatisch			
Bewegungsart	2-achsig, Elevation über Azimuth			
Rotationswinkel	400°			
Elevationswinkel	15° bis 75°			
Betriebs-temperatur	-20 °C bis +50 °C			
Abmessungen (geschlossen)	68 x 50 x 16 cm	80 x 63 x 16 cm	68 x 50 x 16 cm	80 x 63 x 16 cm
Max. Höhe (geöffnet/geschlossen)	66/16 cm	76/16 cm	66/16 cm	76/16 cm
Gewicht	7,7 kg	8,1 kg	7,7 kg	8,1 kg

\* bei TV-Geräten mit Smart-D-Steuerung





GUTES AUS DEM

*Pfälzerwald*



*Frischer Käse, regionale Wildprodukte, Bioweine und Fleisch von glücklichen Rindern - im Biosphärenreservat Pfälzerwald-Nordvogesen kommen Genießer voll auf ihre Kosten. Auf Bauernmärkten und in ausgewählten Restaurants gibt es besondere Naturprodukte und kulinarische Köstlichkeiten aus der Region.*



**A**rtenreiche Mischwälder, sonnige Wiesentäler, mächtige Felsentürme und sagenumwobene Burgruinen machen das größte zusammenhängende Waldgebiet Deutschlands – den Pfälzerwald – einzigartig. Wegen seines Charakters als Modellregion für nachhaltiges Zusammenwirken von Mensch und Natur erkannte die UNESCO ihn 1992 zudem als Biosphärenreservat an. Damit ist der Pfälzerwald ein wichtiger Mosaikstein für die Erhaltung der biologischen Vielfalt und nachhaltige Nutzung der natürlichen Ressourcen der Erde. Zusammen mit dem französischen Naturpark Nordvogesen bildet er seit 1998 außerdem das einzige grenzüberschreitende Biosphärenreservat Deutschlands. Das heißt, Menschen aus beiden Ländern engagieren sich in unterschiedlichen Projekten gemeinsam für den Erhalt des Lebens- und Wirtschaftsraums Wald sowie die hiesige Entwicklung. Und von dieser bedeutenden Arbeit profitieren alle: die Leute

aus der Region und ihre Gäste. Als Naherholungsgebiet bietet ihnen das Biosphärenreservat Pfälzerwald-Nordvogesen Entschleunigung und Ruhe. Und es bietet ihnen – zusammen mit der angrenzenden Weinstraße – eine große Vielfalt an besonderen Naturprodukten und kulinarischen Köstlichkeiten.

*„Braut und Bräutigam“: zwei markante Felssäulen im Dahner Felsenland.*



*Blick über den Wasgau - den südlichen Teil des Biosphärenreservats Pfälzerwald-Nordvogesen.*



Unter dem Motto „Nachhaltig leben auf pfälzisch!“ haben sich Erzeuger, Gastronomen und andere Betriebe zu einem Netzwerk zusammengeschlossen, um gemeinsam regionale Produkte zu vermarkten. Das Angebot reicht von Marmelade und Waldhonig, heimischen Wildprodukten und Käse, Bioweinen und Sekten, Fleisch von Rindern und Lämmern über Forellen aus hiesigen Bächen bis hin zu mediterranen Früchten wie Kastanien, Feigen oder Trauben. All diese Produkte finden sich entweder – mal klassisch, mal innovativ zubereitet – auf den Speisekarten der Partner-Gastronomen oder werden von ihren Erzeugern direkt verkauft. Unter anderem bei den deutsch-französischen Biosphären-Bauernmärkten, die viermal jährlich stattfinden. Jeweils an unterschiedlichen Orten. Mit dabei: über 60 Erzeuger, die ihre umweltschonend produzierten Waren anbieten.

*Regionale und saisonale Produkte direkt vom Erzeuger.*



Der erste Markttag dieser Art fand übrigens 1999 im südwestpfälzischen Ruppertsweiler statt – auf Initiative des Biosphärenreservats Pfälzerwald, des Regionalen Naturparks Nordvogesen sowie der Verbandsgemeinde Pirmasens-Land. Damals wie heute ist das Ziel der Mitwirkenden dasselbe: Die Bauernmärkte sollen die Landwirtschaft in der Region stärken und bei Einheimischen wie Gästen für den Kauf von regional und nachhaltig erzeugten Produkten werben. Umgekehrt tun auch die Käufer Gutes: Sie verhindern lange Transportwege und helfen die Kulturlandschaft des Biosphärenreservats zu schützen.



*Die deutsch-französischen Bauernmärkte locken Einheimische wie Besucher.*



*Brot wie zu Uromas Zeiten.*

## **PARTNERBETRIEBE UND TERMINE**

Eine Liste der Partnerbetriebe sowie alle Termine zu den Aktionstagen und Bauernmärkten gibt es unter [www.pfaelzerwald.de](http://www.pfaelzerwald.de)



*Auch im Angebot: französischer Käse.*



*Ausgewählte Restaurants bereiten Produkte aus dem Pfälzerwald zu kulinarischen Köstlichkeiten zu.*



Rund um die Produkte aus dem Pfälzerwald drehen sich auch die kulinarischen Aktionstage und -wochen, zu denen das Biosphärenreservat Pfälzerwald-Nordvogesen gemeinsam mit seinen Partnern aus der Gastronomie einlädt. Jeweils unter einem anderen Motto finden diese zu unterschiedlichen Terminen im Jahr statt. Im Mittelpunkt dieser Veranstaltungen steht der Genuss leckerer, frisch zubereiteter saisonaler und regionaler Produkte. Das verwendete Fleisch kommt ausschließlich von Tieren, die auf umweltschonende und tierfreundliche Art aufgezogen und gehalten werden und auf kräuterreichen Wiesen im Biosphärenreservat oder in umliegenden Regionen grasen. Bei der Schlachtung wird außerdem so weit wie möglich das Wohl der Tiere im Blick behalten.

Zur Osterzeit etwa gibt es in ausgewählten Restaurants die kulinarischen Lammwochen. Auf den Speisekarten stehen dann Gerichte wie Lammrücken, Lammhaxe oder Lammcurry. Das Fleisch beziehen die Köche von Wanderschäfern, die mit ihren Schafherden die Talwiesen des Pfälzerwalds beweiden, um diese freizuhalten und den Lebensraum für vom Aussterben bedrohte Schmetterlinge, Eidechsen und Vögel zu schützen. Damit sind Schäfer wichtige Partner beim Naturschutz und Erhalt der Kulturlandschaft des Biosphärenreservats. Unterstützt werden die Schäferbetriebe von der Imagekampagne „Pfälzerwald-Lamminitiative“. Diese wirbt für die Leistungen der Schäfer und ihre Lammfleischprodukte – unter anderem mit den Lammwochen. Generell unterstützen die Aktionstage Landwirte und Züchter, die mit der Haltung ihrer Tiere und der Vermarktung ihres Fleisches einen wertvollen Beitrag zum Arten- und Biotopschutz sowie zur Landschaftspflege leisten.



*Schäfer sind wichtige Partner beim Naturschutz.*





*Je nach Saison bietet die Gastronomie kulinarische Aktionstage an.*

Gastronomiebetriebe, die sich an den jeweiligen Aktionen beteiligen, sind unter anderem das Restaurant Seehaus Forelle am Eiswoog bei Ramsen, das Hotel Fröhlich in Kaiserslautern-Dansenberg, die Weinstube Fuxbau in Neustadt-Hambach sowie der Pfälzer Hof in Edenkoben, das Restaurant 7 Raben im Jägerthal bei Bad Dürkheim oder das Restaurant Ritterhof zur Rose im südpfälzischen Burrweiler.

Im Sommer schließen sich die Weiderindtage und im Frühherbst die Glanrindertage an. Das Fleisch der ans Freiland angepassten Weiderinderrassen, wie das Galloway- oder Heckrind, ist besonders schmackhaft, weil die Tiere meist ganzjährig auf der Weide aufgezogen werden. Sie grasen auf kräuterreichen Wiesen, haben viel Bewegung und wachsen in tiergerechter Mutterkuhhaltung im Herdenverband auf.

Übrigens: Beim Glanrind handelt es sich um die ehemals als Dreinutzungs- und Dreinutzungsrind, also auf drei Leistungsmerkmale gezüchtete, einzige pfälzische Rinderrasse, die inzwischen als eine stark bedrohte alte Haustierrasse eingestuft wird. Tatsächlich kann man das Glanrind als Urfälzer bezeichnen, da es seit über 200 Jahren in der Pfalz heimisch ist. Damals wurde es zur Fleisch- und Milchgewinnung sowie zur Arbeitsleistung auf dem Feld herangezogen. Heute ist das Glanrind Teil des Beweidungsprojekts im Biosphärenreservat Pfälzerwald-Nordvogesen und leistet einen wertvollen Beitrag als tierischer Landschaftspfleger. Durch die kulinarischen Glanrindertage, aber auch durch andere Aktionen wie beispielsweise Kochkurse, soll die pfälzische Rinderrasse der Öffentlichkeit wieder bekannter gemacht und geschützt werden.



*Im Herbst ein Genuss: die Kastanie („Keschde“).*

Auch bei den anderen Zutaten wie Wildbret, Pilzen, Kastanien, Beeren und Kräutern – die bei den Aktionstagen auf den Teller kommen – stehen Regionalität, Nachhaltigkeit und natürlich der gute Geschmack im Zentrum. Koordiniert werden die kulinarischen Wochen durch die Geschäftsstelle des Biosphärenreservats Pfälzerwald-Nordvogesen in Lambrecht.

## STELLPLATZ-TIPP: OCHSENBUSCH PARK

Ganz in der Nähe vom Eiswoog, mitten im Naturpark Pfälzerwald liegt der Ochsenbusch Park mit großzügigen Stellplätzen. Der Platz bietet Freizeitangebote wie Spielplatz, Tischtennis und Boule. Perfekt zum Wandern, Radfahren oder für Ausflüge.

*Das Glanrind: die einzige pfälzische Rinderrasse.*



## Autark unterwegs: Unabhängig von Landstrom reisen

**Autarkie ist eines der wichtigsten Themen beim Reisen mit dem Reisemobil. Immer voller werdende Stellplätze und unzureichende Stromversorgung sollen die Urlaubsfreude nicht trüben. Da stößt man mit der ab Werk eingebauten Stromversorgung schnell an seine Grenzen. Dies beeinträchtigt den Wunsch vieler Reisemobilisten nach Unabhängigkeit.**

→ Neben unseren eigenen Produkten arbeiten wir mit NDS und anderen namhaften Herstellern zusammen, um alles zu bieten, was das Reisen autarker und komfortabler macht.

Ob LiFePO<sub>4</sub>-Batterien, Solarpanels, Wechselrichter, Ladebooster und vieles mehr: Wir haben das volle Programm, um das Reisen autarker und komfortabler zu machen.

### Lithium-Batterien mit hoher Kapazität

Als Energiespeicher dienen unsere LiFePO<sub>4</sub>-Batterien in verschiedenen Ausführungen. Sie sind sicher und haben gegenüber herkömmlichen Batterien erhebliche Vorteile in Bezug auf Lebensdauer, Kapazität sowie mögliche Lade- und Entladeströme.

Um all diese Vorteile nutzen zu können, ist es wichtig, vor dem Einbau die im Fahrzeug vorhandenen Komponenten zu analysieren und damit einen sicheren Betrieb und eine optimale Ausnutzung der Möglichkeiten zu gewährleisten. Falls noch nicht vorhanden,



Hohe Energieausbeute auf kleinem Raum. Solarpanels von Caratec sorgen in Kombination mit modernen Batterien für Autarkie.

erzeugt ein passender Ladebooster die ideale Ladung.

Wechselrichter sorgen im Wohnmobil für Strom wie zuhause. So können Kaffeemaschine und Fön problemlos genutzt werden. Wichtig ist, dass Batterie, Wechselrichter und Verkabelung aufeinander abgestimmt sind, damit alles perfekt funktioniert.

### Darf es noch mehr sein?

In Sachen Strom können wir noch mehr aus Ihrem Fahrzeug herausholen. Mit unseren hochwertigen Produkten für die Stromversorgung machen wir das Reisen mit dem Reisemobil noch entspannter, flexibler und vor allem unabhängig von Landstrom. In unserem Produktsortiment haben wir eine große Auswahl an Solarpanels, sodass wir für jedes Dach die passende Lösung finden.

So können Sie unterwegs aus Sonnenlicht Strom erzeugen und Ihre Batterien zum Nulltarif aufladen.

Die aktuellen Produkte finden Sie auf [caratec.de](http://caratec.de). Sie erhalten diese in unserem Servicecenter in Landau und vor Ort bei Ihrem Caravaning-Fachhändler. ←



LiFePO<sub>4</sub>-Batterien von Caratec sind sicher, leicht und dank hoher Lade- und Entladeströme für nahezu alle Anwendungen einsetzbar.

## Klang nicht gut genug? Guter Sound ist unsere Leidenschaft

Wenn Sie den Sound Ihres Reisemobils optimieren möchten, sind Sie bei Caratec an der richtigen Adresse. Seit mehr als 15 Jahren ist guter Klang unsere Leidenschaft. Um das Beste aus Ihrem Fahrzeug herauszuholen, bieten wir Ihnen eine Vielzahl von Lösungen an. Vom preiswerten Lautsprecher bis zum integrierten System mit digitalem Soundprozessor für die Erstausrüstung ist für jeden etwas dabei. Dabei ist es uns – unabhängig von der Preisklasse – immer wichtig, dass Musikgenuss und Emotionen vermittelt werden.

→ Unsere jahrzehntelange Erfahrung ermöglicht es uns, Soundsysteme zu entwickeln und anzubieten, welche die Anforderungen unserer Kunden erfüllen oder sogar übertreffen. Einfache Montage, unauffällige Integration, leichte Bedienung, geringes Gewicht, ein hervorragendes Preis-Leistungs-Verhältnis und natürlich guter Klang sind Kriterien, die wir bei jeder Entwicklung unserer Soundsysteme berücksichtigen.

### Was macht guten Sound aus?

Guter Sound zeichnet sich für uns nicht durch Lautstärke aus. Guter Sound bedeutet für uns vor allem überzeugenden Klang, der Spaß an der Musik macht. Unser Ziel ist es nicht, dass unsere Soundsysteme die Außenwelt beschallen, sondern wir wollen vor allem eine gute Sprachverständlichkeit



Soundsysteme von Caratec sorgen für beste Unterhaltung und Spaß an der Musik. Auf dem Stellplatz und während der Fahrt.

bieten, die auch bei geringer Lautstärke zu verstehen ist. Wer schon einmal mit einem Wohnmobil unterwegs war, der weiß, dass bei den meisten Fahrzeugen in Sachen Klang und Sprachverständlichkeit noch viel Luft nach oben ist. Für ein überzeugendes Klangerlebnis kommt es auf die Qualität dieser vier Komponenten an: das Radio als Tonquelle, die Lautsprecher, den Subwoofer und den Verstärker.

### Radio

Radio, Moniceiver oder Navigationssystem sind die Tonquelle für das Soundsystem. Deshalb ist es relevant, auch hier schon auf die Qualität zu achten, denn die Klangunterschiede sind größer, als man glaubt. Unserer Erfahrung nach sind Geräte der großen Hersteller wie Alpine, Kenwood, Pioneer oder SONY hier eine gute Wahl.

Meist ermöglichen sie auch die Wiedergabe von Streamingdiensten, sodass man seine Lieblingsmusik oder den neuesten Podcast immer dabei hat.

### Verstärker

Der Verstärker ist dafür verantwortlich, das Audiosignal des Radios zu unterstützen, um genügend Leistung für die Lautsprecher bereitzustellen. Das Audiosignal wird in den Verstärker eingespeist, der es forciert und an die Lautsprecher weitergibt. Die Verstärker unserer Plug&Play-Soundsysteme sind mit digitalen Soundprozessoren (DSP) ausgestattet. Damit können wir die Lautsprecher und den Subwoofer im jeweils optimalen Frequenzbereich ansteuern und akustische Fehler der Einbauposition korrigieren. Außerdem optimieren wir damit den Klang der Lautsprecher.



### Lautsprecher und Subwoofer

Die Lautsprecher sind die Ausgabegeräte des Soundsystems, die den verstärkten Klang in Schallwellen umwandeln. Als Hochtöner, Tieftöner und Subwoofer sind diese jeweils für bestimmte Frequenzbereiche zuständig. Gemeinsam und optimal aufeinander abgestimmt, geben sie das gesamte Frequenzspektrum wieder.

### Selbst optimieren oder professionell einbauen lassen

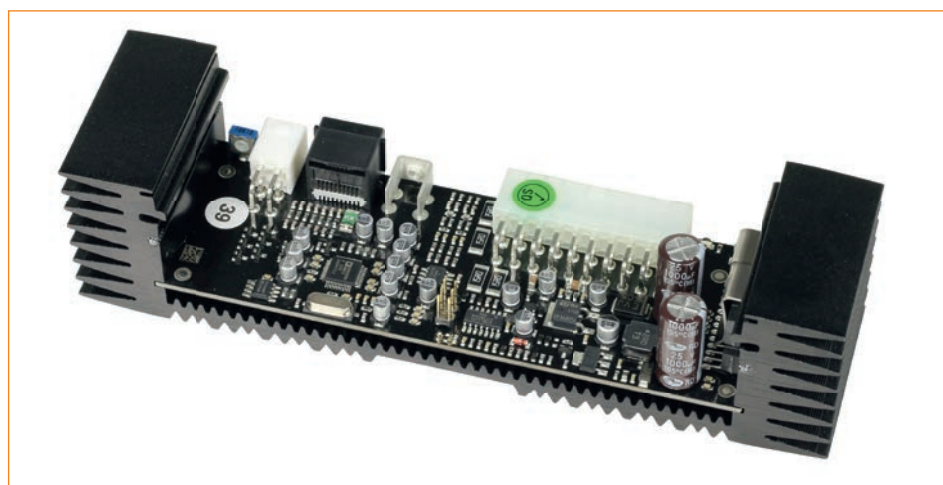
Ganz gleich, ob Sie den Sound Ihres Fahrzeugs selbst optimieren wollen oder dies von einer Fachwerkstatt durchführen lassen: Wir bieten für beide Möglichkeiten die passenden Pakete an. Mit unseren Plug&Play-Lösungen haben wir Pakete entwickelt, die Sie mit ein wenig handwerklichem Geschick ganz einfach selbst einbauen können.

Wenn es ein bisschen mehr sein darf und Sie zum Beispiel die Anbindung von TV-

Geräten, Lautsprechern im Wohnbereich oder einer Bluetooth-Steuerung wünschen, bieten wir Ihnen an unserem Firmensitz in Landau in der Pfalz sowie in einigen Partnerwerkstätten mit individuellen Soundsystemen eine Klangoptimierung ganz nach Ihren Wünschen.

### Plug&Play-Soundsysteme für Kastenwagen, Teilintegrierte und Alkoven

„Plug & Play“ steht für „einstecken und abspielen“, und so einfach funktioniert es auch mit unseren speziell konzipierten Soundsystemen, die wir für verschiedene Basisfahrzeuge entwickelt haben. Für Kastenwagen und Teilintegrierte mit einem Basisfahrzeug auf Mercedes Sprinter, FIAT Ducato, Citroën Jumper und Peugeot Boxer haben wir spezielle Plug&Play-Soundsysteme entworfen. Der Einbau dieser Systeme erfordert lediglich ein wenig handwerkliches Geschick.



Hightech made in Germany: Der kompakte Verstärker ist das Herzstück des Soundsystems. Er verfügt über einen leistungsstarken Soundprozessor (DSP), mit dem der Klang der Gesamtanlage erheblich verbessert wird.

## Caratec Audio

Guter Klang ist unsere Leidenschaft. Dafür bieten wir eine Vielzahl von Lösungen. Vom preiswerten Lautsprecher bis hin zum integrierten System mit digitalem Klangprozessor für Anwendungen in der Erstausrüstung. Dabei ist es uns immer wichtig, dass der Spaß an der Musik und Emotionen übertragen werden, ganz gleich, in welcher Preisklasse. Mit unserem jahrzehntealten Fachwissen können wir Soundsysteme gestalten und anbieten, welche die Wünsche der Kunden erfüllen oder sogar übersteigen. Unkomplizierte Montage, unauffälliger Einbau, simple Bedienung, wenig Gewicht, ein sehr gutes Preis-Leistungs-Verhältnis und selbstverständlich guter Klang sind für uns Charakteristika, die wir jeder Entwicklung zugrunde legen.

Einige Wohnmobil-Hersteller bieten diese Systeme übrigens als Sonderausstattung an. Fragen Sie beim Neukauf danach!

Die verschiedenen Pakete bestehen aus einem kompakten Verstärker mit integriertem DSP und einem Subwoofer. Der Verstärker optimiert den Klang der im Fahrzeug vorhandenen Lautsprecher und treibt den leistungsstarken Subwoofer an. So entsteht mit wenigen Handgriffen ein völlig neues und überzeugendes Klangerlebnis, ohne dass die vorhandenen Lautsprecher ausgetauscht werden müssen.

Um die Lautsprecher zusätzlich zu optimieren, empfehlen wir die Kombination mit dem Caratec Lautsprechersatz **CAS1650.DU** und dem dafür perfektionierten Soundsystem **CAS207D**. Dadurch wird der Klang im Vergleich zu den Werkslautsprechern noch dynamischer und impulstreuer.

### Plug&Play-Soundsysteme für Integrierte

Auch für integrierte Wohnmobile bieten wir mit den Soundsystemen **CAS202** und **CAS203** eine Möglichkeit, den Klang deutlich zu verbessern. Wir haben die Erfahrung



QR-Code scannen und Produktvideos zu diesem Thema auf YouTube anschauen und teilen.



gemacht, dass selbst Hersteller von hochwertigen Reisemobilen nicht selten die Lautsprecher an akustisch ungünstigen Einbauorten wie dem Fußraum platzieren oder einfach zu kleine Lautsprecher verwenden. Mit unseren Soundsystemen **CAS202** und **CAS203** schaffen wir Abhilfe und haben Soundpakete entwickelt, die aus einem kompakten Verstärker mit integriertem DSP und einem Subwoofer bestehen.

Das **CAS202** ist für Wohnmobile konzipiert, bei denen die Lautsprecher im Armaturenbrett eingebaut sind. Wurden die Lautsprecher seitlich in den Fußraum integriert, eignet sich das Paket **CAS203**.

Bei beiden Paketen werden die Lautsprecher von tiefen Frequenzen entlastet und spielen dann klarer als bisher. Der Subwoofer sorgt für eine nach unten erweiterte Tieftonwiedergabe und saubere Bässe. Die einbaubedingten Schwächen in der Hochtonwiedergabe werden durch den Soundprozessor (DSP) optimiert. Beide



So testen Sie ganz einfach, ob in Ihrem Wohnmobil an der Klangqualität gespart wurde: Wenn aus den Gittern für den Hochtöner nichts zu hören ist, sollten Sie die Lautsprecher tauschen.

Soundsysteme sind mit einem 4-Kanal-DSP ausgestattet.

### Wie funktionieren unsere Soundsysteme?

Die 4-Kanal-Soundsysteme von Caratec steuern über DSP-Verstärker die originalen Fahrzeuglautsprecher an und verfügen zusätzlich über einen eigenen Subwoofer.

Zum einen werden die Serienlautsprecher geschont, da sie nur noch in ihren gewohnten Frequenzbereichen spielen müssen und von der Basswiedergabe entlastet werden. Das allein führt schon zu einer erheblichen Verbesserung der Klangqualität. Zum anderen erfolgt die Ansteuerung mit deutlich mehr Leistung.

Beim Soundsystem für die vorderen Serienlautsprecher sind dies zweimal 20 Watt Sinusleistung und zusätzlich zweimal 40 Watt für die Subwooferkanäle. Die Gesamtleistung beträgt 120 Watt (Sinus) bzw. 240 Watt (Musik).

Die Systeme für den Sprinter und den Ducato 8 mit Werksradio mit 6-Kanal-Verstärker verfügen über viermal 35 Watt sowie zweimal 40 Watt. Die Gesamtleistung beträgt 220 Watt (Sinus) bzw. 440 Watt (Musik).

Möglich macht das ein Hightech-Verstärker aus Deutschland, der gerade mal halb so groß ist wie eine Postkarte, es aber in sich hat. Der integrierte Soundprozessor (DSP) zaubert Musik und Sprache aus dem Fußraum auf das Armaturenbrett. Von Caratec optimal auf Fahrzeug und Lautsprecher abgestimmt, entsteht ein Klangerlebnis, das mit herkömmlichen Verstärkern nicht möglich wäre. Dem Verstärker können

### Am einfachsten wird der Subwoofer unter dem Beifahrersitz montiert

Sollte hier kein Platz sein, weil beispielsweise eine Batterie installiert ist, kann er auch an einer anderen Stelle, wie z. B. in einer Sitztruhe oder hinter dem Sitz, eingebaut werden. Eine Verlängerungsleitung und eine Montageplatte sind optional verfügbar.





weder Unter- noch Überspannung etwas anhaben, er ist unempfindlich gegen Kurzschlüsse nach Masse oder Plus und verfügt über einen Übertemperaturschutz. Der beispielsweise unter dem Beifahrersitz platzierte Subwoofer hat eine Bassreflex-Konstruktion mit Hochpassfilter, ein robustes Holzgehäuse und eine Belastbarkeit von 100 Watt Sinus. Der 165-Millimeter-Tieftöner mit 2+2-Ohm-Doppelschwingspule und starkem Magnetantrieb nutzt die zur Verfügung stehende Leistung optimal aus. Seine handgeschöpfte Zellulosemembran ist besonders verwindungssteif und wird von einer langzeitstabilen Gummisicke auch bei großen Auslenkungen sicher geführt und von einer Stahlabdeckung geschützt.

Der DSP-Klangprozessor im Verstärker sorgt dafür, dass der Subwoofer optimal klingt. Das Ergebnis ist ein großartiges Klangerlebnis.

### CAK1650.DU Kompo-Lautsprechersatz

Der Lautsprechersatz CAK1650.DU ist die erste Wahl, um vorhandene Werklautsprecher in Ducato, Jumper und Boxer zu

ersetzen. Das Plus an Klang und Dynamik wird Sie begeistern. Durch die spezielle Abstimmung und die Impedanz von 3 Ohm kitzelt er noch etwas mehr Leistung aus dem Radio heraus.

Das fahrzeugspezifische Lautsprechersystem sorgt für mehr Dynamik, eine klare und angenehme Stimmenwiedergabe sowie kraftvolle Bässe. Montage und Klang sind perfekt auf Ducato, Jumper und Boxer abgestimmt. Die Hochtöner mit edler Seidenkalotte passen exakt in die Aufnahmen der FIAT-A-Säulen-Verkleidung und der Remis- bzw. Dometic-Verdunkelung. Die Tieftöner mit starkem Magnetsystem und beschichteter Membran sind bereits komplett vormontiert und lassen sich im Handumdrehen gegen die Werklautsprecher austauschen.

Darf es noch etwas mehr sein? Mit dem speziell abgestimmten Soundsystem CAS207D lässt sich der Klang noch weiter steigern.

### Fehlen in Ihrem Wohnmobil die Hochtöner?

Guter Sound steht bei vielen Reisemobilherstellern leider weit hinten auf der



Die Soundsysteme Plug&Play-6-Kanal-DSP sind auch für den Mercedes-Benz Sprinter lieferbar. Das Klangspektrum wird dadurch erweitert und sowohl Dynamik als auch Sprachverständlichkeit kommen so auf ein völlig neues Niveau.

### Vor der Soundoptimierung



Kleiner Coax-Lautsprecher in der Tür



Hochtöner fehlt

### Nach der Soundoptimierung



Großer Tieftöner in der Tür



Einfacher Anschluss mit Steckverbinder



Passgenauer Hochtöner

# Plug & Play: **Soundssysteme** von Caratec

**Unsere Empfehlung für Kastenwagen, Teilintegrierte und Alkoven auf Basis von Fiat Ducato, Peugeot Boxer oder Citroën Jumper (ab 2007)**

Caratec Modell / Artikelnummer	<b>CAS200D</b>	<b>CAS207D</b>	<b>CAS201D</b>	<b>CAS215D</b>
Vorhandenes Radio	Alle außer Originalradio		Original Fiat 2014-2021	Original Fiat ab 2022
Lautsprecher vorn	Original Fiat	CAK1650.DU	Original Fiat	
Lautsprecher Wohnbereich	Evtl. vorhandene Lautsprecher werden über das Radio angesteuert.			
Verstärker	4-Kanal-DSP, 240 Watt max.			



Professionelles Einmessen ist für guten Klang genauso wichtig wie die Komponenten.

Prioritätenliste. Selbst hochpreisige Fahrzeuge sind oft mit extrem einfachen Lautsprechern ausgestattet, deren Qualität weit unter der der FIAT-Erstausrüstung liegt. Da helfen auch unsere Plug&Play-Soundssysteme nicht weiter. Wenn Sie ein Reisemobil mit FIAT-Fahrerhaus besitzen, können Sie leicht feststellen, ob Ihr Fahrzeug mit solchen Lautsprechern ausgestattet ist: Prüfen Sie einfach, ob Sie etwas hören, wenn Sie mit Ihrem Ohr nahe an das Lautsprechergitter in der A-Säule gehen. Wenn nicht, sind dort wahrscheinlich keine Hochtöner eingebaut, Sie haben also keine FIAT-Lautsprecher.

Wenn Sie durch die Lautsprechergitter in der A-Säule nichts hören, ist der fahrzeugspezifische Caratec Lautsprechersatz **CAK1650.DU** für Ducato, Jumper und Boxer ab 2007 die richtige Wahl. Speziell für diese Anwendung entwickelt, lässt er sich ganz schnell montieren, denn die Stecker passen zu den vorverlegten Leitungen. Selbst wenn Sie bisher keine Hochtöner hatten, ist die Leitung ab Werk verlegt. Den Klangunterschied werden Sie sofort hören.

## Individuelles Soundsystem

Für noch mehr Sound bieten wir in unserem Service-Center in Landau auch individuelle Soundssysteme an. Hier entwickeln wir Lösungen für besten Klang im Reisemobil - für Hersteller, für Händler-Sonderserien und natürlich für unsere Kunden vor Ort. ←



Mehr Sound schnell eingebaut: Das Set CAK1650.DU macht es möglich.



Unsere Empfehlung für Kastenwagen, Teilintegrierte und Alkoven auf Basis von Mercedes-Benz Sprinter (S907/910, ab 2019)			Unsere Empfehlung für Vollintegrierte	
CAS211S	CAS212S	CAS213S	CAS202	CAS203
Alle außer Originalradio	MBUX mit Navigation, ohne DSP-Box-Vorbereitung	MBUX mit Navigation, mit DSP-Box-Vorbereitung	Alle außer Originalradio	
Original Mercedes-Benz			Armaturenbrett	Seite, Fußraum
Nicht enthalten, vorhandene Lautsprecher werden über den DSP-Verstärker optimiert.			Evtl. vorhandene Lautsprecher werden über das Radio angesteuert.	
6-Kanal-DSP, 440 Watt max.			4-Kanal-DSP, 240 Watt max.	



## NEUE LAUTSPRECHER- SYSTEME AB 2025

Im Jahr 2025 werden wir neue Lautsprechersysteme in unser Programm aufnehmen. Erstmals werden wir ein eigenes Lautsprechersystem für den Mercedes-Benz Sprinter anbieten. Mit einem Hochtöner mit optimierter Abstrahlung und einem klangstarken Tieftöner sorgen wir für eine klare und kraftvolle Wiedergabe. Die passgenauen Lautsprecher können ohne weitere Einbauringe oder Adapter montiert werden. Ein nochmals verbessertes System für Ducato, Jumper und Boxer ist ebenfalls für 2025 geplant. Außerdem sind Lautsprecher für den Wohnbereich in Vorbereitung.

**AKTUELLE  
INFORMATIONEN  
FINDEN SIE HIER:**



## Individuelle Möglichkeiten für ein modernes Cockpit in Ihrem Wohnmobil

Bei Radio, Moniceiver und Navigation setzen wir auf die Qualität und Expertise der führenden Hersteller Kenwood, Sony, Alpine, Pioneer und Blaupunkt. Wir testen die Geräte und entscheiden, ob sie wirklich für den Einsatz im Reisemobil geeignet sind. Unsere jahrzehntelange Erfahrung hilft dabei, genau das richtige Equipment für die individuellen Wünsche und Anforderungen auszuwählen.

### Mehr als nur Radiowiedergabe

→ Klar: Guter Radioempfang ist wichtig. Aber ein Radio ist schon lange nicht mehr nur für die Musikwiedergabe zuständig, sondern soll auch andere Funktionen bieten. Soll das eingebaute Gerät neben den klassischen Eigenschaften auch Extras wie etwa eine Navigation unterstützen, ist ein Moniceiver oder ein Navigationsgerät die richtige Wahl.



Dieser Moniceiver von SONY ist perfekt im Armaturenbrett integriert.



Dieser Moniceiver von Alpine passt optisch perfekt zum Armaturenbrett des Ducato 8.

Ein Moniceiver ist im Gegensatz zu einem Radio mit einem Display ausgestattet, auf dem eine Rückfahrkamera oder eine Navigation mit dem Smartphone, zum Beispiel mit Apple Karten oder Google Maps, angezeigt werden kann.

### Radio, Spotify oder Podcast?

Wir legen Wert darauf, dass die Geräte die neuesten Technologien wie Digitalradio DAB+ und Smartphone-Integration unterstützen.

Apple CarPlay und Android Auto sind in vielen Anlagen integriert und machen sie zu echten Alleskännern. Damit lassen sich Inhalte vom Smartphone nicht nur anzeigen, sondern auch bedienen, sogar per Sprach-

steuerung. So funktioniert die Navigation oder die Nutzung von Streamingdiensten ganz einfach und sicher. Auch Nachrichten von WhatsApp werden vorgelesen und können mündlich beantwortet werden.



Die Montageplatte CI204 trägt maßgeblich zum guten Empfang bei (Abb. mit Antenne).





### Moniceiver mit integriertem Navigationssystem

Im Gegensatz zum Moniceiver empfiehlt sich ein Navigationsgerät für Reisemobile über 3,5 t, aber auch für Nutzer, die nicht mit dem Smartphone navigieren möchten. Ein integriertes Navigationssystem hat den Vorteil, dass Sie auch im Ausland und in Gegenden, in denen Sie möglicherweise keinen Handyempfang haben, nicht auf die Navigation verzichten müssen. Sie können ein Profil Ihres Wohnmobils erstellen, sodass die Route die Größe und das Gewicht des Fahrzeugs berücksichtigt. Als weiteres Extra sind Einstellungen wie die Vermeidung von Mautstraßen möglich, aber auch die direkte Navigation zu einem nahegelegenen Camping- oder Stellplatz oder einer Tankstelle über eine große POI-Datenbank.

Die aktuellen Geräte finden Sie auf [caratec.de](http://caratec.de). Alle Geräte erhalten Sie in unserem Servicecenter in Landau und vor Ort bei Ihrem Caravanning-Fachhändler.

### Zubehör

Das richtige Zubehör macht das Radio erst komplett. Deshalb gibt es bei Caratec das volle Programm. Ob Einbausätze, Interfaces für die Nutzung der Lenkradfernbedienung, USB- und HDMI-Anschlüsse oder das Schalterset für die Verwendung des Radios auf dem Stellplatz.

### Immer auf Empfang

Wir wissen, wie guter Radioempfang geht. Ob Dachantenne mit Montageplatte, aktiver Splitter oder die richtigen Adapter: Wir haben die passende Lösung. ←



Dieser Moniceiver von Pioneer nutzt das Smartphone für die Navigation. Die Sygic Camper-App ermöglicht die fahrzeugspezifische Routenführung, der Gutschein dafür liegt dem Gerät bei.



Alles auf einen Blick hat man mit diesem Navigationssystem von Kenwood. Garmin-Navi, Audioquelle und Kamerabild sind immer sichtbar.

# Mord

## VOR DER EIGENEN HAUSTÜR

*Gina Greifenstein lebt und arbeitet seit über 20 Jahren als Autorin in der Südpfalz. Ihre erfolgreiche Pfalz-Krimi-Reihe setzt die 62-Jährige regelmäßig fort. Und dann kocht sie auch noch.*

**G**ina Greifenstein bewahrt ihre Ideen auf einer Wäscheleine auf. Notiert auf bunten Papierblättern, hängen sie an einer Schnur, die sechs Meter quer durch ihr Büro reicht. „In meinem Kopf“, sagt die Autorin, „ist es manchmal sehr chaotisch. Dort tummeln sich Mörder und Leichen zwischen Backrezepten und Kartoffelsalat.“ Ordentlich auf der Leine aneinandergereiht, seien ihre Gedanken deshalb am besten aufgehoben.

Gina Greifenstein schreibt Romane, Krimis und Kochbücher. Sie wandert zwischen den Genres – und das seit über 20 Jahren erfolgreich. Unter ihrem Namen – der, wie sie betont, kein Künstlername ist – sind mittlerweile 36 Bücher und zwei Kurzgeschichtensammlungen erschienen. Darunter Geschichten über Frauen, Freundschaften und Beziehungskisten; Rezepte für Kuchen, Salate und Tapas – Pfälzer Tapas wie gebratene Saumagenwürfel. Kleine Köstlichkeiten, die Gina Greifenstein auch bei ihren Lesungen serviert. Denn die Autorin schreibt nicht nur, sie kocht auch leidenschaftlich gern. Essen spielt deshalb in vielen ihrer Bücher eine Rolle. Und passend

*Gina Greifenstein sammelt ihre Ideen auf einer Wäscheleine im Büro.*



zum jeweiligen Buch, aus dem sie liest, bereitet sie das Essen für ihre Lesungen vor. Zu dem Krimi „Quetschekuche“ gibt es Zwetschgenkuchen und Kartoffelsuppe und zu „Fleeschknopp“ Fleischknöpfe und Meerrettichsoße.

Die beiden Titel stammen übrigens aus ihrer beliebten Pfalz-Krimi-Reihe um die junge Ermittlerin Paula Stern, die mit Gina Greifenstein viele Gemeinsamkeiten hat: Wie ihre Hauptfigur ist die Autorin Wahl-Pfälzerin. Und beide Frauen hatten zunächst ein Problem mit dem Pfälzer Dialekt. „Die Sprache war manchmal eine Herausforderung für mich. Ich verstand nicht immer alles, was die Leute sagten“, erinnert sich die 62-Jährige lachend.

Gina Greifenstein ist in Fürth geboren und in Würzburg aufgewachsen. 1996 zog sie der Liebe wegen in die Südpfalz, lebt und arbeitet heute als freie Autorin in Barbelroth. Pfälzisch versteht sie mittlerweile fließend, ist in der Region fest verwurzelt. Die zweifache Mutter und „stolze Oma“ – wie sie über sich selbst sagt – schwärmt von den hiesigen „zauberhaften“ Weindörfern mit ihren Fachwerkhäusern, liebt das Wandern im Pfälzerwald und die Offenheit und Feierfreude der Menschen. „Dieses Lebensgefühl möchte ich nach außen tragen“, sagt Gina Greifenstein und macht das mit viel Lokalkolorit in ihren Büchern. Insbesondere ihre Pfalz-Krimi-Reihe, die sie regelmäßig fortsetzt, ist eine Liebeserklärung an ihre Wahlheimat. „Vor der eigenen Haustür“, bemerkt sie, „mordet es sich am besten.“ Schauplätze sind unter anderem die Burg Landeck bei Klingenstein („Spektakulum. Ein Fall für Paula Stern“), lokale Weingüter („Trollschoppe“) und ganz oft die Stadt Landau („Fleeschknopp“).









Jede Lesung von Gina Greifenstein ist ein Erlebnis.

Ihr Schreibstil ist witzig, spritzig, spannend und auf keinen Fall trocken. Sie sei eher der humorvolle Typ. Schreibe aber auch gern über ernsthafte Themen, erklärt Gina Greifenstein, die eigentlich keine Karriere als Buchautorin geplant hatte. Das Schreiben sei ihr einfach so passiert, sagt die 62-Jährige. Sie ist gelernte Hauswirtschafterin, arbeitete zuerst in der Gastronomie, später als Buchhändlerin und freie Journalistin. „Bei meiner Odyssee durch diverse Berufe und Jobs habe ich in jungen Jahren völlig ahnungslos

**„In meinem Kopf ist es manchmal sehr chaotisch. Dort tummeln sich Mörder und Leichen zwischen Backrezepten und Kartoffelsalat.“**

– Gina Greifenstein

den Grundstein für meine Erfolge als Kochbuchautorin gelegt“, sagt Gina Greifenstein, die – wie sie erzählt – schon immer ein Faible fürs Kochen und Backen hatte. Ihr Erfolg in Zahlen: 825.000 verkaufte Koch- und Backbücher. Die meisten erschienen beim Verlag Gräfe und Unzer. Davon wurden einige in sechs Sprachen übersetzt. „Ein großes Glück“, kommentiert die Autorin, die heute noch jeden neuen Buchvertrag feiert, als sei es ihr erster.

Anfangen mit dem Schreiben hat Gina Greifenstein übrigens ganz klein: mit Pixi-Büchern. Ihr erstes ist 1998 beim Carlsen-Verlag erschienen – „Der Nikolaus auf dem Hexenbesen“. Eine Geschichte für ihre Kinder. „Meine Mutter war Lektorin. Ihr hatte der Text gefallen, darum ermutigte sie mich dazu, direkt die großen Verlage anzuschreiben.“ Und so habe alles seinen Lauf genommen.

Vier Kinderbücher, 15 Kochbücher, 17 Romane sowie zahlreiche Kurzgeschichten in verschiedenen Anthologien stammen aus ihrer Feder. Fast immer findet sich Autobiografisches in ihren Büchern. „Je mehr man erlebt, desto mehr hat man schließlich zu erzählen“, erklärt die Pfälzerin, die wie ihre Figur Paula Stern leidenschaftliche Motorradfahrerin ist. Jugenderlebnisse hat sie in ihrem Schicksalsroman „Dieser längst vergangene Sommer“ verarbeitet. In „Katastrophen haben kurze Beine“ erzählt Gina Greifenstein von einer alleinerziehenden Mutter auf Wohnungssuche. Eine Situation, die die Autorin persönlich erlebt hat.

Und ständig hefte sie neue Ideen an ihre Wäscheleine. „Ich habe viele Storys im Kopf, die einfach raus müssen“, sagt Gina Greifenstein und fügt lachend hinzu: „Damit es mir nicht langweilig wird, versuche ich zwischen Krimi und Unterhaltungsroman abzuwechseln.“ Gefühlt reiche die Zeit kaum aus für so viele Ideen. Die Kochbücher entstünden übrigens nebenbei, denn Essen müsse sie ja sowieso.

## BUCH-TIPP

LAUCH – Der gesunde Alleskönner  
von Gina Greifenstein  
136 Seiten, Softcover  
ISBN 978-3-96031-061-7  
15,95 Euro  
Ein Rezept aus dem Buch  
finden Sie auf der  
rechten Seite.





# Lauch-Flammkuchen

REZEPT VON GINA GREIFENSTEIN



Zutaten für 4 Personen

1 Stunde Zubereitung  
15 Minuten Backen

## FÜR DEN TEIG

600 g Mehl

250 ml Wasser

10 EL Öl

1 TL Salz

## BELAG

250 g Lauch

600 g Schmand

200 g Sahne

1 TL Salz

½ TL Muskat

250 g Speckwürfel

## AUSSERDEM

Backpapier

schwarzer Pfeffer aus der Mühle

Für den Teig alle Zutaten in eine große Schüssel geben und zu einem glatten Teig verkneten. In Frischhaltefolie wickeln und im Kühlschrank ruhen lassen.

Für den Belag den Lauch putzen, längs halbieren, gründlich waschen, trocken schütteln und in feine Ringe schneiden. Den Schmand und die Sahne in eine Schüssel geben, Salz und Muskat dazugeben und gut verrühren. Den Backofen auf 210 °C vorheizen. 4 Backbleche mit Backpapier belegen.

Den Teig in 4 gleichgroße Teile schneiden. Jeden Teil auf bemehlter Arbeitsfläche sehr dünn rund oder oval ausrollen und auf die Bleche legen. Auf jeden ¼ der Schmandmasse geben, mit einem Löffel verstreichen und dabei einen schmalen Rand frei lassen. Erst die Lauchringe, dann die Speckwürfel darauf verteilen. Mit dem Pfeffer übermahlen und nacheinander im Ofen (Mitte, Ober- und Unterhitze) backen, bis die Unterseite knusprig braun ist. Mit dem Pizzaroller in handliche Stücke schneiden und servieren.

## Rückfahrkameras schützen vor unfreiwilligen „Urlaubskontakten“

**Rückfahrkameras zählen heute zu den gebräuchlichsten Extras bei Wohnmobilen. Sie tragen erheblich dazu bei, Beschädigungen oder gar Verletzungen zu vermeiden. Und sie machen das Rangieren mit dem Wohnmobil auch viel entspannter und unabhängiger.**

### **Langlebige Qualität für leichtes Rangieren**

→ Es ist schwierig, vor dem Kauf die richtige Qualität einer Rückfahrkamera zu erkennen – viele Kameras sehen ähnlich aus. Unser Produktionspartner beliefert auch Automobilhersteller mit Kameras für die Erstausrüstung. Daher ist er nach IATF 16949 und ISO 9001:2015 zertifiziert. Die Kameras durchlaufen intensive Tests, damit sie auch in vielen Jahren noch zuverlässig funktionieren. Der Gerätepark umfasst beispielsweise

### **Caratec Safety**

Wir sind seit über 20 Jahren auf Kameras für die mobile Freizeit fokussiert. Unsere mehrjährige Expertise hilft uns, langlebige Produkte auszuwählen, zu entwickeln und fertigen zu lassen. Unser kompetenter Produktionspartner beliefert nicht nur uns, sondern auch Automobilhersteller mit Kameras für die Erstausrüstung. Uns ist es wichtig, dass Sie die für Sie passende Kamera finden. Wir helfen Ihnen, die richtige Entscheidung zu treffen.



Mit Caratec Kameras lässt sich sicher rangieren: Hindernisse hinter dem Fahrzeug werden zuverlässig angezeigt. Ob auf einem separaten Monitor oder dem integrierten Display von Moniceiver oder Navi, entscheiden Sie.

Klimaprüfschränke, Vibrationstestgeräte, Salzsprühkammern, Sprühwassertestgeräte und Testgeräte für elektromagnetische Verträglichkeit. Wichtig sind auch die Qualität und Herkunft der verwendeten Materialien wie Chipsätze, Gehäuse oder Linsen. Hier vertrauen wir auf renommierte Hersteller, auch wenn das etwas teurer sein sollte. Wir tun also alles dafür, dass eine Caratec Kamera auch nach vielen Jahren noch funktioniert wie am ersten Tag.

### **Welche Rückfahrkamera ist nun die richtige?**

Mit unserer Erfahrung möchten wir Ihnen helfen, die richtige Entscheidung aus dem

großen und vielleicht etwas unübersichtlichen Repertoire verschiedener Anbieter zu treffen. Zunächst sollten Sie wissen, welche Art von Wohnmobil Sie haben.

### **Perfekter Sichtwinkel für kompakte Kastenwagen**

Die meisten Kastenwagen basieren auf Fiat Ducato, Citroën Jumper und Peugeot Boxer. Für diese Fahrzeuge haben wir mehrere spezifische Kameras entwickelt, die gut aussehen und perfekt mit deren Abmessungen kompatibel sind. Dabei geht es nicht nur um eine adäquate optische und mechanische Integration, sondern insbesondere darum, dass der Kamera-



sichtwinkel zum Fahrzeug passt. Nur dann sehen Sie wirklich viel von dem, was sich hinter Ihrem Fahrzeug befindet.

Die neue CS120BLA hat eine Optik mit einem Sichtwinkel von 158°. Das heißt, dass Sie – je nach Fahrzeughöhe – noch einen Bereich von mehr als 15 m hinter dem Fahrzeug überblicken.

## Sie haben die Kamera- vorbereitung, wir den Adapter

Einige Wohnmobile sind ab Werk bereits mit einer Kameravorbereitung ausgestattet. Da es eine Vielzahl an unterschiedlichen Versionen gibt, sind Adapter erforderlich, um aus einer großen Palette von Kameras die richtige auswählen zu können. Daher hat Caratec ein umfassendes Sortiment von Kamera- und Monitoradaptern. So können Sie fast immer die Vorbereitung nutzen und trotzdem Ihre Wunsch-Kamera verwenden.



Caratec Safety CSZ102M Monitoradapter

Die dazugehörige DualView-Version CS150BLA beinhaltet eine besondere Elektronik. Damit ist es möglich, den Raum gleich hinter dem Fahrzeug zu erfassen und auf demselben Bildschirm einen Blick wie im Rückspiegel zu haben. Die beiden Bereiche werden durch eine weiße Linie getrennt dargestellt. Ein Umschalten zwischen Nah- und Fernsicht ist also nicht erforderlich. Wir empfehlen die Verwendung dieser Kamera mit einem Monitor, auf dem sich Leitlinien einblenden lassen. Der große Blickwinkel lässt sich so optimal abbilden, viele Moniceiver und Navigationssysteme unterstützen diese Funktion.

Für Fahrzeuge von Pössl mit vorverlegter Kameraleitung gibt es die beiden Varianten CS120BP und CS150BP. Hier sind dann die passenden Adapter bereits im Lieferumfang enthalten, sodass keine zusätzlichen Teile erforderlich sind oder eine neue Leitung verlegt werden muss.

Die CS115B passt perfekt für die Vorbereitung vieler Kastenwagen der Hymer-Gruppe. Die hochauflösende CS116B ist für Geräte mit HD-TVI-Kameraeingang geeignet.

## Große Auswahl für Wohnmobil und Wohnwagen

Kompakt, robust und mit hervorragender Bildqualität: Das ist die neue Kameraserie von Caratec, die in verschiedenen Bildformaten (NTSC, AHD und HD-TVI) erhältlich ist.

Die CS121LA (NTSC) eignet sich für nahezu alle Monitore, Moniceiver und Navis, während die CS122 für den Anschluss an Monitore mit AHD-Kameraeingang (z. B. Caratec CSM7010) vorgesehen ist.

## Caratec Safety – Wichtig zu wissen

Was bedeuten eigentlich die Buchstaben hinten an der Kamerabezeichnung? Ganz einfach:

**LA** steht für „Leitung und Adapter“; diese Kameras haben eine Anschlussleitung im Lieferumfang und lassen sich direkt an Geräte mit Cinch-Kameraeingang anschließen.

**P** bezeichnet Kameras, die direkt an die Pössl-Vorbereitung passen.

**B** beschreibt Kameras, die am Einbaort der dritten Bremsleuchte montiert sind.

**D** kennzeichnet Kameras, die auf dem Dach befestigt sind.

**T** steht für Twin-Kamera,

**S** für Kameras mit Shutter,

**E** für Kameras, die eingebaut werden,

**U** für Unterboden-Kameras.

Bei Twin-Kameras:

**U** markiert Kameras mit Umschalteinheit,

**X** Kameras mit Quad-Splitbox (bis zu 4 Bilder gleichzeitig).

Mit der CS123LA existiert nun auch eine Kamera für Wohnmobile, die bei den beiden Kenwood-Geräten DMX9720XDS und DNR992RVS für ein perfektes Rückfahrbild sorgt.

Das kompakte Gehäuse der Kameras passt gut an die Rückwand des Wohnmobils und ermöglicht die Montage auch bei beengten Platzverhältnissen.

Die mitgelieferten Schraubenabdeckungen sorgen für eine perfekte Optik. Große



Die Bremsleuchten-Kameras CS120BLA und CS150BLA für Ducato, Jumper und Boxer sind schnell montiert, sehen gut aus und sorgen mit ihrem großen Sichtfeld für mehr Sicherheit beim Rangieren.

Schraublöcher begünstigen eine sichere Befestigung.

Besonders hochwertige Bildsensoren sorgen auch bei schlechten Sichtverhältnissen für beste Bildqualität; das Gehäuse aus extrem robustem Metalldruckguss ist kompakt und verzeiht auch mal den rauen Kontakt mit einer Waschbürste.

Unseren ständig weiterentwickelten „Klassiker“ CS100LA haben wir bereits viele Jahre im Programm. Höchst zuverlässig, liefert

diese Kamera ein natürliches Bild. Der elegante Bügel mit Sonnenblende und den seitlichen Abdeckkappen lässt diese Kamera nicht zu einem störenden Objekt an der Rückseite Ihres Wohnmobils werden. Bei schlechter Beleuchtung verschaffen die eingebauten IR-LED eine gute Sicht.

Die Twin-Version der CS100LA ist die CS100T. Optisch ähnlich, aber durch eine zweite Kamera für die Fernsicht ergänzt. Diese Kamera ist in zwei Versionen lieferbar: CS100TLA zum Anschluss an Geräte

mit zwei Kameraeingängen, CS100TU mit separatem Umschalter zum Anschluss an Geräte mit einem Kameraeingang.

Die CS100TS ist die Twin-Shutter-Kamera von Caratec. Der motorbetriebene Shutter schützt die Kameralinse vor Verschmutzung. Ein integriertes Wischgummi reinigt bei jeder Betätigung das Glas vor den beiden Kameras. Wie die CS100T ist sie auch in den beiden Varianten CS100TSLA und CS100TSU lieferbar.

Die CS114.2 wurde speziell für die Kamera-vorbereitung bei integrierten und teilintegrierten Wohnmobilen der Trigano-Gruppe entwickelt.

Die CS102LA ist unser formschönes Erfolgsmodell. Optisch unauffällig, deckt sie auch die Leitungsführung in den Innen-

**Sinnvolle Ergänzung zur Rückfahrkamera: die Ultraschall-Einparkhilfen von Vodafone Automotive**

Als Alternative und Ergänzung der Rückfahr-systeme: Wo Augen nicht mehr ausreichen, hat die Natur den Ultraschall erfunden. Mehr zu unserer Ultraschall-Einparkhilfe, dem Cobra Park Master, finden Sie auf Seite 61.

## Sets mit Monitor, Kamera und Leitung zum Vorteilspreis

Caratec Modell / Artikelnummer	CSV4300B	CSV7010	CSV7010B	CSV7010T	CSV7010HD
<b>Bestehend aus</b>	Set mit Spiegelmonitor für Ducato und Kamera für dritte Bremsleuchte	Set mit 7"-Monitor und Kamera	Set für Ducato mit 7"-Monitor und Kamera für dritte Bremsleuchte	Set mit 7"-Monitor und Twin-Kamera	Set mit 7"-Monitor und AHD-Kamera
<b>Monitor</b>	CSM4300SD	CSM7010	CSM7010	CSM7010	CSM7010
<b>Kamera</b>	CS120B	CS100	CS120B	CS100T	CS122





In bester Bildqualität universell einsetzbar: Der Monitor CSM7010 hat drei individuell nutzbare Eingänge und kann sogar in HD-Qualität anzeigen.

raum ab, sodass keine Kabel stören. Durch den größeren Blickwinkel schaut sie weiter über den Heckstoßfänger hinaus als herkömmliche Kameras; man sieht also mehr, was hinter dem Wohnmobil passiert.

Die zugehörige DualView-Version ist die etwas größere CS150LA. Diese Kamera zeigt den Raum unmittelbar hinter dem Fahrzeug und zusätzlich den Fernbereich auf demselben Bildschirm. Die beiden Bereiche sind durch eine weiße Linie getrennt, eine Umschaltung ist also nicht notwendig. Aufgrund des großen Blickwinkels empfehlen wir die Verwendung dieser Kamera mit

einem Monitor, auf dem sich Leitlinien einblenden lassen. Dies ist bei etlichen Moniceivern und Navigationssystemen möglich. Eine ideale Lösung für viele Wohnmobile.

### Alles im Blick unterm Wohnmobil – mit der Caratec Safety CS105U Unterbodenkamera

Bei der Entsorgung kann es schon mal hektisch werden. Meist braucht man Hilfe von einer weiteren Person, um den Grauwasser-Ablauf direkt über die Entsorgungsstation zu manövrieren. Einfacher geht das mit einer Unterbodenkamera. Die

### Caratec Kamera-Interface CIS201I für Mercedes-Benz Sprinter mit MBUX

Das Caratec Interface CIS201I bietet den Anschluss von bis zu vier Caratec Kameras wie der Twin/Shutter-Kamera CS100TS oder der Unterboden-Kamera CS105ULA an das Mercedes Infotainmentsystem MBUX. Das Kamerabild wird automatisch beim Einlegen des Rückwärtsgangs angezeigt, kann aber auch während der Fahrt manuell mit den Tasten am Lenkrad aktiviert werden. Der Anschluss erfolgt ganz einfach per Plug&Play-Leitungssatz.



CS105ULA wird unterhalb des Fahrzeugbodens montiert, um ganz unkompliziert die richtige Position für die Entsorgung zu finden. Damit haben Sie die Abläufe im Auge und können Ihr Fahrzeug genau über einem Bodeneinlass positionieren. Das robuste Stahlgehäuse schützt die Kamera und die integrierte IR-Beleuchtung sorgt für gute Sicht auch bei Dunkelheit. Diese Kamera kann an den A/V-Eingang eines Moniceivers oder Navigationsgerätes wie auch an die Caratec Monitore angeschlossen werden.



Mit der CS105ULA Unterbodenkamera erkennt man sämtliche Abläufe und kann das Reisemobil perfekt über einem Bodeneinlass positionieren.

# Kameralösungen für individuelle Anwendungen:



Caratec Modell / Artikelnummer	CS100/-LA	CS105U/-LA	CS121LA	CS122	CS123LA
<b>Bezeichnung</b>	Kamera mit IR-Beamer	Unterboden-Kamera	Kamera mit IR-Beamer	HD-Kamera mit IR-Beamer	HD-Kamera mit IR-Beamer
<b>Ausstattung</b>	→ CS100 Kamera einzeln → CS100LA, mit 20 m Anschlussleitung für Navi und Moniceiver	→ CS105U Kamera einzeln → CS105ULA, mit 10 m Anschlussleitung für Navi und Moniceiver	CS121LA mit 15 m Kameraleitung	CS122 Kamera mit Adapter auf 6-poligen Mini-Schraubstecker, Leitung optional	CS123LA mit 15 m Kameraleitung
<b>Bildqualität</b>	★★★★★	★★★★★	★★★★★	★★★★★	★★★★★
<b>Blickwinkel</b>	★★★★	★★★★	★★★★★	★★★★★	★★★★★

**Blickwinkel** (unten/hinten bei Twinkameras)

<b>Diagonal</b>	118°	170°
<b>Horizontal</b>	87°	135°
<b>Vertikal</b>	62°	90°

**Weitere Informationen**

<b>Sensor</b>	1/3" CMOS				
<b>Lichtempfindlichkeit</b>	0,01 Lux				
<b>Mikrofon integriert</b>	ja		nein	ja	nein
<b>Infrarot-LED</b>	ja		ja		
<b>Videosignal</b>	PAL		NTSC	AHD	HD-TVI
<b>Abmessungen (B x H x T)</b>	90 x 75 x 70 mm	106 x 103 x 66 mm	63 x 32 x 31 mm	64 x 32 x 31 mm	65 x 32 x 31 mm

Weitere Kameras finden Sie auf [www.caratec.de](http://www.caratec.de)



# Rangieren und Einparken leicht gemacht



CS114.2	CS100T/-U/-LA	CS100TS/-U/-LA	CS102LA.03 (weiß)	CS150.03/-LA.03 (weiß)
Miniaturkamera	Twin-Kamera	Twin-Shutterkamera	Miniaturkamera	Dualview-Kamera
→ Besonders geeignet für Fahrzeuge von Trigano (Forster, Challenger, Roller Team, Chausson) mit Vorbereitung	→ CS100T/TS Kamera einzeln → CS100TLA/TSLA, mit 20 m Anschlussleitung für Navi und Moniceiver mit 2 Kameraeingängen		→ CS102 Kamera einzeln → CS102LA, mit 20 m Anschlussleitung für Navi und Moniceiver	→ CS150 Kamera einzeln → CS150LA, mit 20 m Anschlussleitung für Navi und Moniceiver
★★★★	★★★★	★★★★★	★★★★	★★★★
★★★★	★★★★★	★★★★★	★★★★	★★★★★
80°	110° / 90°	150° / 53°	160°	175°
65°	70° / 85°	120° / 43°	120°	130°
50°	52° / 62°	90° / 32°	90°	110°
1/4" CMOS		1/3" CCD	1/4" CMOS	
0,4 Lux	0 Lux		1 Lux	<1 Lux
nein				
nein	ja		nein	
PAL				
auf Anwendung abgestimmt	108 × 86 × 66 mm	114 × 57 × 59 mm	44 × 66 × 38 mm	57 × 80 × 43 mm

# Kameralösungen für die dritte Bremsleuchte



Caratec Modell / Artikelnummer	CS116B /-LA/-P	CS115B.2	CS120B /-LA/-P	CS150B /-LA/-P	CS111BLA	CS112TBLA
<b>Bezeichnung</b>	Kamera für dritte Bremsleuchte	Kamera für dritte Bremsleuchte	Kamera für dritte Bremsleuchte	DualView-Kamera für dritte Bremsleuchte	Kamera mit dritter Bremsleuchte	Twin-Kamera mit dritter Bremsleuchte
<b>Ausstattung</b>	HD-TVI-Kamera für kompatible Navis und Moniceiver. → CS116B Kamera einzeln → CS116BLA, mit 15 m Leitung für Navi und Moniceiver → CS116BP, für Pössl-Vorbereitung	→ CS115B.2, Spezialausführung, passend für Ducato Kastenwagen von Hymer, Sunlight, Carado und RoadCar mit Kameravorbereitung	→ CS120B Kamera einzeln → CS120BLA, mit 15 m Leitung für Navi und Moniceiver → CS120BP, für Pössl, mit passenden Adaptern bei vorverlegter Kameraleitung	→ CS150B Kamera einzeln → CS150BLA, mit 15 m Leitung für Navi und Moniceiver → CS150BP, für Pössl, mit passenden Adaptern bei vorverlegter Kameraleitung	→ CS111BLA, mit 15 m Anschlussleitung für Navi und Moniceiver	→ CS112TBLA, mit 15 m Anschlussleitung für Navi und Moniceiver mit 2 Kameraeingängen
<b>Bildqualität</b>	★★★★★	★★★★	★★★★★	★★★★	★★★★★	★★★★★
<b>Blickwinkel</b>	★★★★★	★★★★	★★★★★	★★★★★	★★★★	★★★★★

## Blickwinkel

<b>Diagonal</b>	54°	130°	158°	175°	120°	120° / 90°
<b>Horizontal</b>	140°	120°	123°	130°	95°	95° / 72°
<b>Vertikal</b>	80°	90°	95°		70°	70° / 56°

## Weitere Informationen

<b>Sensor</b>	1/3" CMOS	1/3" CCD	1/4" CMOS	1/3" CMOS	
<b>Lichtempfindlichkeit</b>	0,1 Lux	0,4 Lux	0,01 Lux		
<b>Mikrofon integriert</b>	nein				
<b>Infrarot-LED</b>	nein				
<b>Videosignal</b>	HD-TVI	NTSC	PAL	NTSC	
<b>Abmessungen (B x H x T)</b>	345 x 74 x 44 mm (auf Anwendung abgestimmt)			290 x 52 x 46 mm	290 x 52 x 56 mm

Weitere Kameras finden Sie auf [www.caratec.de](http://www.caratec.de)



## So sieht der Fahrer mehr – Rückfahrmonitore

Zu einer gut gewählten Kamera gehört immer auch ein entsprechender Monitor. Hier gibt es drei Möglichkeiten:

### ➤ Verwendung eines Moniceivers oder Navigationssystems

Das Kamerabild wird automatisch beim Einlegen des Rückwärtsgangs aktiviert. Bei den meisten Geräten lässt sich die Kamera auch während der Fahrt einstellen. Einige Anlagen haben sogar die Möglichkeit, zwei Kameras oder eine Twin-Kamera wie die CS100TLA direkt anzuschließen.

**Vorteil:** Alles ins Armaturenbrett integriert, preiswerte Lösung, falls Moniceiver oder Navi bereits vorhanden.

**Nachteil:** Je nach Display schlechtere Ablesbarkeit bei Sonneneinstrahlung.

### ➤ Monitor auf dem Armaturenbrett

Der Monitor CSM7010 ist mit drei Eingängen auf alles vorbereitet. Mit seiner Top-Bildqualität und der hohen Auflösung ist



Alles im Blick – der CSM7010 ist mit seiner Top-Bildqualität besonders flexibel einsetzbar.



Unauffällig und immer den nachfolgenden Verkehr im Blick: der Caratec Spiegelmonitor.

er auch für AHD-Kameras geeignet und passend für fast jede Anwendung.

**Vorteil:** Individuelle Position und Ausrichtung, einfache Bedienung.

**Nachteil:** Wirkt eventuell wie ein Fremdkörper auf dem Armaturenbrett.

### ➤ Spiegelmonitor

Eine unauffällige, aber sehr interessante Alternative zu klassischen Lösungen ist der Spiegelmonitor. Er sieht fast aus wie ein normaler Rückspiegel, birgt aber einen Monitor hinter der Spiegelfläche.

Der integrierte 10,9 cm (4,3“) große Monitor verfügt über eine sehr hohe maximale Helligkeit, sodass er hervorragend ablesbar ist. Zudem sind unerwünschte Reflexionen, z. B. durch Sonneneinstrahlung, an der Position des Spiegels erheblich geringer als bei üblichen Modellen.

Der Monitor schaltet sich automatisch beim Einlegen des Rückwärtsgangs ein, während der Fahrt ist er bequem über den

Schalter unterhalb der Spiegelfläche aktivierbar. Die Helligkeit regelt sich automatisch und ist zusätzlich einstellbar.

Der praktische Caratec Spiegelmonitor CSM4300SD ist für den Ducato, Jumper und Boxer ab Modelljahr 2014 mit Original-Frontscheibe geeignet.

**Vorteil:** Einfache Montage, Kamerabild im intuitiven Blickfeld, keine Probleme durch Sonneneinstrahlung, unauffällige Optik.

**Nachteil:** Etwas kleinerer Bildschirm, nicht für integrierte Wohnmobile verwendbar.

## Clever integriert: Caratec Safety Kameras für Wohnmobile mit Hella- und AL-Bremsleuchten

Die Kameras CS111BLA und CS112TBLA sind für Reisemobile vorgesehen, die ab Werk mit dritten Bremsleuchten von Hella und AL ausgestattet sind. Durch die besondere Konstruktion sind sie komplett unauffällig, aber effektiv.



Elegant integriert: Die Bremslicht-Kameras von Caratec sind auch als Twin-Version lieferbar.

Die Twin-Kamera-Version CS112TBLA gewährt optimale Sicht auf den nachfolgenden Verkehr während der Fahrt sowie den Bereich hinter dem Fahrzeug beim Rangieren. Die Sichtwinkel der beiden Kameras sind unterschiedlich. So sind sie optimal auf den jeweiligen Einsatzbereich abgestimmt. Die Twin-Kamera ist besonders für Navis und Moniceiver mit mehreren Kameraeingängen geeignet. CS111BLA und CS112TBLA sind auch mit kompatiblen vorverlegten Kameraleitungen verwendbar.

### Caratec 360° Birdview-Systeme sorgen für mehr Sicherheit beim Fahren und Rangieren

Rangieren mit großen Wohnmobilen ist mitunter nicht ganz unkompliziert. Sie sind einfach größer und unhandlicher als PKWs. Durch lange Überhänge scheren sie hinten aus, was häufig zu Beschädigungen an Fahrzeug und Hindernis führt.

Dazu kommt, dass das Touchieren eines übersehenen Hindernisses in der Regel wesentlich teurer wird als beispielsweise bei



Das 360° Birdview-Kameraset mit 3D-Ansicht zeigt das Fahrzeugmodell von hinten und eine Draufsicht. So haben Sie alles im Blick.

einem PKW. Kameras und Ultraschall-Einparkhilfen sind da willkommene Assistenten. Noch entspannter und sicherer geht es allerdings mit den 360° Birdview-Systemen von Caratec.

Nach sorgfältiger Montage und perfekter Kalibrierung durch einen qualifizierten Fachbetrieb möchte man sie nach kurzer Eingewöhnung nicht mehr missen. Die Caratec Birdview-Systeme liefern hochauflösende Bilder in HD-Qualität von möglichen Hindernissen rund ums Wohnmobil. So kann man auch kleine Objekte wie kurze Poller perfekt erkennen. Das alles wird in Echtzeit dargestellt, also ohne erkennbare Verzögerung im Bildaufbau.

Sie können aber noch mehr: Die Rückspiegelfunktion zeigt während der Fahrt den nachfolgenden Verkehr oder auch einen Anhänger. Beim Abbiegen werden die Bereiche neben dem Wohnmobil größer dargestellt, um Hindernisse und andere Verkehrsteilnehmer noch besser erkennen zu können. Dies erfolgt automatisch abhängig von der Blinkerstellung.

Die Birdview-Systeme von Caratec wurden gemeinsam mit dem Kamera-Spezialisten Axion AG entwickelt. Sie sind in zwei Versionen erhältlich: als 2D-System mit Hochkant-Monitor und als 3D-System mit horizontal ausgerichtetem Monitor und integriertem Abbiegeassistenten. Beide



liefern scharfe Bilder in 720p-HD-Qualität und zeigen das Wohnmobil in Fahrtrichtung.

Das 2D-System stellt das Wohnmobil in der Draufsicht dar. Durch den hochkant stehenden Monitor sind Wohnmobil und Hindernisse groß und klar erkennbar. Beim Einlegen des Rückwärtsgangs wird das Übersichtsbild etwas kleiner und dafür zusätzlich ein Rückfahrbild angezeigt. Während der Fahrt ist – nach Wahl des Kunden – entweder ein Rückspiegelbild zu sehen oder der Monitor wird ausgeschaltet.

Das 3D-System zeigt ebenfalls eine kleinere Draufsicht links im Monitor, um einen guten Überblick zu erhalten. Auf dem größeren rechten Teil des Bildschirms ist das Fahrzeug plastisch und dreidimensional von hinten zu sehen. Beim Abbiegen wird auf den Bereich

neben dem Fahrzeug fokussiert, sodass beispielsweise Radfahrer gut wahrnehmbar sind. Der integrierte Abbiegeassistent überwacht den toten Winkel des Fahrzeugs und warnt automatisch den Fahrer, sobald eine Gefahrenquelle (andere Fahrzeuge, Radfahrer, Fußgänger etc.) in dieser Zone auftaucht.

Die Caratec Birdview-Systeme haben übrigens ganz bewusst keine eingebauten IR-Beamer. Die verwendeten Kameras besitzen eine sehr hohe Restlichtempfindlichkeit. Sie können also bei Dunkelheit besser sehen als das menschliche Auge und liefern daher auch bei wenig Licht ein gutes Bild. Ein IR-Beamer würde den Sektor um die Kamera zwar zusätzlich ausleuchten, aber die Räume daneben würden schlechter dargestellt. Da Wohnmobile länger als PKWs sind, wären dann die Bereiche seitlich vorn und hinten am Fahrzeug nur



schlecht zu erkennen. Die Lösung mit den empfindlichen Kameras liefert hier die eindeutig besseren Ergebnisse.

Die kompakten weißen Kameras haben keine sichtbaren Schrauben und lassen sich leicht in Wagenfarbe lackieren. Sie sollen ja trotz der wertvollen Funktion nicht wie ein Fremdkörper am Fahrzeug wirken. ←



Vier unauffällige, aber hochauflösende Kameras sorgen für eine perfekte Sicht und leichtes Rangieren.



Die Kameras von Caratec fügen sich harmonisch in das Heckdesign des Wohnmobils ein.

## Mehr Sicherheit und bessere Sicht: Das neue Spiegelersatzsystem

**Für alle, die mehr Sicherheit und eine bessere Sicht in ihrem Wohnmobil wollen, haben wir ein neues Kamerasystem im Sortiment: Unser Spiegelersatzsystem! Dieses System wurde in Zusammenarbeit mit der Axion AG produziert und ist besonders für große Fahrzeuge der Liner-Klasse oder Vollintegrierte interessant.**

→ Dieses System ist die perfekte Lösung, um die Rundumsicht zu verbessern – auch im toten Winkel. Das digitale System sorgt dafür, dass Sie während der Fahrt keine wichtigen Bereiche mehr aus den Augen verlieren und alles im Blick haben. Das System liefert gestochen scharfe Bilder bei Tag und Nacht, unabhängig von den Witterungsbedingungen.

### Warum ein Spiegelersatzsystem?

Das Spiegelersatzsystem bietet Ihnen eine deutliche Verbesserung der Sicht rund um das Fahrzeug. Die digitale Kamera ersetzt die herkömmlichen Außenspiegel und erweitert so Ihr Sichtfeld. Besonders in engen Straßen oder bei schwierigen Parkmanövern ist die erhöhte Sicht ein großer Vorteil. Das System sorgt für mehr Sicherheit, da Sie den Verkehr und andere Fahrzeuge viel besser im Blick haben – auch im toten Winkel. Das System kann optional auf Klasse V erweitert werden, um auch den toten Winkel rechts neben dem Fahrzeug abzudecken, wobei eine zusätzliche Kamera im Set enthalten ist.



Erstmals 2024 an unserem Stand auf dem Caravan Salon vorgestellt, sorgte das Spiegelersatzsystem für großes Interesse.

### Die Besonderheiten im Überblick

#### Digitales System für Sichtfeldklassen II und IV

Das System bietet eine hochauflösende Darstellung für die Sichtfeldklassen II und IV. Die frostsicheren Kameras gewähren mit ihrem 170°-Blickwinkel eine klare Sicht, selbst bei extremen Wetterbedingungen wie Regen oder Schnee.

#### Staub- und wassergeschützt nach IP69K

Dank der IP69K-Schutzklasse sind die Kameras besonders robust und widerstands-

### Caratec Safety

Wir sind seit über 20 Jahren auf Kameras für die mobile Freizeit fokussiert. Unsere mehrjährige Expertise hilft uns, langlebige Produkte auszuwählen, zu entwickeln und fertigen zu lassen. Unser kompetenter Produktionspartner beliefert nicht nur uns, sondern auch Automobilhersteller mit Kameras für die Erstausrüstung. Uns ist es wichtig, dass Sie die für Sie passende Kamera finden. Wir helfen Ihnen, die richtige Entscheidung zu treffen.



## Besonderheiten kurzgefasst

- Digitales Spiegeleratzsystem für die Klassen II und IV
- 12,3" AHD-Monitore für die Montage an den A-Säulen
- Hochauflösende AHD-Kameras mit 170°-Blickwinkel
- Einstellbarer Anzeigebereich, passend zum Fahrzeug
- Einstellbare Hilfslinien im Monitor
- Beheizte Kameras (automatisch und manuell aktivierbar)
- Kompakte Kameragehäuse aus Metall-Druckguss für Anwendung bei Reisemobilen
- Kameras staub- und wasser- geschützt nach IP69K
- Kamera für Klasse V bereits im rechten Kameragehäuse integriert, Monitor CSM7010 optional
- Geeignet für 12- und 24-V-Bordnetze

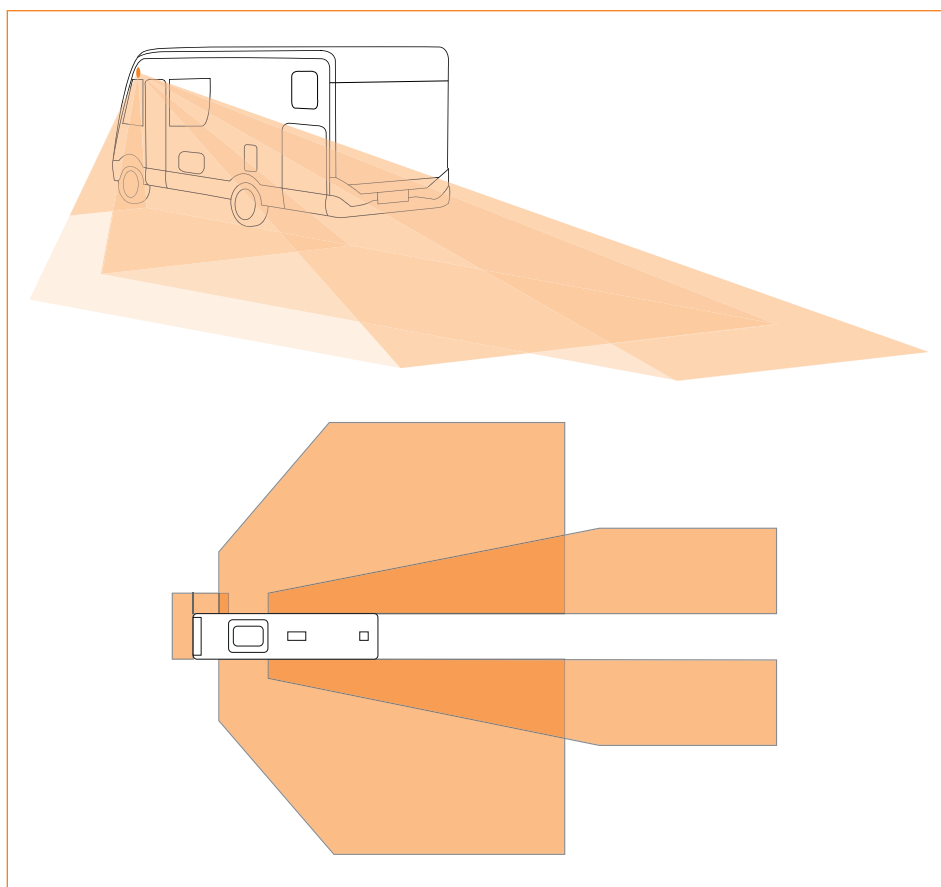
fähig gegenüber Staub, Schmutz, Regen und sogar Hochdruckreinigung.

### Große 12,3" AHD-Monitore

Mit den 12,3" AHD-Monitoren behalten Sie stets die Übersicht. Die hochauflösende Anzeige sorgt dafür, dass Sie Ihre Umgebung in gestochen scharfer Qualität sehen – von der direkten Umgebung bis zu entfernteren Bereichen.

### Beheizte Kameras

Die beheizten Kameras (manuell und automatisch aktivierbar) sorgen dafür, dass Sie



Erweiterte Kamerablickwinkel sorgen für bessere Sicht und mehr Sicherheit beim Fahren.

auch bei kalten Temperaturen stets eine klare Sicht haben.

### Kompakte Kameragehäuse aus Metall-Druckguss

Die Kameragehäuse sind aus robustem Metall-Druckguss gefertigt, was sie besonders widerstandsfähig und langlebig macht.

### Einstellbarer Anzeigebereich und Hilfslinien

Der einstellbare Anzeigebereich erlaubt es, den Monitor ganz nach Ihren Bedürfnissen anzupassen. Zusätzlich können Sie Hilfslinien aktivieren, um die Navigation und das Einparken zu erleichtern.

### ECE R46 Typgenehmigung

Das Spiegeleratzsystem ist nicht nur praktisch, sondern auch rechtlich abgesichert. Dank der ECE R46 Typgenehmigung kann das System legal nachgerüstet oder direkt ab Werk verbaut werden. Das System muss in die Fahrzeugpapiere eingetragen werden und die Abnahme erfolgt durch einen Sachverständigen, z. B. TÜV. ←



Im Vergleich zum herkömmlichen Rückspiegel zeigt das Kamerasystem deutlich mehr an.

## Ihr Wohnmobil wird smart: Alles im Blick mit Caratec Connect

Sie möchten Ihr Wohnmobil im Blick und jederzeit die volle Kontrolle über alle wichtigen Funktionen haben, auch wenn Sie nicht direkt vor Ort sind? Mit Caratec Connect haben Sie immer und überall den Überblick über Ihr Fahrzeug und das ganz bequem per App – egal ob es um die Heizung, den Kühlschrank oder den Wasserstand geht.

→ Steuern Sie Geräte, überwachen Sie den Verbrauch und planen Sie vorausschauend, damit Sie sich auf das Reisen konzentrieren können. Caratec Connect sorgt dafür, dass alles reibungslos funktioniert – ob im Nahbereich per Bluetooth oder weltweit per Mobilfunk über ein kompatibles Caratec Router-Set.

Caratec Connect nutzt dazu die im Fahrzeug vorhandenen Komponenten. Der Funktionsumfang von Caratec Connect ist also davon abhängig, welche kompatiblen Geräte eingebaut sind.

### Effiziente Steuerung des Energieverbrauchs

Mit Caratec Connect haben Sie die volle Kontrolle über den Energieverbrauch Ihres Wohnmobils. Ob Heizung, Klimaanlage oder Küchengeräte – diese lassen sich genau dann einschalten, wenn sie wirklich benötigt werden. So wird Energieverschwendung vermieden und die Batteriekapazität optimal genutzt. Gerade auf längeren Reisen oder beim autarken Stehen ohne externe Stromquelle ist dies ein großer Vorteil.



Wenn man sich in der Nähe des Fahrzeugs befindet, lassen sich die Fahrzeugkomponenten einfach per Bluetooth steuern.

**Beispiel:** Sie sind im Winter unterwegs und möchten nach einer Wanderung in ein warmes Wohnmobil zurückkehren? Kein Problem – schalten Sie einfach per App die Heizung vor Ihrer Rückkehr an, und wenn Sie zurückkommen, ist die Heizung warm.

### Caratec Connect

Mit Caratec Connect haben Sie alle wichtigen Funktionen Ihres Wohnmobils in einer einzigen App. Steuern Sie Heizung, Klimaanlage sowie Wasser- und Stromverbrauch effizient und gestalten Sie Ihre Reisen smarter, entspannter und stressfreier.

### Überwachung von Wasser- und Energiereserven

Wasser und Strom sind beim Camping wertvolle Ressourcen. Die Anzeige und Überwachung von Wasser- und Energiesystemen mit Caratec Connect ist möglich, wenn Sie kompatible Systeme wie den Schaudt EBL227, Schaudt CSV416 oder den Nordelectronica NE350 nutzen.

Zudem haben Sie mit Caratec Connect die Möglichkeit, den Wasserstand zu sehen, sodass Sie frühzeitig planen können, wann der nächste Stopp zum Auffüllen der Tanks notwendig ist. Dies ist besonders wichtig, wenn Sie sich in abgelegenen Gebieten befinden. Zusätzlich bietet die App eine



umfassende Übersicht über die Batteriekapazität, sodass Sie auch den Energieverbrauch stets im Blick haben.

## Komfortable Fernsteuerung

Dank Caratec Connect können Sie Ihre Geräte bequem per Smartphone steuern, ohne ein zusätzliches Display zu benötigen. Ob im Nahbereich per Bluetooth oder über eine WLAN-Verbindung mit unseren kompatiblen Caratec Routerkits. So haben Sie auch aus der Ferne die volle Kontrolle.

**Beispiel:** Ihr Wohnmobil steht im Winterquartier und Sie möchten die Batteriestände überwachen? Mit Caratec Connect haben Sie den Überblick über Ihr Wohnmobil, egal wo Sie sich gerade befinden.

## Noch autarker reisen

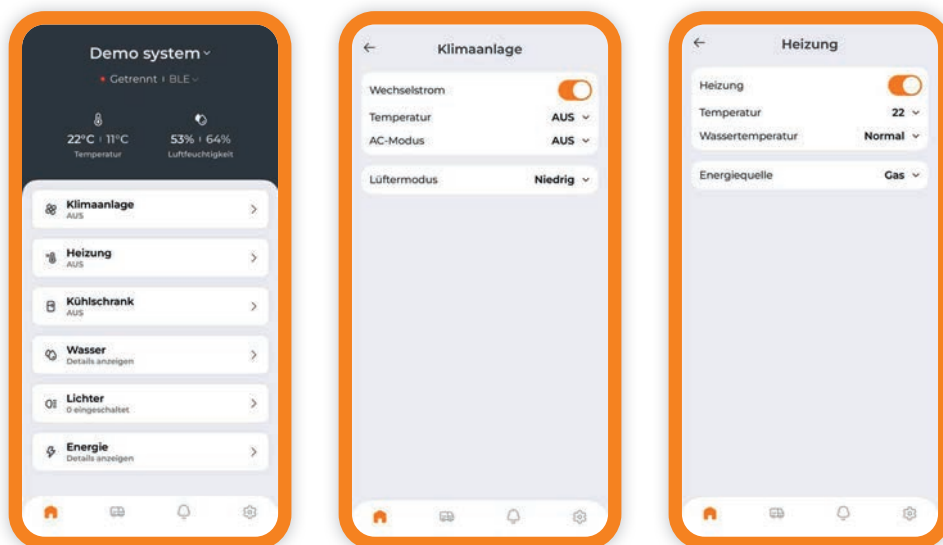
Mit Caratec Connect behalten Sie alle wichtigen Verbrauchsdaten Ihres Wohnmobils im Blick. Das System ermöglicht es Ihnen, zum Beispiel den Wasserstand, Energieverbrauch und andere relevante Werte genau zu überwachen, sodass Sie Ihre Ressourcen besser planen und nutzen können. Dadurch wird das Reisen an abgelegenen Orten komfortabler und stressfreier, da Sie Ihren Verbrauch präzise einschätzen und optimal anpassen können – für noch entspannteres und flexibleres autarkes Reisen.

## Kompatibilität und technische Daten

Caratec Connect ist mit einer Vielzahl von Geräten und Systemen kompatibel, da-



Das kompakte und leichte Steuergerät lässt sich einfach montieren.



Die Caratec Connect App zeigt alle wichtigen Informationen übersichtlich auf Ihrem Smartphone.

runter Kühlschränke, Heizungen, Lichtsteuerungen und Klimaanlage der führenden Marken.

Hier einige Beispiele:

- **Kühlschränke:** Dometic R10, Dometic TLC10, Thetford N4000, Thetford T2000
- **Heizungen:** Alde 3030, Alde 3020, Truma Combi 4, 4E, 6, 6E, D6, D6E, D4, D4E, Webasto Top Evo 40 und 55
- **Energie-Management:** Schaudt EBL227, Schaudt CSV416, Nordelectronica NE350

→ **Lichtsteuerungen:** Schaudt LIS104, Schaudt LIS112

→ **Klimaanlagen:** Truma AC Aventa comfort und comfort plus, Truma Saphir und Saphir comfort RC, Webasto AC (rooftop 20)

Alle aktuell kompatiblen Geräte finden Sie auf [www.caratec.de](http://www.caratec.de).

Das Besondere: Caratec Connect ermöglicht in Verbindung mit einem kompatiblen Caratec Routerkit die Steuerung von überall. So ist keine weitere SIM erforderlich und auch preislich bleibt es sehr attraktiv. ←



Die Steuerung über Caratec Control ist auch außerhalb der Bluetooth-Reichweite möglich. Dazu muss das Steuergerät lediglich mit einem kompatiblen Caratec Router verbunden werden.



# DIE PFALZ ZUM MITNEHMEN

## Pfalz- Wimmelbuch

Stefan Hitschler und Diana Lazaru lassen's wimmeln: Auf sieben bunten, übervollen Bildern zeigen sie Alltagsszenen aus der Pfalz. Ihre Schauplätze sind unter anderem die Klosterruine Limburg bei Bad Dürkheim, der Landauer Wochenmarkt in der Südpfalz oder der Betzenberg in Kaiserslautern. „Wir wimmeln uns durch die Pfalz“ ist ein Bilderbuch für die ganze Familie – zum Entdecken, Suchen, Lachen und Staunen.

HIER ERHÄLTlich:  
[WWW.LIPPLERBOOKZ.DE](http://WWW.LIPPLERBOOKZ.DE)



Ein bisschen Urlaubsfeeling für zuhause – das wünschen wir uns doch alle. Wenn Sie die Pfalz in Erinnerung behalten oder sich schon Inspirationen für die nächste Reiseplanung holen wollen, haben wir hier drei Tipps aus den Bereichen Lifestyle, Kulinarik und Literatur für Sie.



## Frucht-Shot

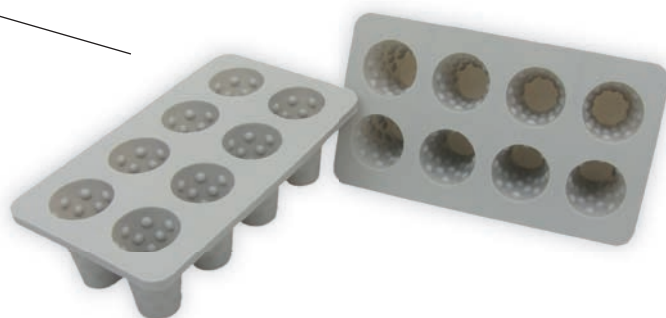
Hergestellt in der Pfalz aus 100 Prozent Saft: Der Fruchtlikör Glüxzeit, der unter anderem mit Maracuja, Ingwer, Erdbeere und Vanille verfeinert ist, verheißt süßen Genuss. Er schmeckt eisgekühlt als Shot, aber auch in verschiedenen Cocktailvarianten – wie seine Macher aus dem südpfälzischen Herxheim empfehlen. Ihr Tipp: den Glüxzeit-Likör zusammen mit Riesling, Tonic Water und Minze genießen.

HIER ERHÄLTlich:  
[WWW.GLUEXZEIT.DE](http://WWW.GLUEXZEIT.DE)

## Dubbe-Style

Es ist das Markenzeichen der Pfalz: das Dubbeglas, das seinen Namen wegen der runden Vertiefungen trägt. Ein kultiges Design, das Vorlage für die Kreationen des Wachenheimer Unternehmens Dubblikat ist. Dahinter stecken zwei Kreativköpfe, die Möbel und Lifestyle-Produkte in Form des Pfälzer Traditionsglases fertigen. Unter anderem Dubbeglas-Eiswürfelformen aus Silikon. Auch Pralinen oder Brotkonfekt lassen sich damit machen.

HIER ERHÄLTlich: [WWW.DUBBLIKAT.DE](http://WWW.DUBBLIKAT.DE)





# Wo Augen alleine nicht ausreichen, hat die Natur den Ultraschall erfunden

Bei PKWs sind sie heute praktisch Standard, bei Wohnmobilen eher die Ausnahme: Ultraschall-Einparkhilfen. Der ParkMaster von Vodafone Automotive gehört zu den meistverkauften Einparkhilfen und wird von vielen Autoherstellern unter eigenem Namen als Original-Zubehör oder Erstausrüstung angeboten.

→ Wir halten eine Kombination aus Rückfahrkamera und Ultraschall-Einparkhilfe für die ideale Unterstützung beim Rangieren mit Wohnmobilen. Während Kamerabilder interpretiert werden müssen, signalisiert der Dauerton der Einparkhilfe ein klares „Stopp“. Das ist besonders hilfreich, wenn es an allen Ecken eng ist. Wichtig ist dabei natürlich, dass man sich auch auf dieses eindeutige Signal verlassen kann. Eine wertvolle Unterstützung bei der Produktauswahl bietet dazu der internationale Standard ISO 17386. Nur wenige nachrüstbare Einparkhilfen erfüllen diese Norm, die festlegt, dass auch kleinere und runde Hindernisse erkannt werden müssen. Der automatische Selbsttest mit Diagnosefunktion verleiht zusätzliche Sicherheit.

Die Montage im Heckstoßfänger ist bei den meisten Wohnmobilen übrigens ganz einfach, weil keine Leitungen nach vorn gezogen werden müssen. Auch bei Kastenwagen ist die Montage in kurzer Zeit erledigt. Zu beachten ist nur, dass beispielsweise ein Fahrradträger nicht im Erkennungsbereich der Sensoren liegt. Bei Fragen hierzu helfen wir natürlich gern weiter. Damit die Sen-



Unauffällig, aber zuverlässig warnt der ParkMaster auch vor kleinen Hindernissen.

soren nicht auffallen, lassen sie sich ganz leicht in Wagenfarbe lackieren.

Auch im vorderen Stoßfänger können die Sensoren nachgerüstet werden. Gerade bei vollintegrierten Wohnmobilen ergibt sich so ein erhebliches Plus an Sicherheit, da der Bereich direkt vor dem Fahrzeug vom Fahrersitz aus nicht einsehbar ist.

## Cobra ParkMaster von Vodafone Automotive

Er überwacht den Raum vor und hinter dem Fahrzeug, den Sie nicht sehen können. Vier flache Ultraschallsensoren, die sich unauffällig in den Stoßfänger einfügen, erkennen auch leicht zu übersehende Hindernisse wie z. B. Begrenzungssteine, Poller oder Pfosten zuverlässig und warnen Sie mit einem akustischen Signal, bevor es zu einem Zusammenstoß kommt. ←



Ideal auch für vorne: Der ParkMaster überwacht den nicht einsehbaren Bereich.

### → Für vorne

Automatische Aktivierung und Deaktivierung beim Einschalten der Zündung und über den Rückwärtsgang, manuelle Aktivierung über einen Schalter  
→ Art.-Nr. AMF294C

### → Für hinten

Automatische Aktivierung und Deaktivierung beim Einlegen bzw. Herausnehmen des Rückwärtsgangs  
→ Art.-Nr. AMR294C

## Rundum sorglos: Sicherheitskonzept für Ihr Wohnmobil

**Endlich steht der Urlaub vor der Tür. Das Wohnmobil ist gepackt und die Freude auf eine unvergessliche Reise riesig. Doch haben Sie auch an die Sicherheit Ihres mobilen Zuhauses gedacht?**

→ Immer häufiger haben auch Wohnmobil- und Kastenwagen-Besitzer mit Diebstahl und Einbruch zu kämpfen. Wer lange für sein mobiles Zuhause gespart hat und vielleicht sogar in Kürze die nächste Urlaubsreise antreten wollte, weiß, wie weh das tut. Dieser Ärger muss nicht sein. Mit den Alarmanlagen von Caratec gibt es ein zuverlässiges Werkzeug zum Einbruch- und Diebstahlschutz.

Übergriffe auf Reisemobile, Kastenwagen, Gepäck und Insassen lassen sich nämlich leider nicht ausschließen. Gerade in touristischen Regionen haben sich Kriminelle auf Einbrüche in diese Fahrzeuge spezialisiert. Besonders hoch ist die Gefahr auf unbewachten öffentlichen Parkplätzen, auf Raststätten oder irgendwo am Straßenrand. Meist passieren die Einbrüche in der Dämmerung, immer häufiger schlagen die Diebe jedoch auch tagsüber zu, während Sie unbeschwert die Gegend erkunden und viele schöne Momente erleben. Die Gefahr ist real. Der Einbruch kann überall stattfinden. Die Diebe brauchen nur wenige Sekunden für eine erfolgreiche Beute. Aufbautüren und Klappen im Wohnmobil sind erfahrungsgemäß leicht zu öffnen, beispielsweise mit einem Schraubenzieher. Noch einfacher geht es mit dem Schlüssel

eines anderen Wohnmobils, der oft an vielen weiteren Schlössern passt. Ist die Tür erst einmal geöffnet, sind Wertgegenstände wie Bargeld, Kreditkarten, Schmuck, Smartphone, Laptop oder Navigationsgerät schnell entwendet.

### Wie schütze ich mein mobiles Zuhause vor Einbruch?

Der Einbau einer Alarmanlage minimiert das Risiko erheblich. Um eine möglichst große Beute zu erzielen, brechen Diebe in der Regel mehrere Fahrzeuge an einem Standort auf. Sie achten deshalb penibel darauf, geräuschlos und unsichtbar zu bleiben. Fahrzeuge mit eingebautem Alarmsystem erregen bei einem Einbruch Aufmerksamkeit. Für Diebe ein unnötiger Risikofaktor, weshalb diese Fahrzeuge für sie uninteressant sind.

Wer sich und sein Fahrzeug effektiv schützen möchte, lässt sich eine speziell für Wohnmobile entwickelte CAN-Bus Alarmanlage von Caratec nachrüsten.

### Mehr Sicherheit und Komfort

Das System ist ganz komfortabel über die serienmäßige Funkfernbedienung zu schärfen und zu entschärfen. Die Alarmanlage ist also immer aktiv, wenn Ihr Fahrzeug verriegelt ist. Es kann nicht passieren, dass Sie versehentlich vergessen, das System zu aktivieren, und Ihr Fahrzeug ungeschützt zurückbleibt.

### Zweite Fernbedienung (wechselcodiert)

Wohnmobile auf Basis von Ducato, Jumper oder Boxer werden in der Regel nur



Die Alarmanlage von Caratec schützt Ihr Wohnmobil vor Einbruch und Diebstahl. Ganz egal, ob Sie einen Ausflug machen oder darin schlafen.



mit einem Funkschlüssel ausgeliefert. Einen zweiten Funkschlüssel lassen sich die Hersteller teuer bezahlen. Das ist natürlich unpraktisch, wenn zwei Personen unabhängig voneinander unterwegs sind und zum Wohnmobil zurückkehren wollen.

Im Lieferumfang der Alarmanlage ist daher ein Funkhandsender enthalten, mit dem die Alarmanlage deaktiviert bzw. aktiviert werden kann, wenn der Zweitschlüssel ohne Handsender verwendet wird. Beim Ducato 7 und baugleichen Modellen kann damit sogar die Zentralverriegelung bedient werden.

Selbstverständlich bietet der Handsender der Caratec Secure Alarmanlage durch die Wechselcodierung Schutz vor Replay-Attacken, Code-Grabbing oder dem Abfangen der Funksignale und damit ein deutlich höheres Sicherheitsniveau als viele Original-Funkschlüssel. Die Wechselcodes können nicht aufgefangen und kopiert werden.

## Was ist wichtig?

- **empfohlen auf**  
www.polizei-beratung.de
- **kein Fehlalarm**  
Unsere Alarmanlage macht keine Fehlalarme. Garantiert.
- **abschaltbare Innenraum-Überwachung**  
Schützt das abgestellte Wohnmobil zuverlässig, wenn niemand darin ist.
- **Wegfahrsperre**  
Immer mehr Wohnmobile werden gestohlen, unsere serienmäßige Wegfahrsperre hilft dagegen.
- **laute Sirene**  
Profidiebe kappen erstmal die Hupe. Bei unserer serienmäßigen Sirene hilft das nichts, die wehrt sich lautstark.
- **keine Probleme beim TÜV**  
Die Caratec Alarmanlage ist nach ECE R10 und ECE R116A freigegeben. Laut KBA ist das Pflicht, aber nicht alle Anbieter halten sich daran.



Das Plus an Einbruchschutz durch abschaltbare Innenraum-Überwachung und optionale Funkkontakte.

## Wegfahrsperre

Alarmanlagen mit zusätzlicher Wegfahrsperre schützen vor Fahrzeugdiebstahl. Immer öfter werden Wohnmobile nicht nur aufgebrochen und ausgeräumt, sondern komplett gestohlen. Mit einer Wegfahrsperre haben Sie hiermit zusätzlichen Schutz.

## Panikalarm über Handsender

Um in Gefahrensituationen Aufmerksamkeit zu erzeugen, kann über den mitgelieferten Handsender ein Panikalarm ausgelöst werden. Das kann beispielsweise nachts hilfreich sein, wenn sich jemand an Ihrem Reisemobil zu schaffen macht, während Sie im Fahrzeug schlafen.

Um die Einbrecher in die Flucht zu schlagen, drücken Sie einfach die „Paniktaste“ am Handsender und die Alarmsirene heult sofort und ohne Verzögerung los.

## Überwachung der Türen

Die Alarmanlage wird mit dem CAN-Bus (Controller Area Network) im Fahrzeug verbunden. Über dieses Datennetzwerk werden alle Informationen im Wohnmobil ausgetauscht. Das System liest diese Informationen mit und wertet sie aus. Mechanisches

Öffnen einer Tür signalisiert der Alarmanlage beispielsweise einen Einbruchversuch – sie löst aus. Wichtig beim Anschluss an den CAN-Bus ist es, dass die Alarmanlage die Informationen nur mitliest und nicht auf den CAN-Bus schreibt – das kann nämlich zu Störungen in der Fahrzeugelektronik führen. Das System überwacht alle Türen (auch Beifahrertür und Motorhaube) zuverlässig. Bei unberechtigtem Öffnen wird ein Alarm erzeugt.

Aufbautüren und Klappen sind leicht zu öffnen und zählen daher zu den Schwachstellen am Wohnmobil. Mit einem nachgerüsteten Reedkontakt kann eine Aufbau- oder Klappe abgesichert werden. Beim unberechtigten Öffnen ertönt dann ebenfalls ein Alarm.



Der Handsender ist robust und wasserdicht.

# Safety first: Die **Caratec Wohnmobil-Alarmanlage**

## Schutz vor Einbruch

Überwachung der Fahrzeigtüren per CAN-Bus	inklusive
Vorbereitung für Funksensoren zur Absicherung von Aufbautür und Klappen	inklusive
Abschaltbare Innenraum-Überwachung für effektiven Schutz des abgestellten Wohnmobils	inklusive
Schutz vor Replay-Attacken bei Ducato, Jumper und Boxer durch wechselcodierten Handsender, mit ZV-Ansteuerung	inklusive
Optischer und lauter akustischer Alarm	inklusive

## Schutz vor Fahrzeugdiebstahl

Eine zusätzliche Wegfahrsperrung sichert das Wohnmobil vor unbefugtem Wegfahren.	inklusive
--	-----------

## Schutz vor Überfällen

Panikalarm-Funktion per Handsender, Auslösen der lauten Backup-Sirene	inklusive
---	-----------

## Optionen

**Funksensoren** Funksensoren überwachen Türen, Klappen und Fenster im Aufbau. Startererset mit einem Sender und Empfänger sowie separate Sender lieferbar.

**Vodafone Automotive Locate & Alarm Diebstahlortungssystem** GPS-Ortungssystem mit App und Alarmcenter-Aufschaltung. Benachrichtigung bei Alarmauslösung, Geofence, direkter Kontakt zum Alarmcenter auf Tastendruck in der App.

**DriverCard** Zusätzlicher Schutz durch 2-Faktor-Authentifizierung über DriverCard. Alarmanlage und Wegfahrsperrung werden nur deaktiviert, wenn neben dem Funk-Handsender auch die DriverCard vorhanden ist.

**Gassensor** Gassensor zum Schutz gegen Gasüberfälle oder austretendes Gas, durch Zusatzsensoren erweiterbar.

→ Caratec ist aufgenommenem Hersteller in der aktuellen Empfehlungsliste „Kfz-Einbruch- / Diebstahlschutzsysteme / Fahrzeugortungssysteme“ der Polizeilichen Kriminalprävention der Länder und des Bundes. Mehr Infos unter [www.polizei-beratung.de](http://www.polizei-beratung.de)

### Gut zu wissen

Unsere Alarmanlage ist für viele Wohnmobil-Basisfahrzeuge erhältlich, zum Beispiel für den IVECO Daily, Ford Transit, VW Crafter, MAN TGE oder Mercedes-Benz Sprinter. Mehr Informationen finden Sie unter [www.caratec-secure.de](http://www.caratec-secure.de).

Noch komfortabler ist die Absicherung der Klappen über die optional erhältlichen Funk-Reedkontakte, denn es müssen keine Leitungen mehr zu den einzelnen Klappen verlegt werden. Das Funksensor-Startererset besteht aus einem Funksensor sowie einem Empfänger, der mit der Alarmanlage verbunden wird. Weitere Funksensoren können jederzeit nachgerüstet werden.

### Absicherung des Innenraums über Ultraschallsensoren (abschaltbar)

Vor Einbrechern schützen auch die im Lieferumfang enthaltenen Ultraschallsensoren. Sie stellen sich bei jedem Schärfen des Alarmsystems automatisch neu auf den Innenraum ein und lösen aus, wenn sie eine relevante Bewegung feststellen.



## Funksensoren

Funksensor-Starterset mit Empfänger und einem Sensor: schwarz, Art.-Nr. HPS58S  
weiß, Art.-Nr. HPS58S.03

Zusatzsensor:  
schwarz, Art.-Nr. HPS975  
weiß, Art.-Nr. HPS975.03



Damit Sie den vollen Schutz der Alarmanlage auch genießen können, wenn Sie sich im Fahrzeug aufhalten, ist die Innenraumüberwachung abschaltbar. Insbesondere nachts, wenn Sie im Innenraum schlafen, ist es enorm wichtig, dass die restlichen Funktionen der Alarmanlage Sie und Ihr Fahrzeug sicher schützen.

Zur Abschaltung der Innenraumüberwachung haben Sie die folgenden Möglichkeiten:

➤ Temporäre Abschaltung der Ultraschallsensoren über den im Lieferumfang enthaltenen Handsender. Die Innenraumüberwachung wird automatisch wieder aktiviert, wenn Sie die Alarmanlage das nächste Mal schärfen (Fahrzeug verriegeln).



Die Ultraschall-Sensoren sind bei Bedarf leicht abschaltbar.



Zusätzlicher Schutz: Mit den optionalen Funksensoren lassen sich Klappen, Fenster oder Aufbau Türen sichern.

➤ Permanente Abschaltung der Ultraschallsensoren über den ebenfalls zum Lieferumfang gehörenden Schalter. Die Innenraumüberwachung wird erst dann wieder aktiv, wenn Sie den Schalter erneut in die „I“-Stellung bringen. Beim Schärfen des Alarmsystems erinnert Sie ein Signalton daran, dass die Innenraumüberwachung deaktiviert ist. Übrigens: Fliegen im Fahrzeug sind zwar lästig, lassen eine Vodafone Alarmanlage aber völlig kalt und lösen selbstverständlich keinen Alarm aus.

## Sabotagesicher: lautstarke Funksirene mit Notstromversorgung

Sollten Diebe trotz eingebauter Alarmanlage einbrechen, beispielsweise weil sie etwas besonders Wertvolles im Fahrzeug vermuten, gehen sie zunächst auf Nummer sicher: Sie klemmen die Fahrzeugbatterie ab und setzen damit Alarmanlagen ohne eigene Notstromversorgung außer Kraft. Am Markt gibt es viele Alarmsysteme, die mit Sirene ohne Akku ausgeliefert werden und dementsprechend keinen Sabotageschutz haben.

Alle hier beschriebenen Caratec Alarmanlagen erfüllen dieses wichtige Sicherheitskriterium und garantieren den notwendigen Schutz im Sabotagefall. Beim Durchtrennen der Stromversorgung oder Abklemmen der Fahrzeugbatterie wird bei geschärfem System lautstark Alarm ausgelöst.

## Immer informiert

Das Vodafone Automotive Locate & Alarm 4G ist als eigenständiges Ortungssystem oder als Ergänzung zur Alarmanlage verwendbar.

Es informiert per App und Push-Nachricht, wenn die Alarmanlage ausgelöst wird. Darüber hinaus lässt sich damit auch der aktuelle Standort des Fahrzeugs feststellen. Es kann aber noch viel mehr.

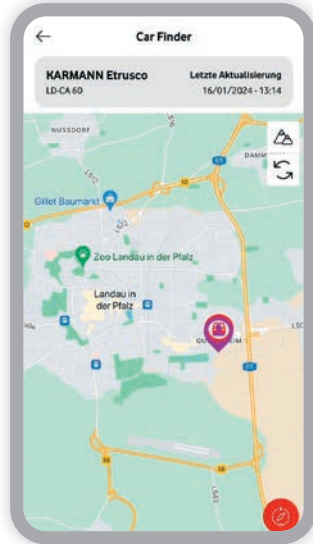


Dank der Innenraum-Überwachung meldet sich der Alarm bereits, wenn das kleine Dreiecksfenster eingeschlagen wird. Derzeit eine beliebte Methode, um ins Wohnmobil zu gelangen.



Trotz vieler Funktionen sehr übersichtlich: die Startseite der My Connected Vehicle App.

Der eigene Standort und der des Fahrzeugs im Überblick.



Mit Geofencing virtuelle Zäune setzen.

Alles okay: Das System prüft sich regelmäßig selbst.



Per App „My Connected Vehicle“ (verfügbar für iOS und Android) haben Sie die Kontrolle über Ihr Wohnmobil. Sie bekommen eine Nachricht, wenn die Alarmanlage ausgelöst wird, und können Ihre Fahrten nachverfolgen. Zusätzlich können Sie einen Geofence

um Ihr Fahrzeug setzen und werden informiert, wenn es dieses Gebiet verlässt. Und falls Ihr Fahrzeug gestohlen werden sollte, haben Sie jederzeit die Möglichkeit, es über das einzigartige europaweite Alarmcenternetzwerk von Vodafone Automotive verfolgen und sicherstellen zu lassen.



Die einzigartige Driver Card erhöht das Schutzniveau ohne zusätzlichen Bedienungsaufwand.

wird erst freigegeben, wenn die Driver Card erkannt wurde. Diese Funktion nennt sich „High Security Disarming“ und schützt vor gängigen Diebstahlmethoden wie beispielsweise Manipulation am CAN-Bus Steuergerät, Klonen des Autoschlüssels und Homejacking/Schlüsseldiebstahl.

Der Kaufpreis beinhaltet bereits die SIM-Karte, App-Nutzung und Aufschaltung auf das Alarmcenternetzwerk für das erste Jahr, danach jährlich 69,50 Euro (Vertragslaufzeit 12 Monate, Abrechnung der Grundgebühr jährlich im Voraus). Im Diebstahlfall wird eine Gebühr von 150 Euro erhoben (Stand 11/2024).

### Noch mehr Schutz: Driver Card zur Fahrberechtigung

Wer sich und sein Fahrzeug noch umfasslicher schützen möchte, nutzt die optionale Driver Card. Sie kann bei der Montage und auch jederzeit nachträglich mit der Alarmanlage kombiniert werden.

Die Driver Cards funktionieren für das Alarmsystem also wie die PIN für Ihre Bankkarte – ohne die berührungslose Authentifizierung bleibt der Zugriff auf Ihr wertvolles Eigentum verwehrt. ←

Über den kleinen Handsender identifizieren Sie sich berührungslos als berechtigter Benutzer. Die Alarmanlage entschärft nur dann vollständig, wenn sowohl das Öffensignal der Funkfernbedienung als auch die Signale der Driver Card empfangen werden. Auch die zusätzliche Wegfahrsperre



Weitere Informationen zu unseren Caratec Secure Produkten finden Sie auf [www.caratec-secure.de](http://www.caratec-secure.de)



Mit der App lässt sich ganz einfach feststellen, wo sich das Wohnmobil gerade befindet. Bei Bedarf kann per Knopfdruck Hilfe angefordert werden.



## Gaswarner: Damit die gesamte Familie in Ruhe und Sicherheit schlafen kann

**Der Gassensor CEA100G erkennt verschiedene Gase wie Propan/Butan (LPG), Kohlenmonoxid sowie KO-Gase und alarmiert, bevor deren Konzentration in der Luft für die Personen im Reisemobil gefährlich werden kann.**

→ Besonders wichtig ist die Warnung bei Nacht, weshalb das Warnsignal des CE-A100G so laut ist, dass der Alarmton auch Schlafende weckt. Der Alarm wird schon bei geringsten Gaskonzentrationen ausgelöst, damit die Gase keine Zeit haben, Menschen und Tieren Schaden zuzufügen. Bei LPG löst der Sensor bei einer Konzentration von ca. 95 ppm aus, für CO bei etwa 176 ppm, mit dem optionalen Zusatzsensor CEZ103 schon bei ca. 90 ppm.

Stellt der Sensor eine Gaskonzentration in der Umgebungsluft fest, generiert er einen Voralarm mit einer Dauer von 40 Sekunden. Bleibt die Gaskonzentration während des Voralarms konstant oder erhöht sie sich sogar, gibt der Gassensor einen kontinuierlichen Alarmton aus und die rote LED leuchtet dauerhaft. Sollte nach der Alarmierung keine Gaskonzentration mehr feststellbar sein, kehrt der Gassensor in den Standby-Modus zurück.

Der Caratec Secure CEA100G Gassensor wird an die 12V-Versorgungsspannung des Fahrzeugs angeschlossen. Mit dem integrierten Schalter lässt er sich einfach bei Bedarf aktivieren.

Weil die verschiedenen Gase unterschiedlich schwer sind, empfiehlt es sich, einen



Beruhigt schlafen: Der Gassensor erkennt Propan, Butan sowie Narkosegase und weckt rechtzeitig.

zusätzlichen Sensor anzubringen. Der Zusatzsensor detektiert die gleichen Gase wie der Gassensor und kann beispielsweise auch eingesetzt werden, um einen abgetrennten Raum abzusichern.

An den Caratec Secure CEA100G Gassensor können bis zu zwei Zusatzsensoren angeschlossen werden:

- Caratec Secure CEA100G Gassensor, Art.-Nr. CEA100G
- Caratec Secure Zusatzsensor für CE-A100G, Art.-Nr. CEZ101
- Caratec Secure Zusatzsensor für schnellere CO-Erkennung, Art.-Nr. CEZ103 ←



Für weiter optimierten Schutz lassen sich an den Caratec Gassensor noch bis zu zwei zusätzliche Sensoren anschließen.

# VERWEILEN

*Es gibt gute Gründe, an der Deutschen Weinstraße Halt zu machen: eine wunderschöne Landschaft mit malerischen Dörfern, tollen Wander- und Radwegen – und natürlich sind die Pfälzer Küche und auch ein gutes Glas Wein nie weit.*

## CAMPEN IN DER NATUR

Ruhig und idyllisch, ohne Straßenlärm, mitten im Grünen neben einer Wiese und einem kleinen Teich liegen die Stellplätze der Familie Jung. Diese heißt Wohnmobilisten auf ihrem Weingut am Ortsrand von Venningen ganzjährig willkommen. Insgesamt stehen dort drei Plätze zur Verfügung, die telefonisch oder per E-Mail reserviert werden können. In der Stellplatzgebühr sind Strom und Wasser bereits enthalten. Haustiere sind auf dem Aussiedlerhof – wo die Familie neben Weinen auch Liköre produziert – ebenfalls willkommen. Ein besonderes Highlight während der Sommerzeit ist ein Storchenpaar, das alljährlich den Horst beim Weingut bezieht. Gäste haben dann einen hervorragenden Blick auf das Nest von Meister Adebar. Günstig gelegen zwischen Landau und Neustadt an der Weinstraße, nah an den Feldern und am Pfälzerwald ist das Wein- und Likörhaus Jung zudem ein idealer Ausgangspunkt für Wander- und Radtouren. Etwa zum Hambacher Schloss oder zur Rietburgbahn.

AM MITTELWEG 14  
67482 VENNINGEN  
TELEFON 06323 2465  
INFO@WEIN-JUNG.DE  
WWW.WEIN-JUNG.DE



*Auf dem Aussiedlerhof von Familie Jung können Camper in Ruhe verweilen.*

Venningen  
WEIN- UND LIKÖRHAUS JUNG



*Eine Besonderheit ist das Storchennest direkt am Stellplatz.*



### TIPP: DIE GRÖßTE WEINKISTE DER WELT

Knapp 30 Fahrradminuten vom Weingut entfernt, am Ortseingang von Geinsheim, steht die größte Weinkiste der Welt. Die überdimensionale Holzkiste – Letzteres ein für die Weinbauregion Pfalz typisches Kultobjekt – misst 3,10 mal 4,5 mal 2,4 Meter und wurde 2018 anlässlich des Deutschen Weinlesefestes in Neustadt an der Weinstraße vom Geinsheimer Verein „Goisemer Baschone“ gebaut.



# Übersicht

## VERWEILEN BEI WINZERN

*In der Pfalz haben Sie die Gelegenheit, auf kleinen gemütlichen Stellplätzen unterzukommen, denn viele unserer Winzer bieten Reisemobilstellplätze auf ihren Weingütern an. In unserer Auswahl finden Sie den richtigen Ort, um Ihren Pfalzurlaub unbeschwert zu genießen.*

### **Weingut Erich Braun & Söhne**

Ludwigstraße 151  
67483 Edesheim  
Telefon 06323 4083  
[www.weingutbraun.com](http://www.weingutbraun.com)

### **Weingut Rainer Boos**

Ludwigstraße 150  
67483 Edesheim  
Telefon 06323 2288  
[www.weingut-gaestezimmer-boos.de](http://www.weingut-gaestezimmer-boos.de)

### **Weingut Eichhorn**

Maxstraße 21  
76835 Flemlingen  
Telefon 06323 1811  
[www.weingut-eichhorn.de](http://www.weingut-eichhorn.de)

### **Weingut Erlenwein**

Wacholderhof  
76829 Leinsweiler  
Telefon 06345 919370  
[www.weingut-erlenwein.de](http://www.weingut-erlenwein.de)

### **Weingut Fader**

Traminerweg 1  
76835 Rhodt unter Rietburg  
Telefon 06323 5193  
[www.weingut-fader.de](http://www.weingut-fader.de)

### **Familienweingut Geiger**

Hauptstraße 21  
76889 Dierbach  
Telefon 06340 412  
[www.familienweingut-geiger.de](http://www.familienweingut-geiger.de)

### **Weingut Hitziger**

Liebfrauenbergweg 3  
76887 Bad Bergzabern  
Telefon 06343 1710  
[www.weingut-hitziger.de](http://www.weingut-hitziger.de)

### **Weingut Junker**

Sonnenberghof 1  
76831 Impflingen  
Telefon 06349 84144  
[www.weingut-junker.de](http://www.weingut-junker.de)

### **Weingut Lorentz**

Lindenbergstraße 76  
76829 Landau-Nußdorf  
Telefon 06341 63224  
[www.weingut-lorentz.de](http://www.weingut-lorentz.de)

### **Weingut Margarethenhof**

Wiesenweg 4  
67147 Forst  
Telefon 06326 8302  
[www.margarethenhof-forst.de](http://www.margarethenhof-forst.de)

### **Wein.Gut.Pan**

Lindenbergstraße 36  
76829 Landau-Nußdorf  
Telefon 06341 969187  
[www.vinopan.de](http://www.vinopan.de)

### **Weingut Felix Schädler**

Dieterwiesenstraße 19  
67487 Maikammer  
Telefon 06321 5425  
[www.schaedler-wein.de](http://www.schaedler-wein.de)

### **Weingut Helmut Schreieck**

Friedhofstraße 8  
67487 St. Martin  
Telefon 06323 5415  
[www.schreieck-wein.de](http://www.schreieck-wein.de)

### **Spelzenhof**

Hauptstraße 77  
67482 Altdorf  
Telefon 06327 845  
[www.spelzenhof.com](http://www.spelzenhof.com)

### **Weingut Spiegel**

Am weißen Kreuz 1 • Aussiedlerhof  
67483 Großfischlingen  
Telefon 06323 980535  
[www.weingut-spiegel.de](http://www.weingut-spiegel.de)

### **Winzerhof am Teufelsberg**

Hainbachtalstraße 23  
76835 Gleisweiler  
Telefon 06345 2118  
[www.winzerhof-am-teufelsberg.de](http://www.winzerhof-am-teufelsberg.de)

**Weitere Wohnmobilstellplätze:**  
[www.pfalz.de](http://www.pfalz.de)

## Das Plus für Deine Reise



Unser Standort:  
Landau in der Pfalz

### Das Plus an persönlichem Kontakt

Der persönliche Kontakt zu unseren Kunden ist uns sehr wichtig. Im Dialog erfahren wir Ihre Wünsche und Anforderungen. So können wir diese in unsere Produktentwicklung einfließen lassen. Ob Bedienung, Funktion oder Design – wir wollen besser werden. Ihre Erfahrungen helfen uns dabei. Übrigens: Wir beraten auch unsere Händler. Sie entscheiden, ob Sie nach der Beratung bei Ihrem Händler oder bei uns kaufen.

### Produkte anfassen und erleben

Viele Produkte von Caratec und unseren Partnern stehen für Sie zur Vorführung bereit. Sowohl in unserem Showroom als auch in unseren Demofahrzeugen eingebaut, können Sie diese live erleben.

Testen Sie unsere 18 ausgewählten und vorführbereiten Radio- und Navigationssysteme, hören Sie unsere Soundsysteme in den Fahrzeugen und machen Sie sich ein Bild von unseren in den Reisemobilen installierten Kamera- und Birdview-Systemen. Wir zeigen Ihnen auch, wie Ihr Fahrzeug mit unseren Produkten sicherer und autarker wird.

### KONTAKT

06341 38095-47  
landau@caratec.de

Carl-Bosch-Straße 7  
76829 Landau in der Pfalz

### ÖFFNUNGSZEITEN

Montag bis Donnerstag  
8.00 – 12.00 Uhr und  
13.00 – 17.00 Uhr

Freitag  
8.00 – 12.00 Uhr und  
13.00 – 15.30 Uhr





### Das Plus an Beratung

Ausgehend von Ihren Wünschen und Anforderungen, ermitteln wir im Dialog Ihren tatsächlichen Bedarf. Sei es zum Beispiel der Energiebedarf für die Solaranlage, Ihr individuelles Sicherheitsbedürfnis für unsere Alarmanlagen oder die richtige Ausstattung für TV, Radio, Navigation und Sound. Mit unserer Erfahrung und unserem Sortiment finden wir für Sie und Ihr Wohnmobil sicher die passende Lösung.

### Werkstatt

Unsere Meisterwerkstatt kümmert sich nicht nur um Reparaturen, Modifikationen und Upgrades – wir installieren auch individuell auf Ihre Bedürfnisse zugeschnittene Lösungen! Übrigens: Gerne unterstützen wir auch Händler, denen das spezifische Know-how fehlt oder die keine freien Werkstattkapazitäten haben. Diese Nähe zur Praxis ist uns sehr wichtig und ermöglicht es uns, unsere Produkte weiter zu optimieren und noch leichter nachrüstbar zu machen.

### Wir freuen uns auf Ihren Besuch

Schauen Sie doch einfach mal ganz unverbindlich bei uns vorbei. Unser Standort liegt verkehrsgünstig an der A65, sodass Sie auch auf dem Weg in den Süden einen kurzen Zwischenstopp bei uns einlegen können. Damit wir uns ausreichend Zeit für Sie nehmen können, ist eine Terminvereinbarung sinnvoll. Wir freuen uns auf Sie! Das Plus für Deine Reise.



*Golden Hour in der Pfalz: Blick über  
die Südpfalz auf den Pfälzerwald.*

FOLGEN SIE UNS!

f CARATECGMBH

@ CARATEC\_DE

▶ CARATEC GMBH

**+ DAS PLUS FÜR DEINE REISE.**